



LUMISHA

LOOKS 2018



makes every day a lovely day!

Liebe Kunden und Freunde von Lumisha,

wir freuen uns schon auf Sommer, Sonne, Strand, laue Nächte und vor allem auf viel Farbe!

Unser Schmuck für die Saison 2018 zeigt sich leuchtend und strahlend, wie ein Tag am Meer.

Koralle, Lagune, Rot und Pink zaubern ein Lächeln ins Gesicht. Leichtigkeit entsteht durch unsere Basisfarben pudel, taupe, silber und ganz neu – ein wunderschönes warmes Zimt!

Liebhaber unserer Münzkollektion dürfen sich auf versilberte Münzen freuen und allen Ohringfans wird das Herz höher schlagen – es gibt viele, viele neue Modelle!

Wie gewohnt beginnen wir unser LOOKBOOK mit dem Beauty-Teil zum Einstimmen und Inspirieren, gefolgt vom übersichtlichen Katalogteil. Auf vielfachen Wunsch haben wir auf den letzten Seiten noch mehr Lieblingslooks für Sie zusammengestellt. Tauchen Sie ein in unsere Schmuckwelt der Saison 2018!

Let the sun shine! Lumisha makes every day a lovely day!

Ihre
Sabine Götz & Michaela Hirschfeld



1850 SEIDENBAND KORALLE zimt/lachs/g

1526

ARMBANDSET ORNAMENT zimt/g



1542
1847
1564

KETTE TEARDROP sand/Drop/g
MIDIKRISTALLKETTE zimt/Aava/g
KRISTALLKETTE ORNAMENT zimt/g



1537

ARMSPANGE STEIN rose/g



2018

OHRRING DROP BLUME lachs/g





454 KETTE MÜNZE milky-silber/s
401/S KUGELKETTE MÜNZE L
402/S KUGELKETTE MÜNZE M



446 KRISTALLKETTE MÜNZE puder/g
411 MÜNZOHRING



2055 OHRRING CREOLE/g



120 SPLITTERKETTE KRISTALL vanille/Koralle/g
1564 KRISTALLKETTE ORNAMENT vanille/g

1538 ARMSPANGE PERLE



156 Kette Toko/g
165/G KUGELKETTE Perle



1812 KETTE CÄSAR grau



links oben
 1830 FADENKETTE ACHAT blau/s
 1514 STEINKETTE marmorblau

rechts oben
 435 KRISTALLARM BAND MÜNZE blau/s



links unten
 1531 ARMBANDSET STEIN blaugrau/s
 435 KRISTALLARM BAND MÜNZE blau/s

1850 SEIDENBAND KORALLE frozen/creme/s
1514 STEINKETTE macaron
1847 MIDIKRISTALLKETTE taupe/Drop/s



1815 KRISTALLKETTE STEIN puder, jade, taupe



2065 OHRRING Moon/s



1805 MINIENDLOSLETTE silber-taupe



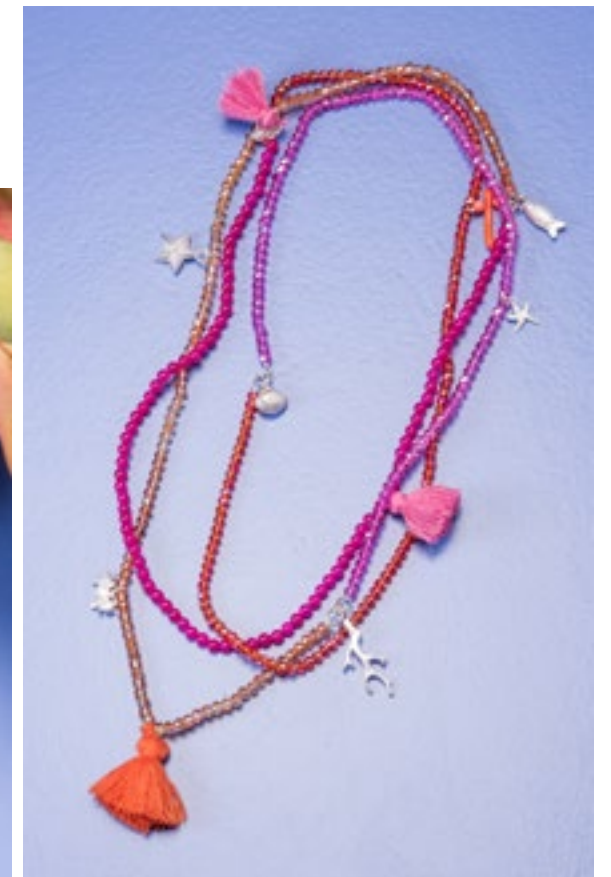
1810 KRISTALLKETTE RING
milky-silber, puder



1536 ARMBANDSET STEINDROP anthrazit/s

- 1564 KRISTALLKETTE ORNAMENT milky-silber/s
- 1542 KETTE TEARDROP eisgrau/Buddha modern/s
- 141 MINIPERLENKETTE silber/Druzy silber/s
- 1514 STEINKETTE eisgrau





1825 ARMBANDSET ibiza

1806 ENDLOSKETTE ibiza/s

linke Seite

- 1549 MINIKRISTALLKETTE koralle/Ibiza/s
- 1542 KETTE TEARDROP rot/Drop/s
- 1514 STEINKETTE pink/Fächer/s

2018 OHRRING DROP BLUME pink/g
 2019 OHRRING DROP RUND lachs/g
 2016 OHRRING JALI/g



1542 KETTE TEARDROP rot/Drop/g
 1549 MINIKRISTALLKETTE koralle/Miniornament/g
 1847 MIDIKRISTALLKETTE rubin/Drop/g
 1514 STEINKETTE himbeere/Ornament/g
 1546 KRISTALLKETTE koralle/Steindrop/g



1847 MIDIKRISTALLKETTE koralle/Dila/g
 1820 KERAMIKKETTE rot
 1848 KETTE ALEA rose/g



1542 KETTE TEARDROP puder/Drop/s
1847 MIDIKRISTALLKETTE taupe/Dila/s
1815 KRISTALLKETTE STEIN puder



2013 OHRRING DROP puder/s

1526 ARMBANDSET ORNAMENT puder/s



1851 SEIDENBAND STERN taupe/s



DIE KOMPLETTE SCHMUCKKOLLEKTION
FINDET IHR HIER IN VIELEN SCHÖNEN
FARBEN SORTIERT NACH MODELLEN.

ES FOLGT DER
KATALOG
TEIL →

makes every day a lovely day!

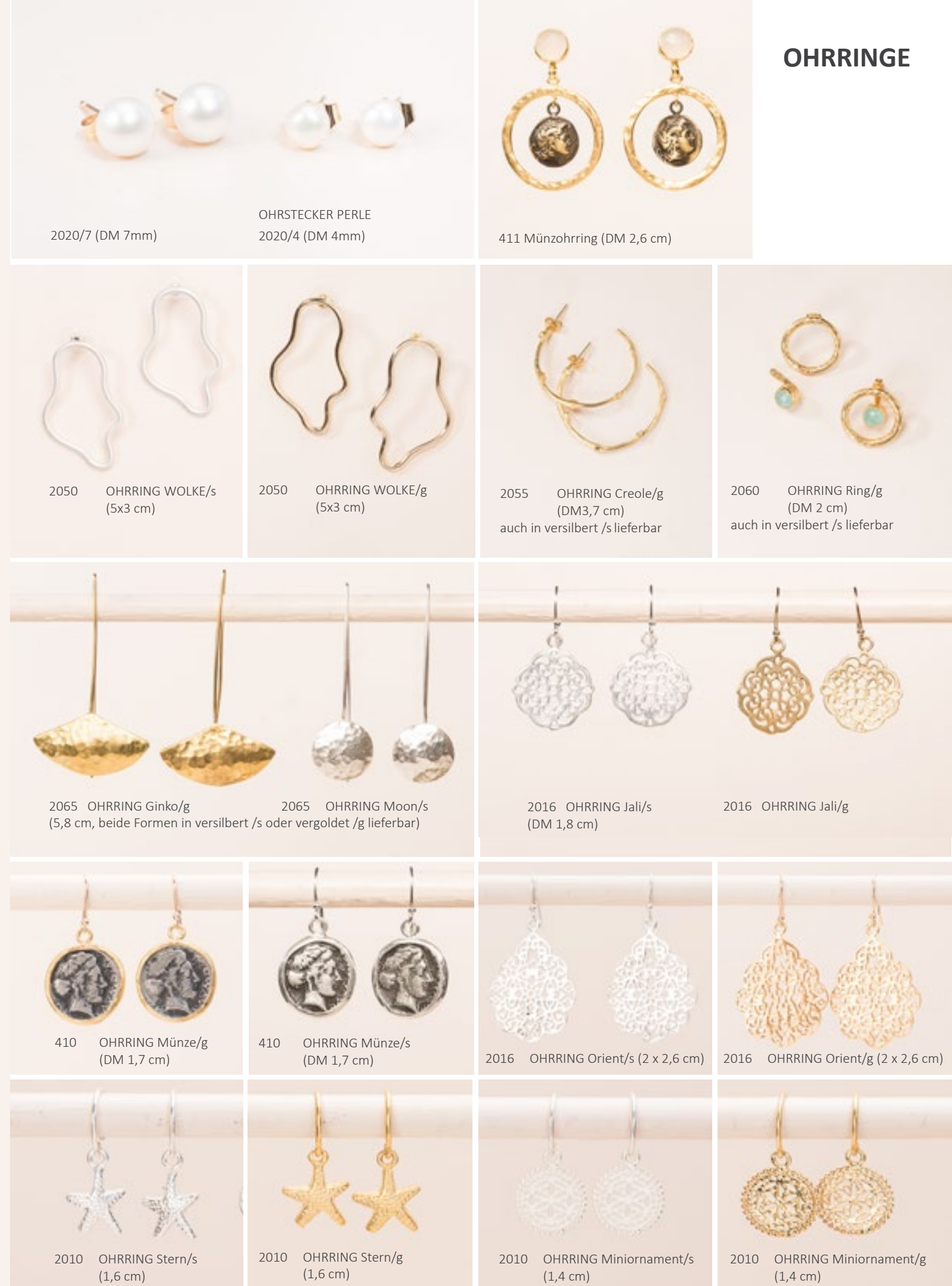
Mit unserer Freundschaft begann die Geschichte von LUMISHA. Uns verbindet die Freude an Farbe, die Liebe zur Natur und Bayern, der Spaß am Leben und die Balance zwischen Tradition und Moderne.

Im Jahr 2004 gründeten wir gemeinsam unser Schmucklabel. Zu dieser Zeit lebte Michaela noch in Peking und wurde dort LUMISHA genannt. Der Name besteht aus den drei chinesischen Silben LU-MI-SHA für SÜSS-LÄCHELND-SCHÖN. Im übertragenen Sinne bedeutet LUMISHA „die Versüßung des Alltags“. Dieses Credo finden wir auch für unsere Schmuckstücke perfekt und so versüßen wir Ihnen gerne mit unseren Ketten und Armbändern den Alltag.

Im eigenen Atelier im Herzen Bayerns entwerfen wir jedes Jahr zwei Fashion-Kollektionen sowie eine Trachtenkollektion. Die Schmuckstücke werden aus hochwertigen Materialien wie Süßwasserperlen, Halbedelsteinen, Glasschliffperlen, sowie versilberten und vergoldeten Elementen gefertigt.



OHRRINGE



OHRRINGE

2045 OHRRING STEINKUGEL

DM 8 mm, Bügel 925 Silber bzw. 925 Silber vergoldet



2022 OHRRING STEIN (3,1 x 1,6 cm)



2060 OHRRING RING/g (DM 2 cm) (auch in versilbert /s lieferbar)



2013 OHRRING DROP OVAL

Größe ca. 2 x 1,5 cm, Messing versilbert bzw. vergoldet



2018 OHRRING DROP BLUME

Größe ca. 3,5 x 1,5 cm, Messing versilbert bzw. vergoldet



2019 OHRRING DROP RUND

Durchmesser 1,2 cm, Messing versilbert bzw. vergoldet





1825 ARMBANDESET ibiza



1548 QUASTENKETTE orange, pink, misty-rose



1549 MINIKRISTALLKETTE pink/Ibiza/s
1542 KETTE TEARDROP rot/Drop/s
1514 STEINKETTE pink/Fächer/s
1549 MINIKRISTALLKETTE koralle/ibiza/s



1850 SEIDENBAND KORALLE pink/lachs/s



1806 ENDLOSKETTE ibiza/s



1852 SEIDENBAND SCHNECKE pink



1852 SEIDENBAND SCHNECKE orange



1825 ARMBANDSET mare



1549 MINIKRISTALLKETTE milky-grün/mare/s
 1542 KETTE TEARDROP lagune/Drop/s
 1514 STEINKETTE hellblau/Fächer/s
 1549 MINIKRISTALLKETTE hellblau/mare/s



1848 QUASTENKETTE mint, hellblau



1852 SEIDENBAND SCHNECKE hellblau



1858 KETTE ORNAMENT hellblau, weiß, mint



1852 SEIDENBAND SCHNECKE frozen



1806 ENDLOSKETTE mare/s



1850 SEIDENBAND KORALLE frozen/creme/s

1850 SEIDENBAND KORALLE

handrolliertes Seidenband,
längenverstellbar bis max. 98 cm
Korallenanhänger (ca. 3,5 cm) in
versilbert/s, vergoldet/g, creme
bzw. lachs lieferbar



frozen/creme/s

zimt/lachs/g

india/creme/g



blaugrau/s



bamboo/g



rose/creme/s



pink/lachs/s



india/creme/g

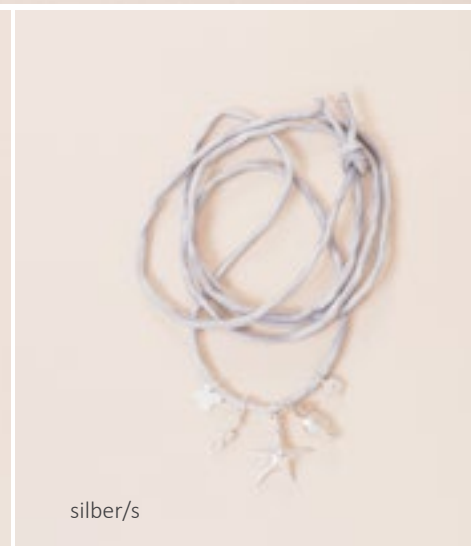
1851 SEIDENBAND STERN



blaugrau/s



taupe/g



silber/s



safran/lachs/s



frozen/creme/s



zimt/lachs/g



milky-silber/s

454 KETTE MÜNZE

Länge 95 cm, Glasschliffperlen 4 mm,
Münze versilbert /s oder vergoldet /g lieferbar



nude/s



curry/g



rauch/g



silber/s



graugrün/g



nachtblau/s



435 KRISTALLARM BAND MÜNZE

Glasschliffperlen 8 mm,
Münze versilbert /s oder vergoldet /g lieferbar

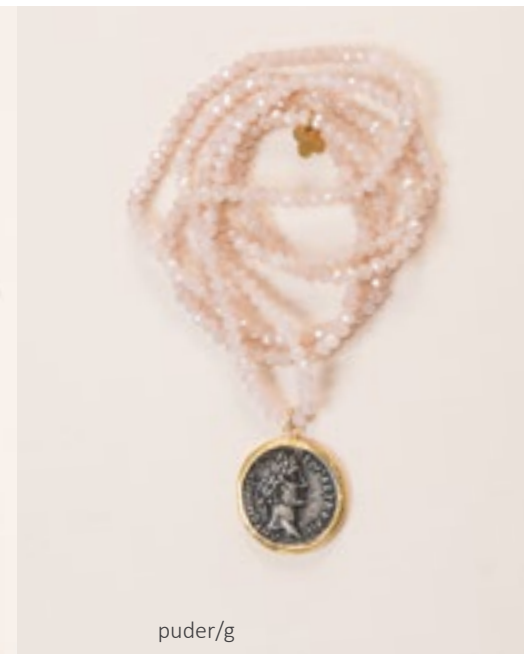
taupe/g puder/s anthrazit/s blau/s graugrün/g

446 KRISTALLKETTE MÜNZE

Länge ca. 94 cm, Glasschliffperlen 4 mm,
Münze versilbert /s oder vergoldet/g
lieferbar

401/S KUGELKETTE Münze L (80 cm)
402/S KUGELKETTE Münze M (60 und 80 cm)

406 ENDLOSKETTE Münze Länge ca. 110 cm



puder/g



milky-silber/g



nude/s



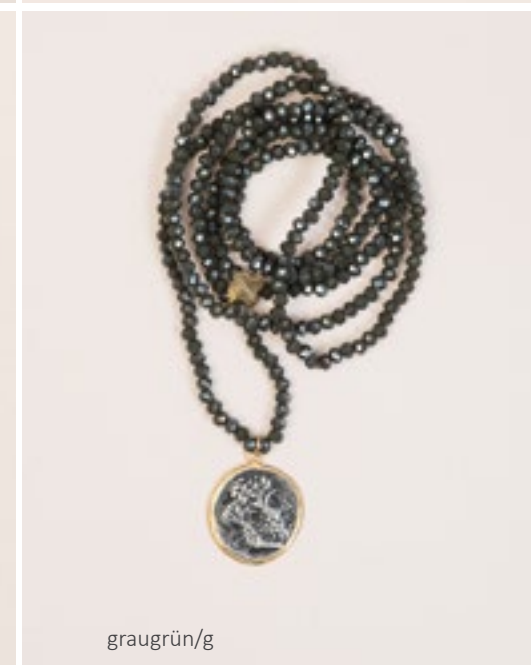
401/G KUGELKETTE Münze L (80 cm)
402/G KUGELKETTE Münze M (60 und 80 cm)



blaugrau/s



metallic-schwarz/s



graugrün/g



411 Münzohrring



410 OHRRING Münze/s



410 OHRRING Münze/g

METALLIC KOLLEKTION

Länge ca. 90 – 94 cm, Endloskette 160 cm
 Durchmesser: 2 – 4 mm
 *Hämatit



- 1630 METALLKETTE
- 1611 METALLIC CUBE M anthrazit
- 1620 METALLIC BALL * kupfer
- 1546 KRISTALLKETTE metallic-kupfer



- 1610 METALLIC CUBE S*
silber
- 1611 METALLIC CUBE M*
silber
- 1611 METALLIC CUBE M*
anthrazit
- 1610 METALLIC CUBE S*
blauschwarz



- 1805 MINIENDLOSKETTE
metallic-silber /
Länge ca. 160cm
- 1549 MINIKRISTALLKETTE
metallic-silber
- 1549 MINIKRISTALLKETTE
metallic-gold
- 1549 MINIKRISTALLKETTE
metallic-schwarz



- 1630 METALLKETTE
- 1620 METALLIC BALL *
silber
- 1620 METALLIC BALL *
kupfer
- 1620 METALLIC BALL *
blauschwarz



- 1542 KETTE TEARDROP
metallic-khaki
- 1542 KETTE TEARDROP
metallic-schwarz
- 1546 KRISTALLKETTE
metallic-kupfer
- 1546 KRISTALLKETTE
metallic-schwarz

1805 MINIENDLOSKETTE

Länge ca. 160 cm,
Glasschliffperlen 2 mm



1810 KRISTALLKETTE RING

Länge ca. 96 cm,
Glasschliffperlen 2 mm,
Ring versilbert (ca. 3,5 cm)



1815 KRISTALLKETTE STEIN

Länge ca. 88 cm, Glasschliffperlen 2 mm,
Halbedelstein



puder



jade



taupe



milky-silber

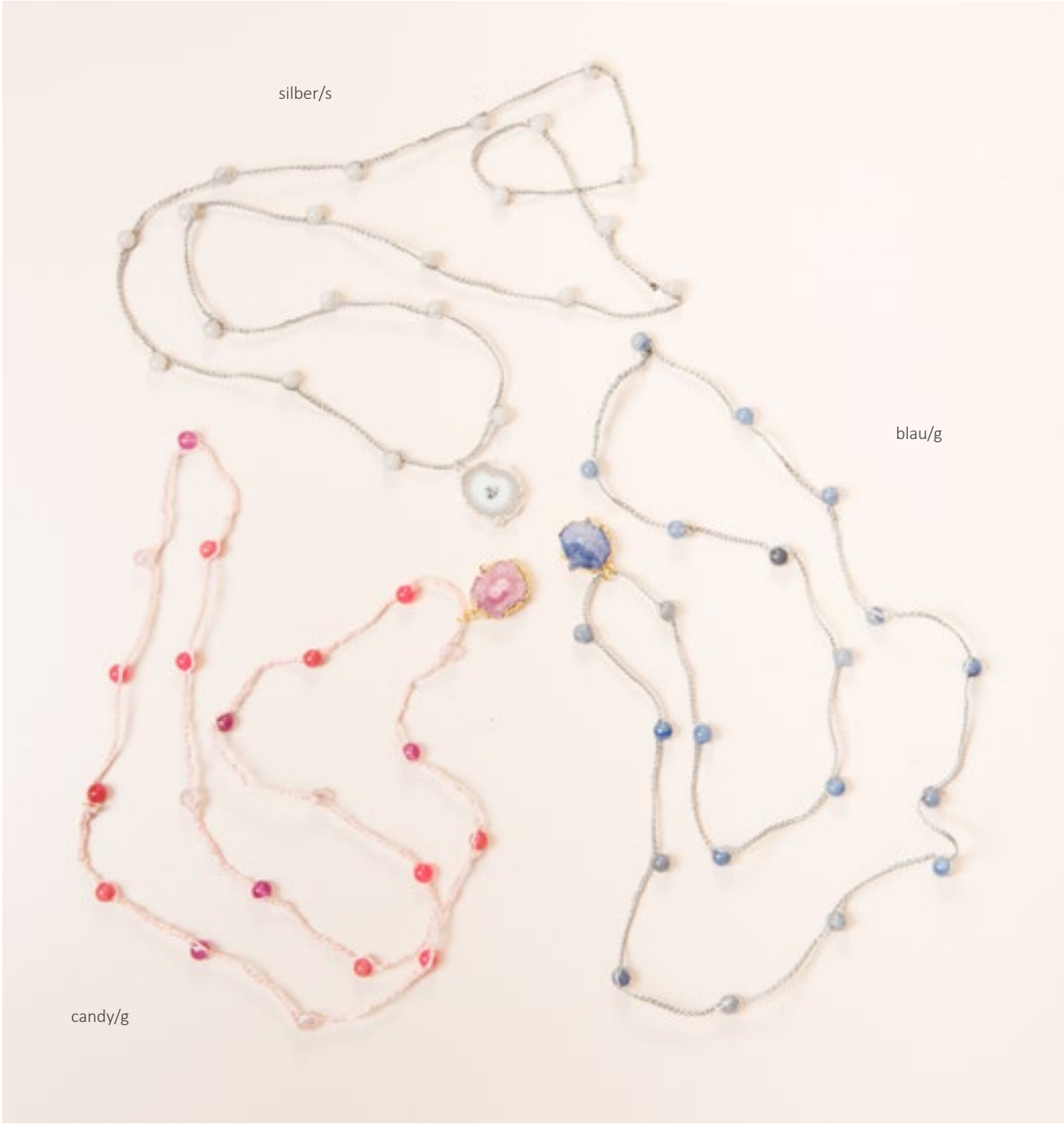


milky-silber

puder

1830 FADENKETTE ACHAT

Länge ca. 90 cm, Halbedelsteine 6 mm,
Anhänger Achat versilbert /s oder vergoldet/g



silber/s

blau/g

candy/g



1812 KETTE CÄSAR

Länge ca. 96 cm,
Halbedelsteine 10 mm,
Anhänger Cäsar, Leder

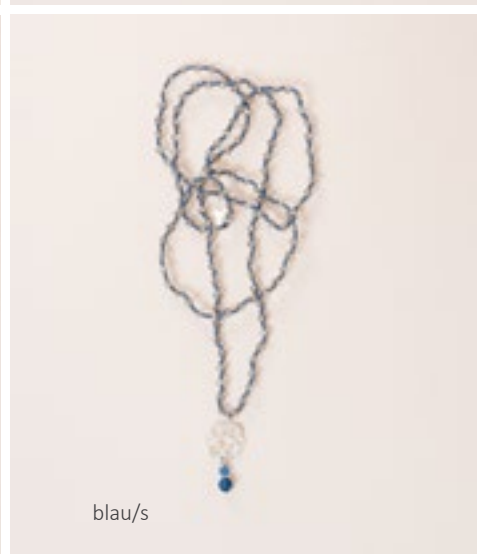
misty-rose

blau

grau

1848 KETTE ALEA

Länge ca. 90 cm,
Glasschliffperlen 4 mm einzeln geknüpft,
Anhänger (DM 1,8,cm) in versilbert /s oder
vergoldet /g lieferbar



1820 KERAMIKKETTE

Textilband ,
längenverstellbar bis max. 98 cm,
Keramikanhänger
Durchmesser ca. 4 cm





milky-vanille/s



milky-vanille/g



puder/s



puder/g



zimt/s



zimt/g



rauch/s



milky-silber/s



milky-silber/g



silber/s



silber/g



nachtblau/s



zimt/s

puder/s



1564 KRISTALLKETTE ORNAMENT

Länge ca. 88 cm, Glasschliffperlen 2 mm, versilberte/vergoldete Ornamente



puder/s

jade/s

1565 KETTE NUGGET

Länge ca. 94 cm, Glasschliffperlen 4 mm, versilberte/vergoldete Elemente



puder/s



puder/g



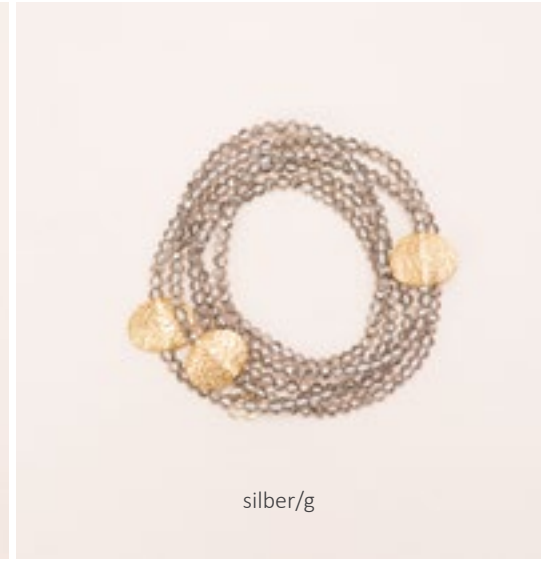
nude/s



nude/g



silber/s



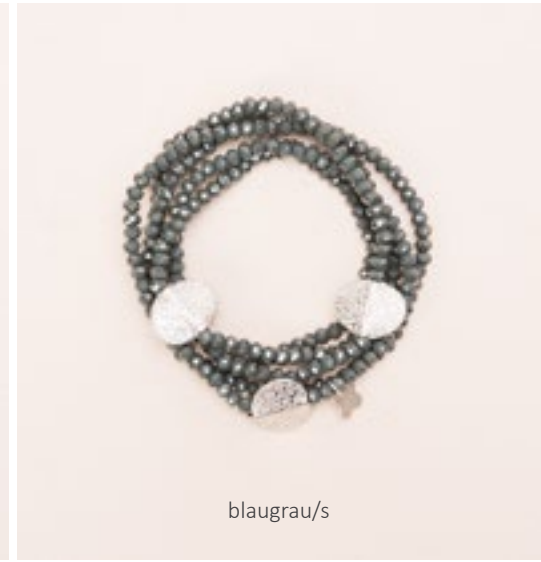
silber/g



milky-silber/s



jade/s



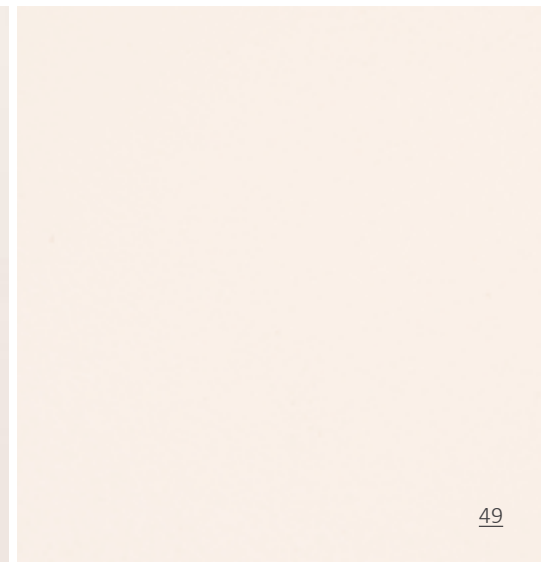
blaugrau/s



nachtblau/s



graugrün/s



120 SPLITTERKETTE KRISTALL

Länge ca. 90 cm,
 Glasschliffperlen 4 mm, ohne Anhänger,
 mit Anhänger Stern, Koralle oder Ring



hellblau/s

milky-silber/s



vanille/Stern/s



vanille/Koralle/g



silber/s



silber/g



hellblau/Koralle/s



hellblau/Stern/g



milky-silber/s



milky-silber/g



nachtblau/s



grün/Ring/s



blau/Buddha modern/s

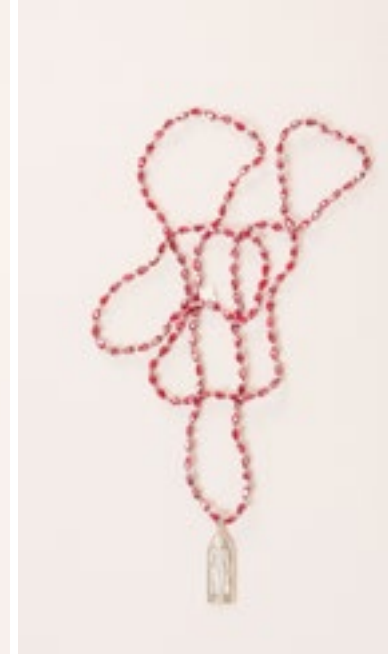
rot/Buddha modern/s

**1542 KETTE
TEARDROP**

Länge ca. 94 cm
Glasschliffperlen 3,5 x 5 mm
Anhänger frei wählbar, Drop
auch in vergoldet /g lieferbar



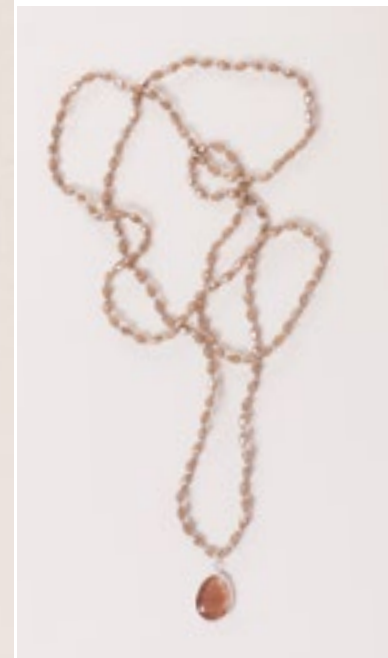
puder/Drop/s



rot/Buddha modern/s



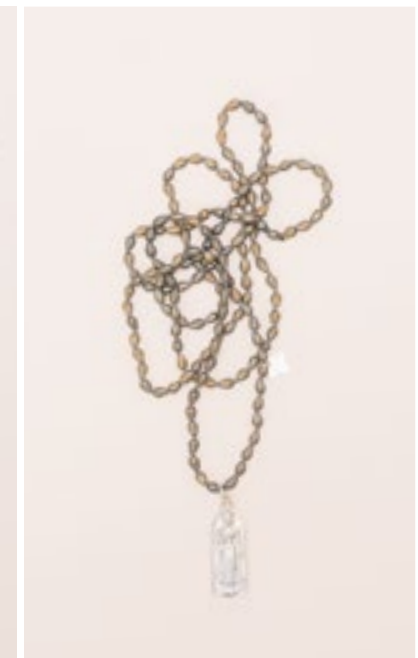
mango/Drop/s



sand/Drop/s



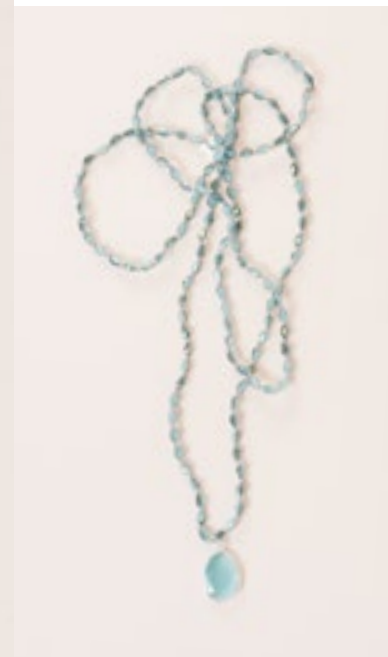
schlamm/Buddha modern/r



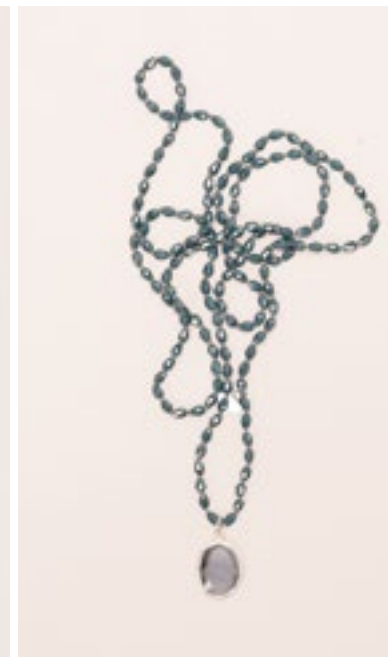
metallic-khaki/
Buddha modern/s



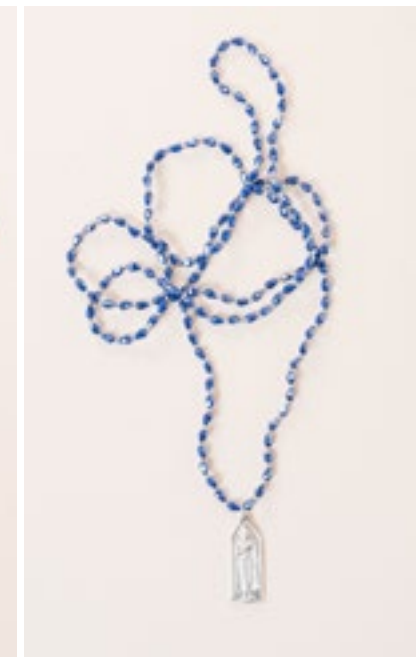
eisgrün/Drop/s



lagune/Drop/s



petrol/Drop/s



blau/Buddha modern/s



metallic-schwarz/
Buddha modern/sw

1549 MINIKRISTALLKETTE

Länge ca. 90 cm, Glasschliffperlen
2 mm, Anhänger frei wählbar, alle in
versilbert/s oder vergoldet/g
lieferbar



nude/Miniornament/s



rose/Drop/s



puder/Drop/g



zimt/Minimadonna/g



milky-silber/Miniornament/g



silber/Miniornament/s



schlamm/Minimadonna/g



metallic-schwarz/Miniornament/g



metallic-gold/Drop/g



koralle/Stern/g



pink/Minimadonna/s



nachtblau/Stern/s



jade/Drop/s



emeraldgrün/Minimadonna/s



milky-blau/Stern/s



lagune/Stern/s



schlamm/Stern/s

senf/Miniornament/g

puder/Miniornament/s

1847 MIDIKRISTALLKETTE

Länge ca. 90 cm, Glasschliffperlen
3 mm, Anhänger frei wählbar, alle in
versilbert/s oder vergoldet/g
lieferbar



taupe/Dila/s

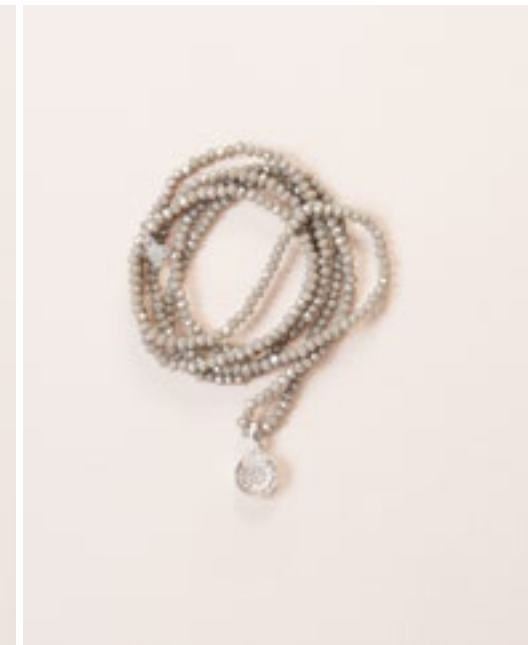
zimt/Drop/s

milky-silber/Aava/s

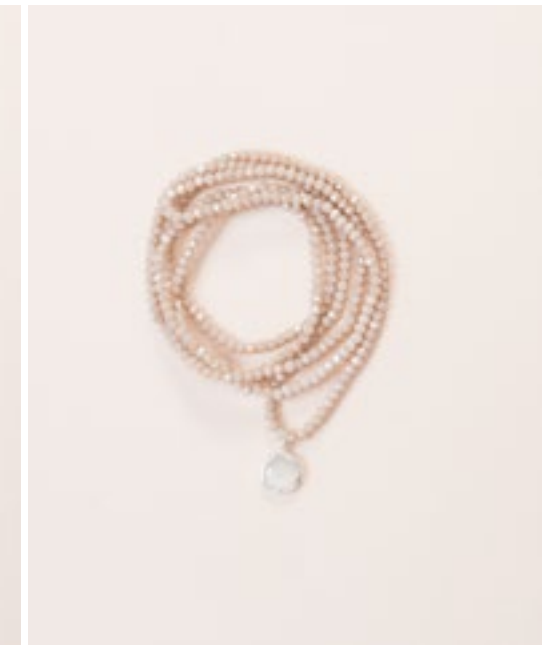
lagune/Aava/g



milky-silber/Aava/s



taupe/Drop/s



zimt/Drop/g



koralle/Dila/g



rubin/Dila/s

1546 KRISTALLKETTE

Länge ca. 94 cm,
 Glasschliffperlen 4 mm
 Anhänger frei wählbar,
 alle in versilbert/s oder
 vergoldet/g lieferbar



puder/Jali/s

rose/Jali/s

nude/Steindrop/s

koralle/Mandala/s

milky-rot/Knoten/s

metallic-kupfer/Knoten/s

schlamm/Ring/g

rauch/Steinhänger/g

silber/Jali/g

milky-silber/Steindrop/g

milky-blau/Ring/s

lagune/Chamäleon/s

petrol/Ring/s

blaugrau/Steinhänger/s

nachtblau/Jali/s

jade/Outline/s

eisgrün/Jali/g

emeraldgrün/Chamäleon/g

graugrün/Jali/g

metallic-schwarz/Chamäleon/s



koralle/Orient/s

milky-silber/Chamäleon/s

milky-blau/Mandala/s



taupe/Ornament/g



macaron/Nahla/g



silber/Buddhakopf/s



eisgrau/Nahla/s



grau/Drop/s



blau/Ornament/s



ziegel/Cäsar/g



himbeere/Ornament/s



candy/Buddhakopf/s



rot/Steinhänger/s



pink/Steinhänger/s



rose/Ornament/g



marmorblau/Nahla/s

1514 STEINKETTE

Länge ca. 92 cm, Halbedelsteine 3 mm, Anhänger frei wählbar, alle in versilbert/s oder vergoldet/g lieferbar



silber/s

schwarz/s

1558 FARBMIXKETTE

Länge ca. 92 cm, Glasschliffperlen und Halbedelsteine einzeln geknüpft, Anhänger Ornament versilbert, Durchmesser ca. 3 cm



silber/s



mistyrose/s



candy/s



vanille-nude/s



macaron/s



nachtblau/s



anthrazit/s



schwarz/s



anthrazit/Druzy schwarz/g

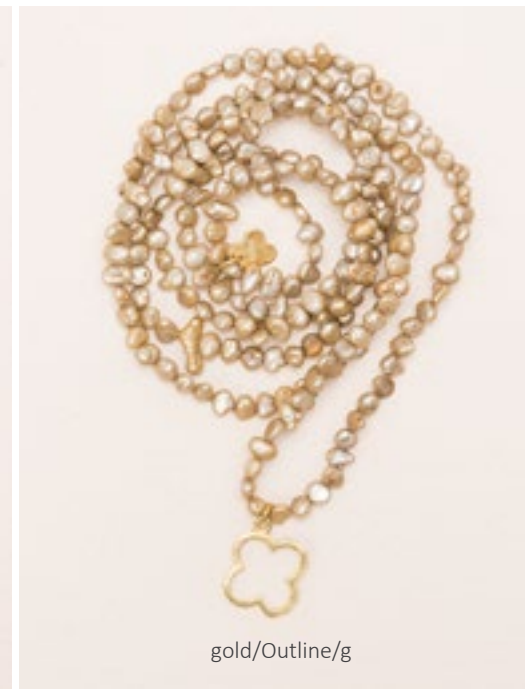
silber/Outline/s

141 MINIPERLENKETTE

Länge ca. 86 cm, Süßwasserperlen
 Anhänger frei wählbar, alle in versilbert/s
 oder vergoldet/g lieferbar
 *Anhänger Achat ziegel nur in Ausführung
 vergoldet /g verfügbar



weiß/kleiner Buddha/s



gold/Outline/g



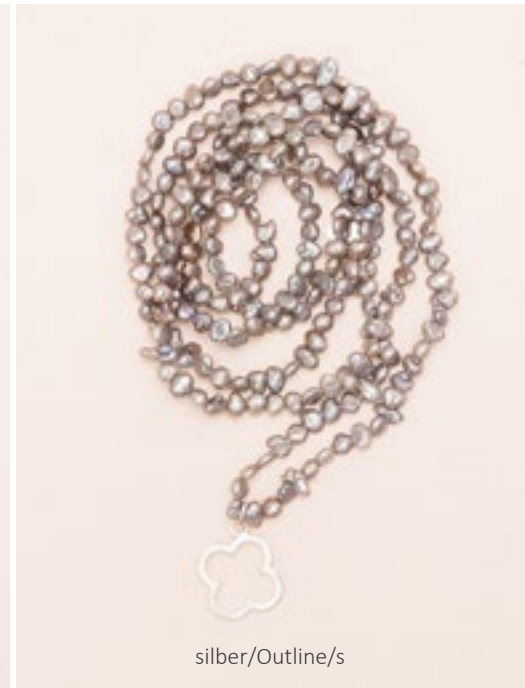
gold/Druzy grau/g



rose/Steinanhänger/s



rose/Achat ziegel/g*



silber/Outline/s



silber/Druzy silber/s



anthrazit/Steinanhänger/s



anthrazit/Druzy schwarz/s

KURZE KETTEN

1555 GLIEDERKETTE

Länge ca. 45 cm,
Glasschliffperlen 4 mm, versilberte Elemente



weiß



rose



milky-vanille



nude



blau



milky-hellblau



milky-silber



silber



nachtblau

1320 CHOKER PERLE weiß, schwarz



1310 CHOKER BLUME



1645 KETTE BLUME

Länge ca. 43 cm,
Metallic Ball 2 mm, Hämatit



metallic-schwarz

metallic-kupfer

metallic-silber

1569 MIDIKRISTALLKETTE LIBELLE

Länge ca. 42 cm, Glasschliffperlen 3 mm,
Drop oval vergoldet, 2 x 1,5 cm, Libellen vergoldet



koralle

taupe

lagune

1513 STEINKETTE

Länge ca. 42 cm, Halbedelsteine 3 mm, Anhänger frei wählbar, alle in
versilbert/s oder vergoldet/g verfügbar



blau/Stern/s

rose/Stern/g

rot/Seepferdchen/s

pink/Seepferdchen/g

1559 MINIKRISTALLKETTE DROP

Länge ca. 42 cm, Glasschliffperlen 2 mm,
Drop rund versilbert, DM 1,2 cm



milky-hellblau

milky-silber

nude

rose

milky-mint

silber



mint/Knoten/s

silber/Knoten/g

weiß/Knoten/s

FILIGRANE SCHMUCKSTÜCKE

125 Metallkette Mare

Metallkette gefärbt, 1,5 mm, Länge ca. 40 cm, Anhänger frei wählbar alle in versilbert/s oder vergoldet/g lieferbar



sand/Fisch/s lagune/Koralle/s frozen/Buddha/s

lagune/Fisch/g frozen/Koralle/g sand/Buddha/s

150 KUGELKETTE Koralle

Länge 80 cm, Kugelmkette 925 Silber bzw. vergoldet, Anhänger Koralle (ca. 3,5 cm), versilbert bzw. vergoldet



150/G

150/S

156 KETTE Toko/s
156 Kette Toko/g

Länge ca. 43 cm, Kette versilbert bzw. vergoldet, Süßwasserperlen



165/S KUGELKETTE Perle
165/G KUGELKETTE Perle

Länge 60 oder 80 cm, Kugelkette 925 Silber bzw. vergoldet, Süßwasserperle DM ca. 1,2 cm

169 KETTE Astro /s
169 KETTE Astro /sw

Länge ca. 40 oder 77 cm, 925 Silber bzw. Silber geschwärzt

161 KUGELKETTE Wolke

Länge 80 cm, Kugelkette 925 Silber bzw. vergoldet, Anhänger Wolke versilbert bzw. vergoldet, 5 x 3 cm



161/S

161/G

KUGELKETTE

925 Silber bzw. Silber vergoldet



177G Seestern, 42 cm
177S Seestern, 42 cm

140G Jali, 60 oder 80 cm
140S Jali, 60 oder 80 cm

193/G Münze, 60 oder 80 cm, DM 2,8 cm
193/S Münze, 60 oder 80 cm, DM 2,8 cm



180G Ornament
180S Ornament

180G Knoten
180S Knoten

DÜNNE VENEZIANERKETTE

Länge 42 cm,
925 Silber bzw. Silber
vergoldet



rose/g

silber/g

rauch/g

rose/s

silber/s

rauch/s

145 KUGELKETTE BALL

925 Silber bzw. vergoldet
42 cm, Halbedelstein,
Durchmesser 8 mm

ARMBÄNDER



1517 KUGELARMBAND S/g
1518 KUGELARMBAND M/g



1519 KUGELARMBAND L/s
1518 KUGELARMBAND M/s
1517 KUGELARMBAND S/s

1516 METALLIC ARMREIF



gold



silber



schwarz



rose/g

grau/g

rot/g

1537 ARMSPANGE STEIN

alle in versilbert/s oder vergoldet/g
lieferbar



1538 ARMSPANGE PERLE

**1526 ARM-
BANDSET
ORNAMENT**

4-teilig,
Länge ca. 19 cm,
Halbedelsteine,
Glasschliffperlen 4
und 6 mm
versilbertes bzw.
vergoldetes
Element



vanille/s



vanille/g



macaron/s



jade/s



zimt/s



zimt/g



blau-rot/s



koralle-lagune/s



metallic-kupfer/s



metallic-kupfer/g



mare/s



blau/s



koralle/s



koralle/g



pink/s



candy/s



rot/s



rot/g



silber/s



metallic-silber/s



grau/s



grau/g



nachtblau/s



metallic-blau/s

**1536 ARM-
BANDSET
STEINDROP**

2-teilig,
Länge ca. 19 cm,
Glasschliffperlen
6 und 8 mm,
Halbedelsteindrop
925 Silber bzw.
vergoldet gefasst



taupe/s



taupe/g



puder/s



puder/g



vanille/s



vanille/g



metallic-silber/s



anthrazit/s



rauch/s



rauch/g



nachtblau/s

**1531 ARM-
BANDSET
STEIN**

2-teilig,
Länge ca. 19 cm
Halbedelsteine,
Glasschliffperlen
8 mm, rechteckig
gefasst
Halbedelstein



jade/s



jade/g



schlamm/s



schlamm/g



taupe/s



taupe/g



candy/s



candy/g



blaugrau/s



blaugrau/g



grau/s



grau/g

1539 ARMBANDSET QUASTE

10-teilig, Länge ca. 19 cm

bunt/s



bunt/g

1540 ARMBANDSET

9-teilig, Länge ca. 19 cm



creme



taupe



rose



ibiza



mare



fun



honey



grün



blau

SIMPLE & EASY
LOOKS ALS SET BESTELLBAR





LOOK 9



LOOK 10



LOOK 13



LOOK 14



LOOK 11



LOOK 12



LOOK 15



LOOK 16



www.lumisha.de

WERKSTATTATELIER
Michaela Hirschfeld
Rankestr.69
85051 Ingolstadt
Telefon: 0179-5059418
Telefax: 0841-9017576
E-mail: info@lumisha.de

VERTRIEB
I2C Information to customer consulting GmbH
Sabine Götz
Stünzbach 4a
84172 Buch am Erlbach
Telefon: 08709-95447
Telefax: 08709-95446
E-Mail: vertrieb@lumisha.de

FOTOGRAFIE & GESTALTUNG
carolin-hirschfeld.de