



LOOKS  
SOMMER 2019



makes every day a lovely day!

„Der Sommer macht den Menschen zum Träumer.“ (Paul Keller)

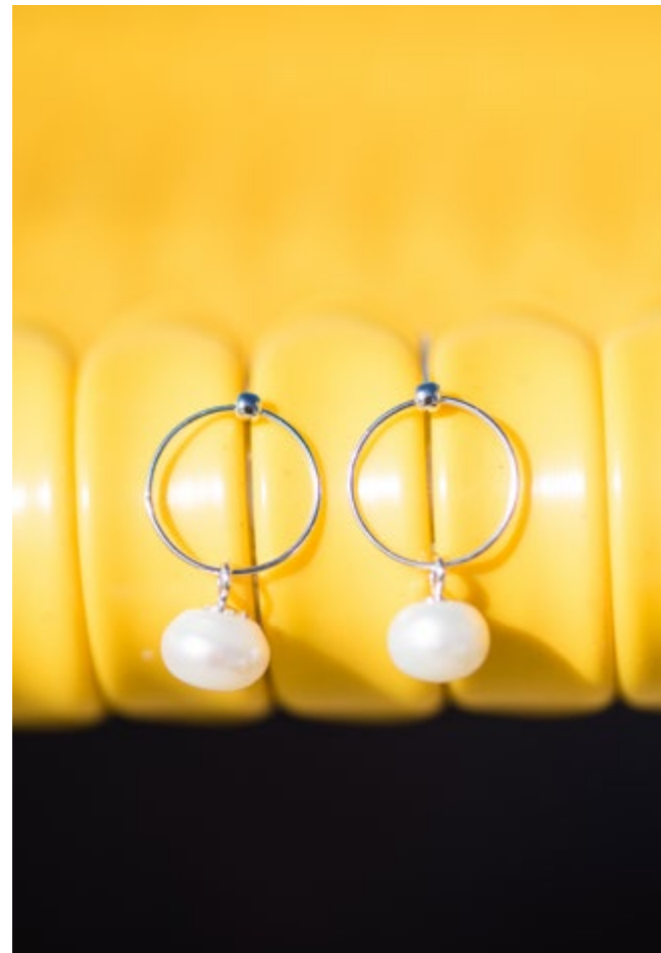
Liebe Kunden und Freunde von LUMISHA,  
Sommer, Sonne, Sonnenschein – was gibt es Schöneres?  
Unser Fotoshooting am feinen Sandstrand mit Blick aufs funkelnde Wasser hat uns richtig Spaß gemacht. Und als dann auch noch zufällig der Eisverkäufer Antonio an den See kam, hat es sein köstliches Eis ganz spontan auf unser Cover geschafft.

Inspiriert von der Lebensfreude der 70er Jahre haben wir die neue Kollektion mit dem Motto LOVE, PEACE und HARMONY für Sie entworfen. Lumisha im Sommer 2019 steht für Farbenpower und gute Laune. Legen Sie sich auf die Liege und träumen Sie mit uns vom Zauber des Sommers!

Ihre  
Sabine Götz und Michaela Hirschfeld







oben  
2027 OHRRING DANA puder/s  
unten links  
2017 OHRRING IBIZA hummer

unten rechts  
2023 OHRRING AMINA/s



LOOK 22  
1546 KRISTALLKETTE ivory/Drop/s  
1514 STEINKETTE weiß/Helen/s  
1120 SPLITTERKETTE STEIN ivory/Jara



linke Seite

LOOK 18  
 1546 KRISTALLKETTE gelb/Koralle/s  
 1878 KETTE MARE gelb/s  
 1448 QUASTENKETTE IBIZA gelb

diese Seite

2017 OHRRING IBIZA kiwi



LOOK 6

- 1546 KRISTALLKETTE jeansblau/Drop/s
- 1514 STEINKETTE electric-blue/Knoten/s
- 1549 MINIKRISTALLKETTE milky-jeansblau/Drop/s

2080

OHRRING DOLLY electric-blue

linke Seite

1814 STEINKETTE MARA electric-blue



2015 OHRRING LANI sita



2027 OHRRING DANA pink/g terra/g



1540 ARMBANDESET sita

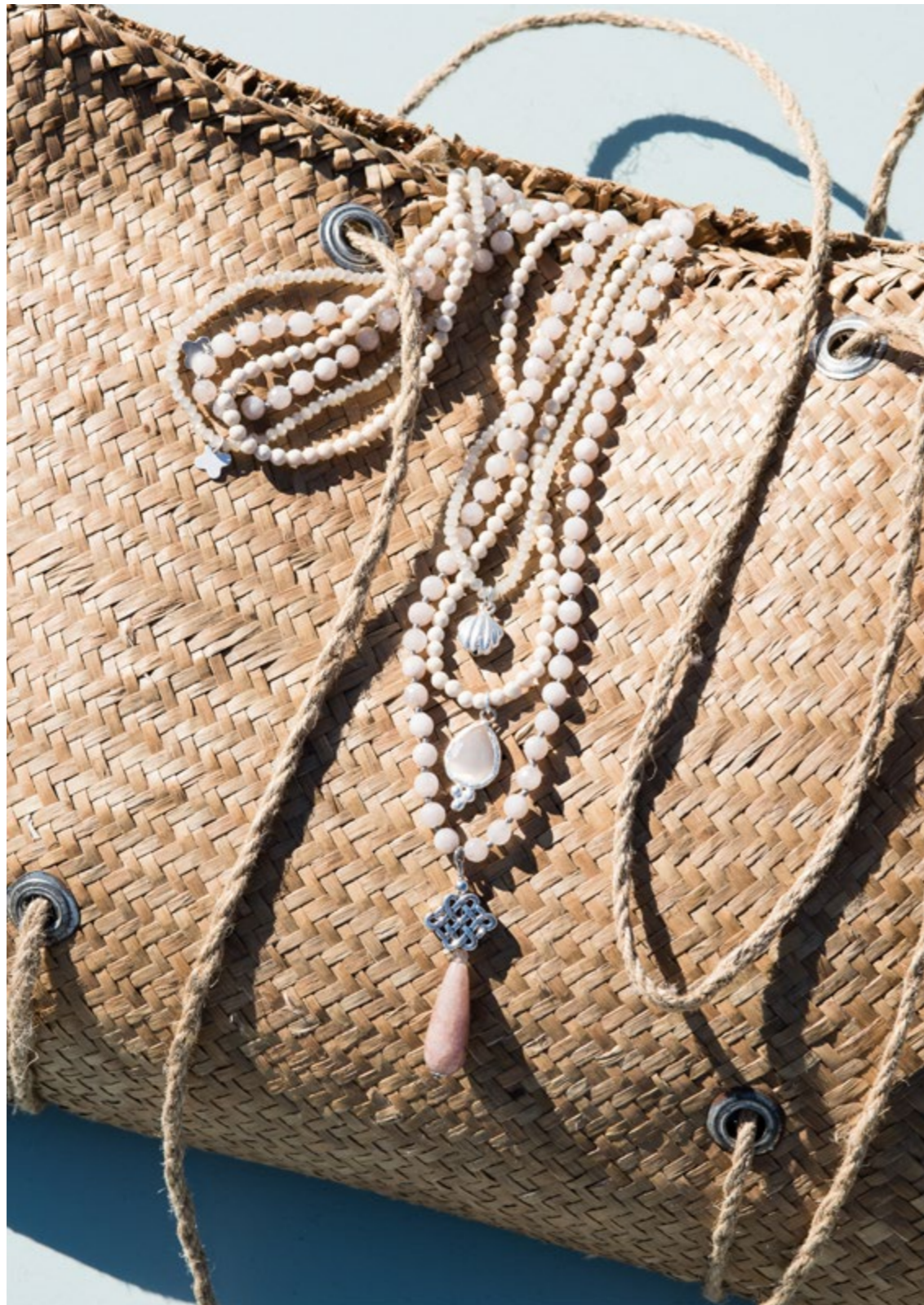
linke Seite

LOOK 24

1813 STEINKETTE TALIA fuchsia/g

1514 STEINKETTE papaya

1564 KETTE ORNAMENT pink/g



diese Seite  
 LOOK 13  
 1814 STEINKETTE MARA ivory  
 1514 STEINKETTE ivory/Dana/s  
 1549 MINIKRISTALLKETTE ivory/Muschel/s

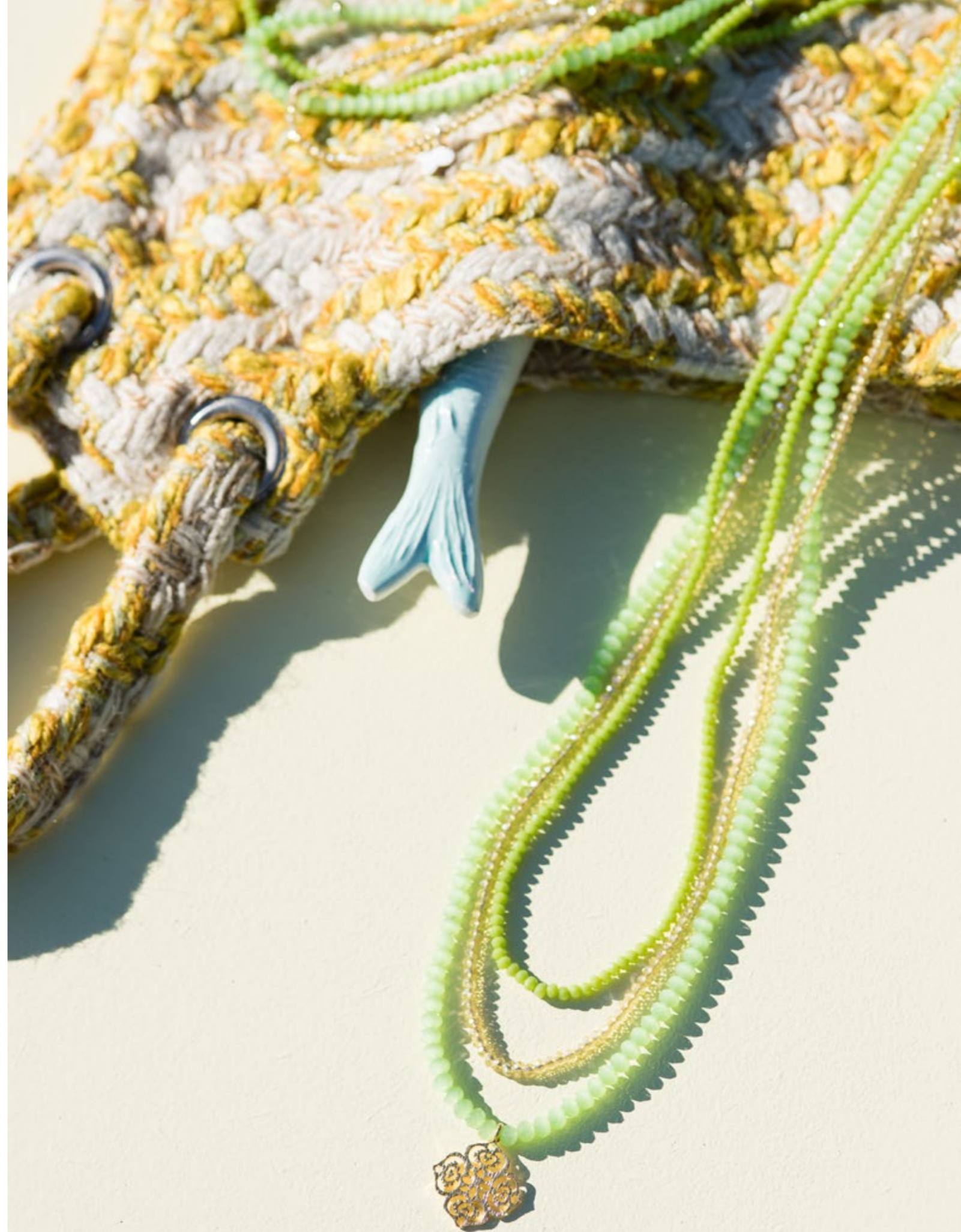


rechte Seite  
 1526 ARMBANDSET ORNAMENT vanilla/s  
 2041 OHRRING HADIA/s



diese Seite  
2061 OHRRING ELINA

rechte Seite  
LOOK 23  
1546 KRISTALLKETTE milky-grün/Nahla/g  
1549 MINIKRISTALLKETTE gelbgold  
1549 MINIKRISTALLKETTE kiwi





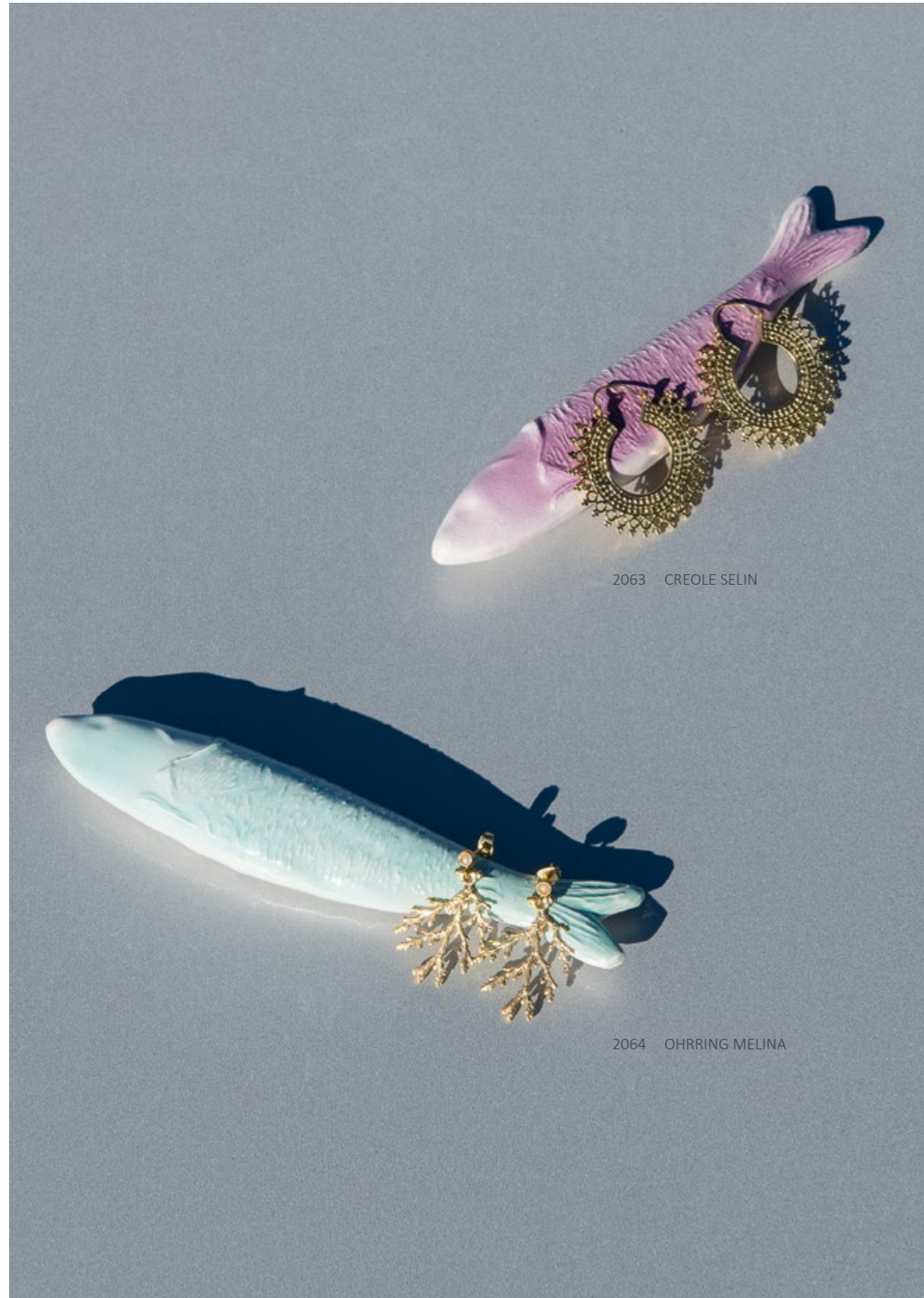


LOOK 25  
 1514 STEINKETTE papaya/Dana/s  
 1549 MINIKRISTALLKETTE nugat/Drop/s  
 1846 KRISTALLKETTE CUBE sand/Dila/s  
 1546 KRISTALLKETTE lachs/Knoten/s



2014 OHRRING ALISA peach/s

# OHRRINGE



2063 CREOLE SELIN

2064 OHRRING MELINA

Messing versilbert bzw. vergoldet, Halbedelsteine



2062 OHRRING GELA  
(DM 3,2 cm)

2063 CREOLE SELIN  
(DM 4,2 cm)

2042 OHRRING SAMIRA/s  
(3 x 2 cm)

2042 OHRRING SAMIRA/g  
(3 x 2 cm)

2061 OHRRING ELINA  
(3,2 x 4,2 cm)

2064 OHRRING MELINA  
(2,3 x 3,7 cm)

2041 OHRRING HADIA/s  
(2,5 x 3,5 cm)

2041 OHRRING HADIA/g  
(2,5 x 3,5 cm)

**2019 OHRRING DROP RUND**

DM 1,2 cm, Messing versilbert bzw. vergoldet



**2027 OHRRING DANA**

Größe ca. 1,4 x 2,3 cm, Messing versilbert bzw. vergoldet



**2029 OHRRING ADA**

Größe ca. 1,6 x 3,3 cm, Messing versilbert bzw. vergoldet



**2013 OHRRING DROP**

Größe ca. 1,5 x 2 cm, Messing versilbert bzw. vergoldet



**2096 OHRRING GLORIA**

DM ca. 1,6 und 2 cm, Länge ca. 6 cm



mare

pink

candy

**2080 OHRRING DOLLY**

(DM 3 cm)



schwarz

electric-blue

rot

**2017 OHRRING IBIZA**

Größe ca. 2,5 x 5,3 cm



rot

pink

hummer

peach

sand

**2014 OHRRING ALISA**

Halbedelsteine, Größe ca. 2,2 x 4 cm, auch in vergoldet /g lieferbar



grau/s

hellblau/s

peach/s

blau/s

**2097 OHRRING SELMA**

Größe ca. 2,7 x 6,5 cm



gelb

rot



sky

ocean

crocus

peach



electric-blue

mare

kiwi

aqua

weiß

**2015 OHRRING LANI**

DM ca. 3,6 cm



sita

hortensie

mare

silber



2038 OHRRING DOT/s  
(DM 9 mm)

2038 OHRRING DOT/g  
(DM 9 mm)

2077 OHRRING STERN/s  
(9 mm)

2077 OHRRING STERN/g  
(9 mm)



2023 OHRRING AMINA/s  
(DM Ring 1,2 cm, Perle 0,7 cm)

2023 OHRRING AMINA/g  
(DM Ring 1,2 cm, Perle 0,7 cm)

2020/7 OHRSTECKER PERLE  
(DM 7 mm)

2020/4 OHRSTECKER PERLE  
(DM 4 mm)



2010 OHRRING ORNAMENT /s  
(DM 1,4 cm)

2010 OHRRING ORNAMENT /g  
(DM 1,4 cm)

2036 OHRRING SHELL/s  
(DM 1,5 cm) auch in  
vergoldet /g lieferbar



2060 Ohrring RING/s  
(DM 2 cm)

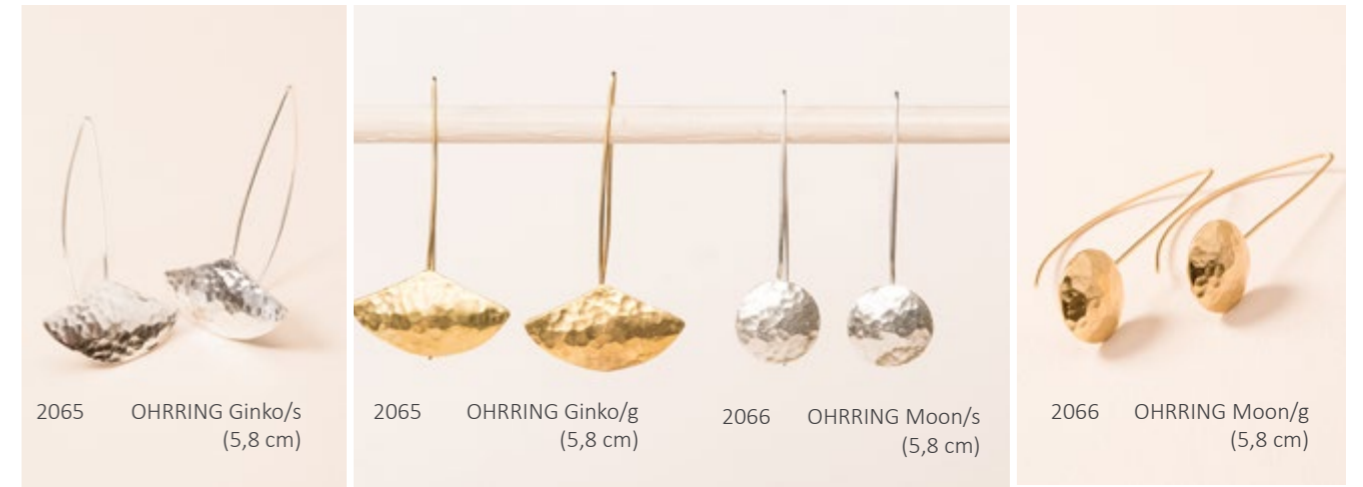
2060 Ohrring RING/g  
(DM 2 cm)



2055 OHRRING Creole/g  
(DM 3,7 cm)

2055 OHRRING Creole/s  
(DM 3,7 cm)

2028 OHRRING ELIF/g (DM 3 cm)  
auch in versilbert/s lieferbar



2065 OHRRING Ginko/s  
(5,8 cm)

2065 OHRRING Ginko/g  
(5,8 cm)

2066 OHRRING Moon/s  
(5,8 cm)

2066 OHRRING Moon/g  
(5,8 cm)

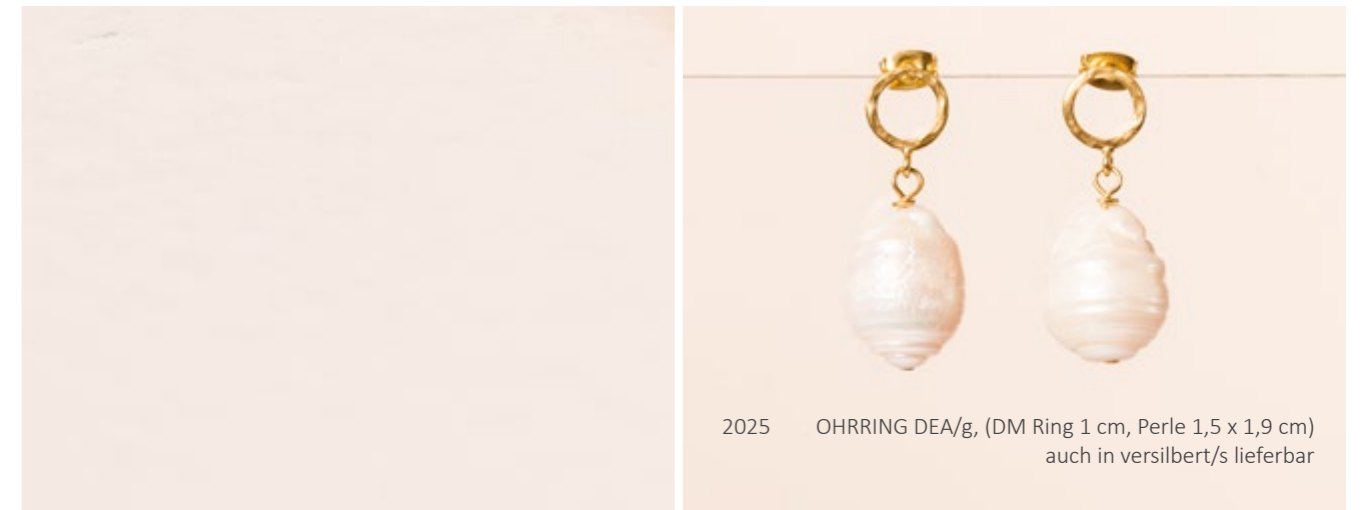


2050 OHRRING WOLKE/s  
(3 x 5 cm)

2050 OHRRING WOLKE/g  
(3 x 5 cm)

2046 OHRRING HELEN/s  
(DM 3 cm)

2046 OHRRING HELEN/g  
(DM 3 cm)



2025 OHRRING DEA/g, (DM Ring 1 cm, Perle 1,5 x 1,9 cm)  
auch in versilbert/s lieferbar



**LOOK 17**  
1878 KETTE MARE rot/s  
1448 QUASTENKETTE IBIZA rot  
1546 KRISTALLKETTE rot/Drop/s



2097 OHRRING SELMA rot



2017 OHRRING IBIZA pink, rot



1540 ARMBANDSET love



**LOOK 18**

- 1878 KETTE MARE gelb/s
- 1448 QUASTENKETTE IBIZA gelb
- 1546 KRISTALLKETTE gelb/Koralle/s



1540 ARMBANDESET peace



2017 OHRRING IBIZA kiwi



2097 OHRRING SELMA gelb



2017 OHRRING IBIZA hummer

# HARMONY



**LOOK 19 SILBER**  
 1542 KETTE TEARDROP kiesel/Koi/s  
 1855 KRISTALLKETTE STEIN milky-silber  
 1549 MINIKRISTALLKETTE silber



**LOOK 19 NUDE**  
 1542 KETTE TEARDROP sand/Koi/s  
 1855 KRISTALLKETTE STEIN taupe  
 1549 MINIKRISTALLKETTE nugat



1806 ENDLOSKETTE harmony



**1460 KETTE KOLIBRI**

Länge ca. 92 cm, Glasschliffperlen, 2 mm, Anhänger Kolibri (3 x 4,2 cm), in versilbert /s oder vergoldet /g lieferbar



stone

1532 ARMBAND SALLY



**BEACH**



1806 ENDLOSKETTE beach



1540 ARMBANDSET beach



2014 OHRRING ALISA hellblau/s



**LOOK 20**  
1546 KRISTALLKETTE mint/Koralle/creme  
1514 STEINKETTE mint/Alisa/s  
1549 MINIKRISTALLKETTE milky-grün/Schnecke/s



hellblau  
weiß  
mint  
1559 MINIKRISTALLKETTE KAURI (Länge 42 cm)



2060 OHRRING RING/s



**LOOK 21**  
1546 KRISTALLKETTE jeansblau/Koi/s  
1543 KRISTALLKETTE L hellblau/Alisa/s  
1549 MINIKRISTALLKETTE hellblau/Schnecke/s

### 1579 KETTE DANA

Länge Kette ca. 92 cm,  
Glasschliffperlen 2 mm,  
Anhänger (1,4 x 2,3 cm),  
versilbert /s oder vergoldet /g lieferbar



rose/s



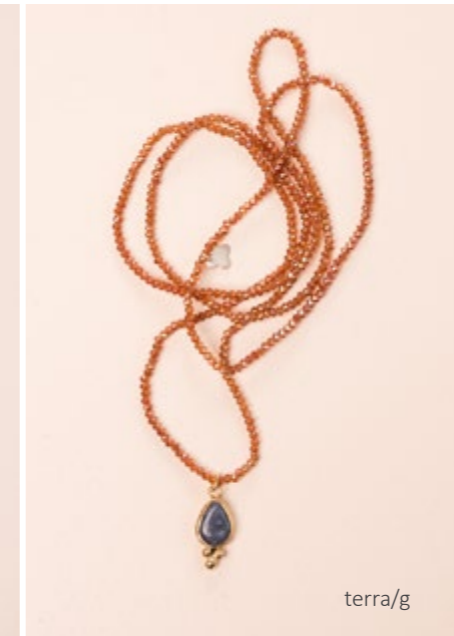
milky-silber/g



marsala/s



kiwi/s



terra/g



senf/g



champagner/s



milky-jeansblau/s



nugat/g

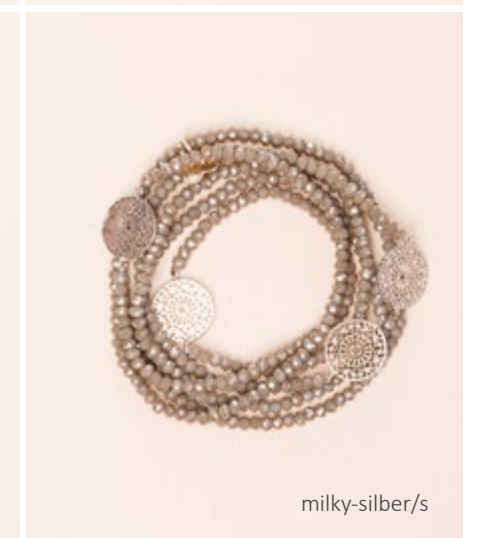
### 1589 KETTE SEDA

Länge ca. 88 cm, Glasschliffperlen 2 mm,  
Anhänger versilbert bzw. vergoldet (1,7 x 1,7 cm),  
nur wie abgebildet lieferbar



## 1564 KETTE ORNAMENT

Länge ca. 88 cm, Glasschliffperlen 2 mm,  
versilberte bzw. vergoldete Ornamente,  
nur wie abgebildet lieferbar



**1855 KRISTALLKETTE STEIN**

Länge ca. 88 cm, Glasschliffperlen 2-3 mm, Halbedelstein



## 1549 MINIKRISTALLKETTE

Länge ca. 92 cm, Glasschliffperlen 2-3 mm,  
ohne Anhänger, Anhänger Miniornament, Muschel oder Drop (Aufpreis) wählbar, in versilbert /s oder vergoldet /g lieferbar



## 1846 KRISTALLKETTE CUBE

Länge ca. 94 cm, Glasschliffperlen 3 x 3 mm, ohne Anhänger, Anhänger Dila oder Drop (Aufpreis) wählbar, alle in versilbert/s oder vergoldet/g lieferbar



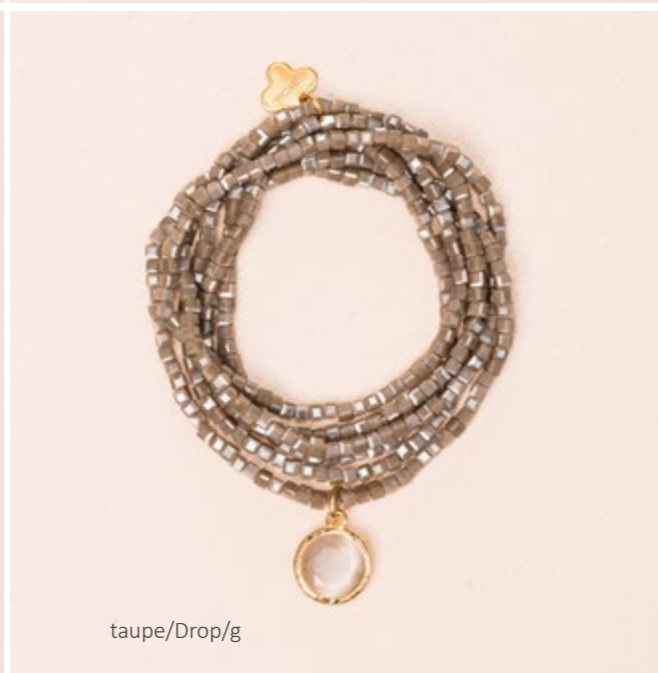
kiesel/Dila/s



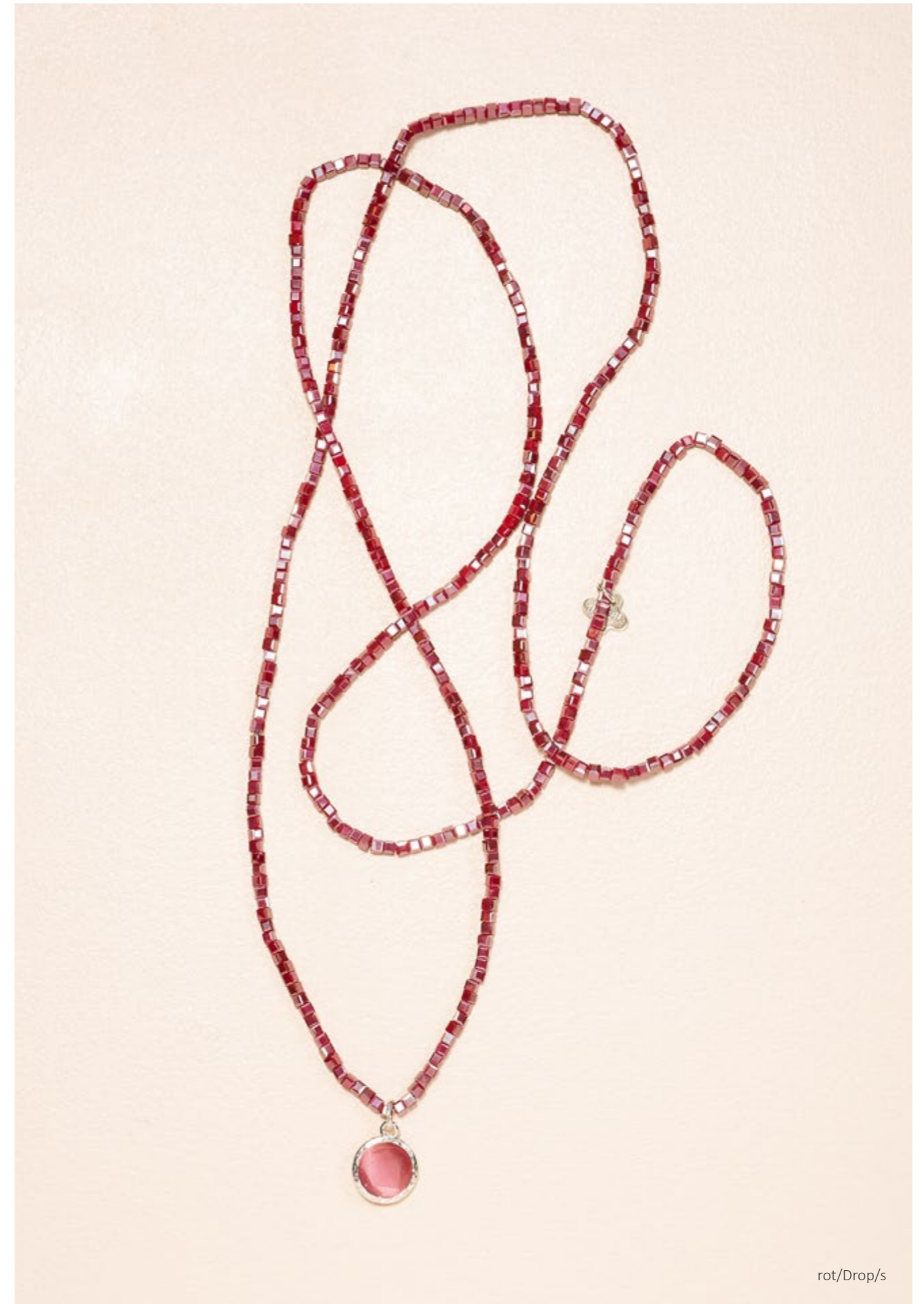
sand/Drop/s



koralle/Dila/g



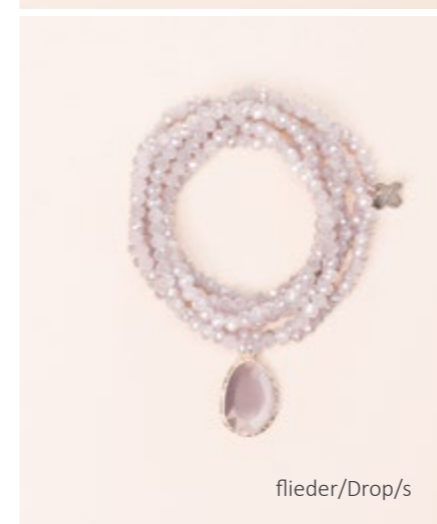
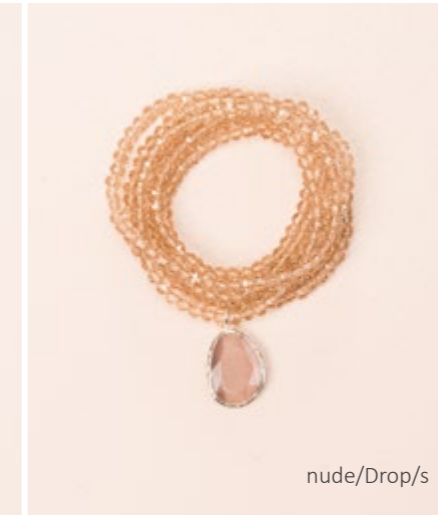
taupe/Drop/g



rot/Drop/s

## 1546 KRISTALLKETTE

Länge ca. 96 cm,  
Glasschliffperlen 4 mm  
ohne Anhänger, Anhänger Knoten, Orient oder Drop (Aufpreis) wählbar,  
alle in versilbert /s oder vergoldet /g lieferbar





### 1576 KETTE ALISA

Länge ca. 96 cm, Glasschliffperlen 4 mm,  
Anhänger Halbedelstein (2,2 x 4 cm),  
versilbert /s oder vergoldet /g lieferbar



## 1818 KETTE GENIA

Länge ca. 98 cm,  
lackiertes Metall, 3 x 3 mm



**1120 SPLITTERKETTE STEIN**

Länge ca. 90 cm, Halbedelsteine 3mm,  
ohne Anhänger, Anhänger Jara oder Tia  
wählbar



ivory/Jara



taupe/Tia



flieder/Jara



mint/Tia



blau/Jara



himbeere/Tia



candy/Jara

## 1514 STEINKETTE

Länge ca. 97 cm, Halbedelsteine 3 mm,  
ohne Anhänger, Anhänger Helen oder Dana  
wählbar, in versilbert /s oder vergoldet /g lieferbar



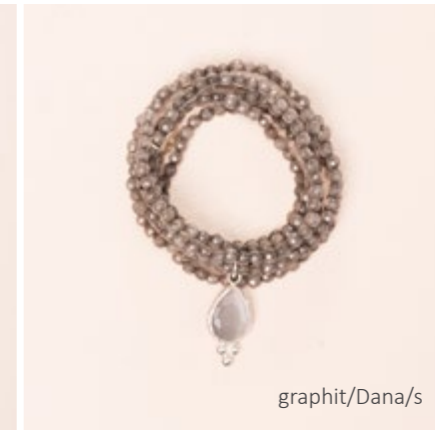
blau/Dana/s



mistyrose/Dana/g



ivory/Dana/s



graphit/Dana/s



flieder/Dana/s



terra/Dana/g



rot/Dana/s



sand/Dana/g



papaya/Helen/g



electric-blue/Helen/s



weiß/Helen/s



moon/Dana/s



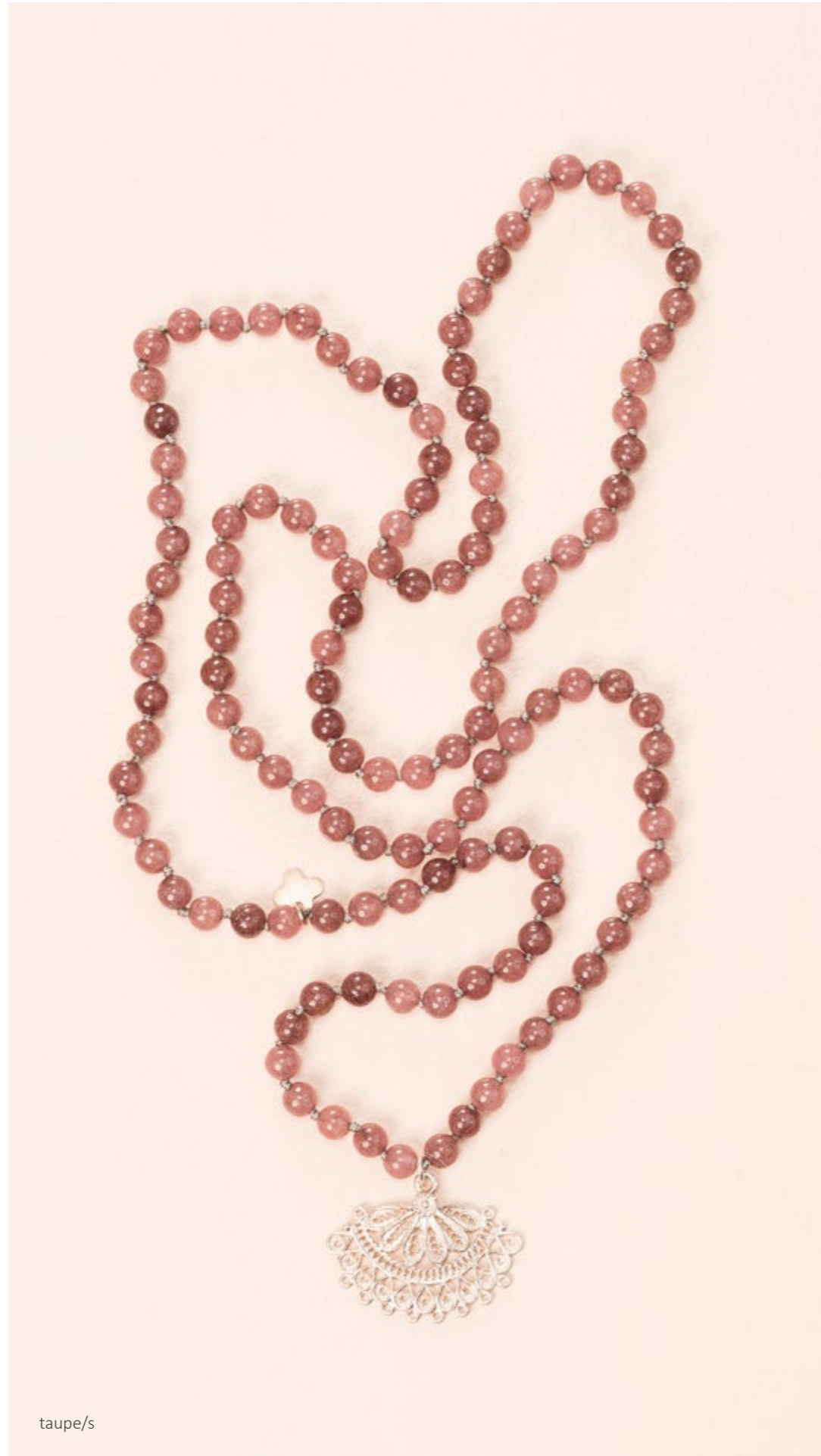
gelb/Helen/s



pink/Dana/s

**1813**  
**STEINKETTE**  
**TALIA**

Länge ca. 98 cm,  
Halbedelsteine  
6 mm, einzeln  
geknüpft, Anhänger  
Talia (3,5 x 2,2 cm)  
versilbert/s oder  
vergoldet/g lieferbar



taupe/s



ivory/s



moon/s



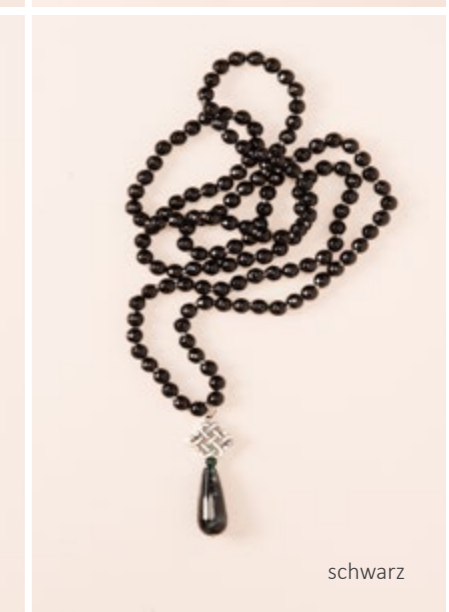
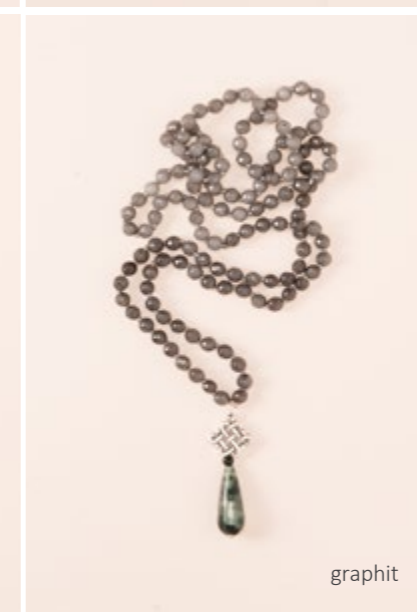
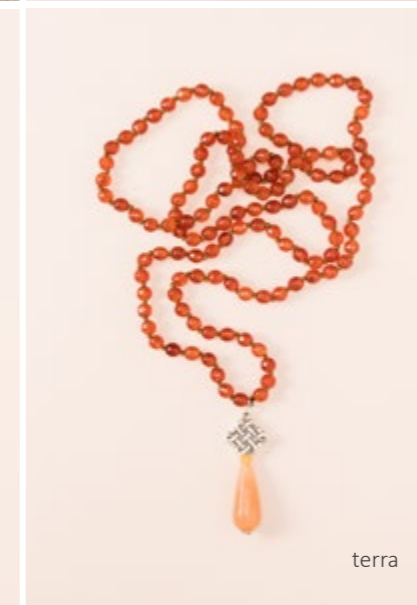
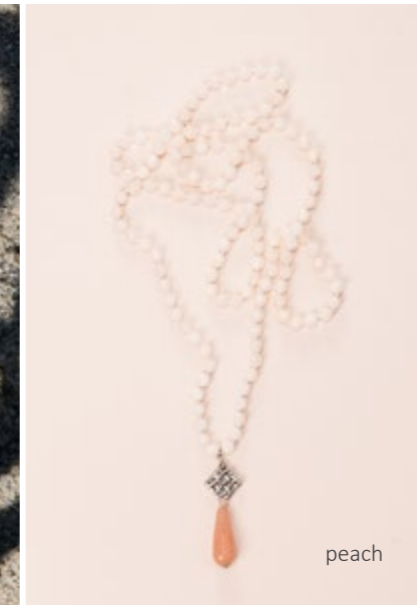
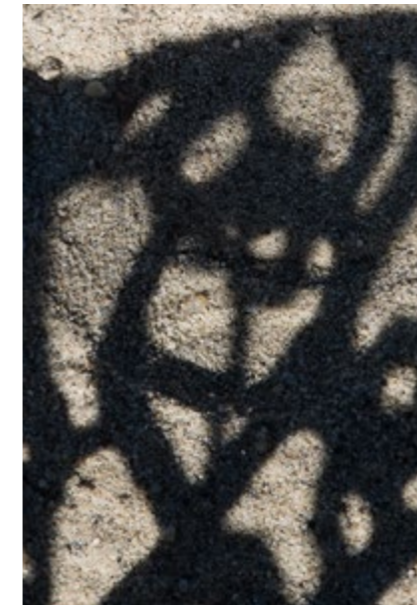
terra/g



fuchsia/g

### 1814 STEINKETTE MARA

Länge ca. 98 cm, Halbedelsteine 6 mm, einzeln geknüpft,  
Anhänger Knoten versilbert/Halbedelstein, ca. 1,8 x 4,8 cm



### 1558 FARBMIXKETTE

Länge ca. 98 cm, Glasschliffperlen und Halbedelsteine einzeln geknüpft, Anhänger Ornament versilbert bzw. vergoldet, Durchmesser ca. 3 cm



moon/s



sita/s



sita/g



vanilla/s



tropic/s



rot/s



lila/s

## KURZE KETTEN

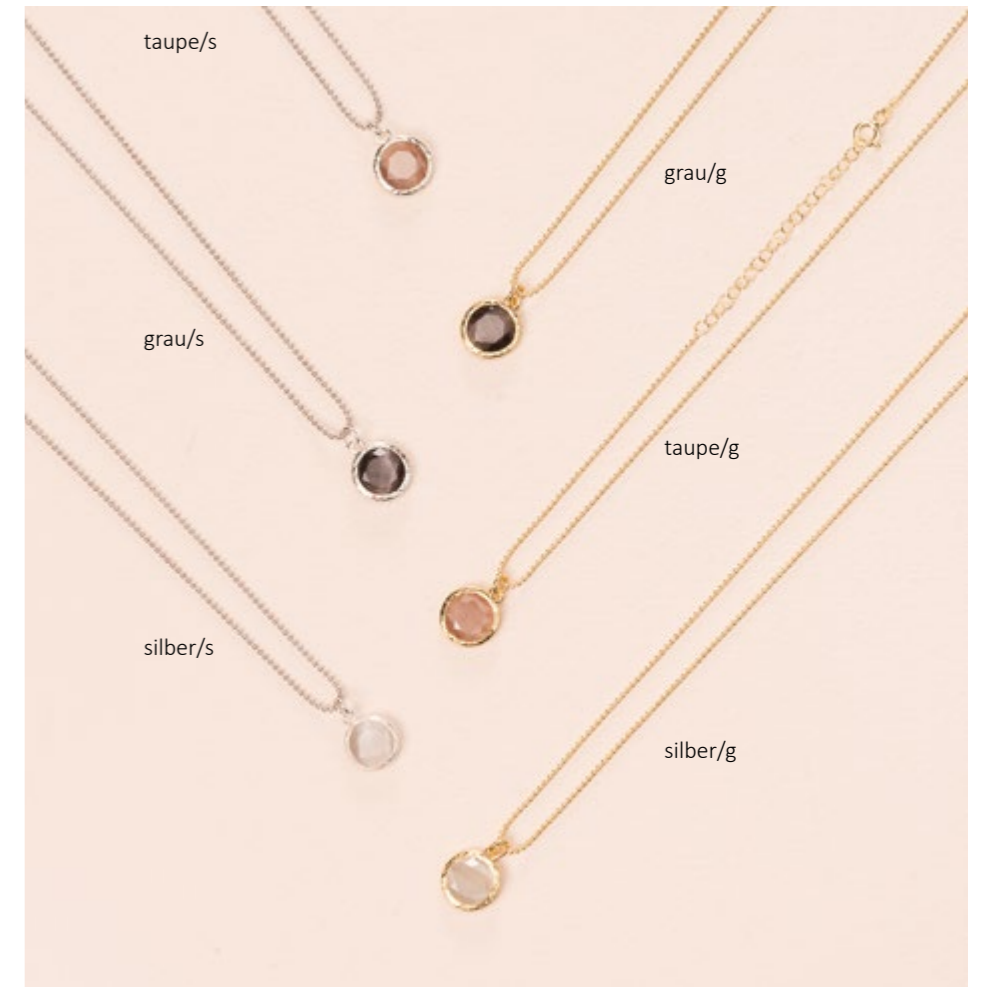
### 1559 MINIKRISTALLKETTE DROP

Länge ca. 42 cm, Glasschliffperlen 2-3 mm, Drop rund versilbert, DM ca. 1,2 cm



### 159 KUGELKETTE DROP

Länge 40 (+5) cm, DM Drop 1,2 cm



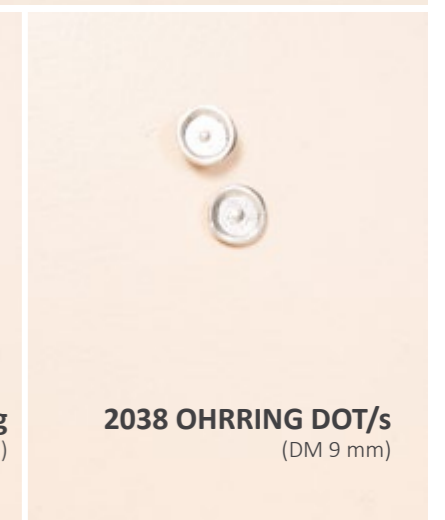
### 1455 KETTE STEIN

Länge ca. 42 cm, Glasschliffperlen 2 mm, Halbedelstein





**FILIGRANE SCHMUCKSTÜCKE**



**165 KUGELKETTE PERLE**

Länge 40 (+5), 60 oder 80 cm, DM Süßwasserperle 1,2 cm



**156 KETTE TOKO**

Länge 43 oder 80 cm



**157 KETTE STERN**

Länge ca. 46 cm, DM Perle 7 mm



**2025 OHRRING DEA /g**

(DM Ring 1 cm, Perle 1,5 x 1,9 cm)  
auch in versilbert /s lieferbar



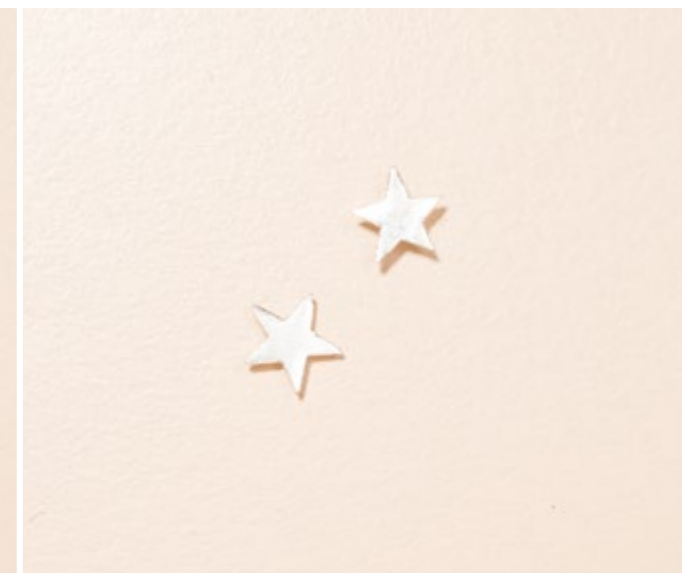
**2077 OHRRING STERN /g**

(9 mm)



**2077 OHRRING STERN /s**

(9 mm)





161/S

161/G

**161 KUGELKETTE WOLKE**  
Länge 80 cm, Wolke 5 x 3 cm



154/G

154/S

154/SW

**154 ASTROKETTE WOLKE**  
Länge 40 (+5) cm, DM 3 cm



**2028 OHRRING ELIF /g**  
DM 3 cm, auch in versilbert/s lieferbar



133/S

133/G

**133 KETTE TRIANGEL**  
Länge 50 cm,  
2,4 x 2,4 cm

**179 KUGELKETTE RING**

Länge 40 (+5), 60, oder 80 cm  
DM Ring 1,9 cm, DM Drop 1,2 cm

179/G/40 silber  
179/G/60 silber  
179/G/80 silber

179/S/40 puder  
179/S/60 puder  
179/S/80 puder



2019 OHRRING DROP RUND silber/g



2019 OHRRING DROP RUND puder/s



**193 KUGELKETTE MÜNZE**

Länge 60 oder 80 cm  
Anhänger Münze DM 2,8 cm



193/G/60  
193/G/80

193/S/60  
193/S/80

**172 KUGELKETTE SAMIRA**

Länge 40 (+5), 60 oder 80 cm  
Anhänger Samira 3 x 2 cm, Labradorit

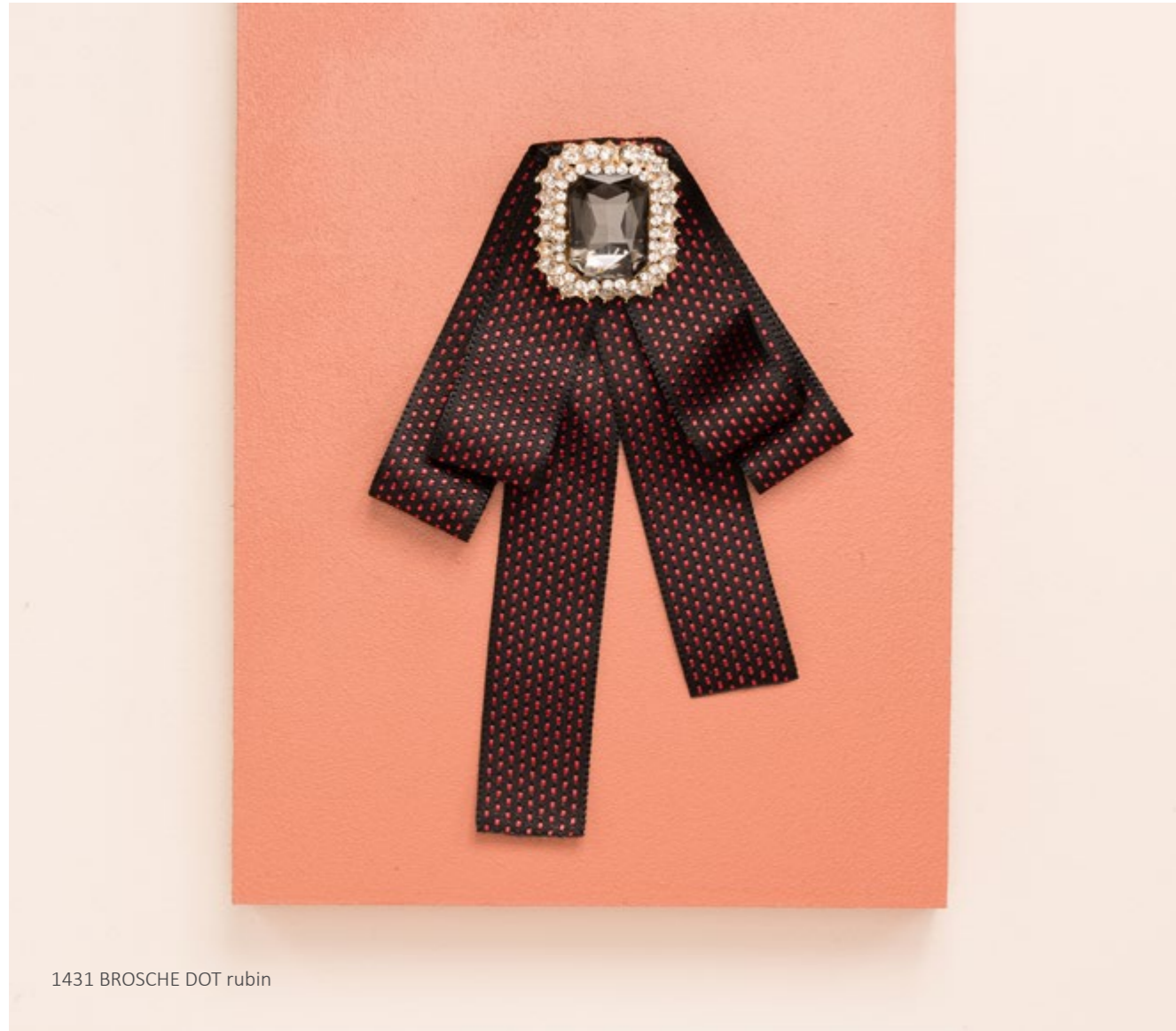


172/G/40  
172/G/60  
172/G/80

172/S/40  
172/S/60  
172/S/80

## ANSTECKSCHLEIFEN

Textilbrosche mit Acrylstein  
BROSCHÉ DOT (ca. 12 x 15 cm)  
BROSCHÉ STRIPE (ca. 12 x 12 cm)



# ARMBÄNDER

## 1532 ARMBAND SALLY

Jade, längenverstellbar, Durchmesser ca. 10 mm



peach



türkis



stone



kiwi



crocus

**1516 METALLICARMREIF**

Breite 1,8 cm



gold



silber



schwarz

**1567 ROCALLIERAMBANDSET**

3-teilig, Länge ca. 19 cm, Halbedelsteine, Glasschliffperlen



graphit

**1566 ROCALLIERARM BAND**

Breite ca. 2,5 cm, längenverstellbar



schwarz-silber



taupe

nordic

lachs

**1521 KUGELARM BAND STEIN**

Durchmesser Kugeln 4 mm, Halbedelsteine



1519 KUGELARM BAND L/g (6 mm)  
1518 KUGELARM BAND M/g (4 mm)  
1517 KUGELARM BAND S/g (2,5 mm)

1519 KUGELARM BAND L/s (6 mm)  
1518 KUGELARM BAND M/s (4 mm)  
1517 KUGELARM BAND S/s (2,5 mm)

**1527 ARMBANDSET DANA**

3-teilig, Länge ca. 19 cm, Halbedelsteine 4 und 6 mm, Glasschliffperlen 6 mm, Anhänger ca. 1,3 x 2,2 cm.



candy/s



sita/s



terra/s



taupe/g



sand/s



grau/s



sita/g



### 1540 ARMBANDSET

9-teilig, Länge ca. 19 cm, Glasschliffperlen 4 und 6 mm, Halbedelsteine, Süßwasserperlen, versilberte bzw. vergoldete Anhänger und Elemente

Bei diesem Artikel kann es zu Abweichungen in der Zusammenstellung kommen.



spring



vanilla



peace



love



sita



moon



ocean



beach



hortensie



sun

## 1526 ARMBANDSET ORNAMENT

4-teilig,  
Länge ca. 19 cm, Halbedelsteine,  
Glasschliffperlen 4 und 6 mm  
versilbertes bzw. vergoldetes Element



sun/s



terra/s



rot/s



moon/s



moon/g



pink/s



blau/s



vanilla/s



flieder/s



barista/s



schwarz/s



nachtblau/s



graphit/s

SIMPLE & EASY  
LOOKS ALS SET BESTELLBAR







[www.lumisha.de](http://www.lumisha.de)

WERKSTATTATELIER  
Michaela Hirschfeld  
Rankestr.69  
85051 Ingolstadt  
Telefon: 0179-5059418  
E-mail: [info@lumisha.de](mailto:info@lumisha.de)

VERTRIEB  
I2C Information to customer consulting GmbH  
Sabine Götz  
Stünzbach 4a  
84172 Buch am Erlbach  
Telefon: 08709-95447  
Telefax: 08709-95446  
E-Mail: [vertrieb@lumisha.de](mailto:vertrieb@lumisha.de)

FOTOGRAFIE & GESTALTUNG  
[carolin-hirschfeld.de](http://carolin-hirschfeld.de)