

# AW 2026/27



makes every day a lovely day!

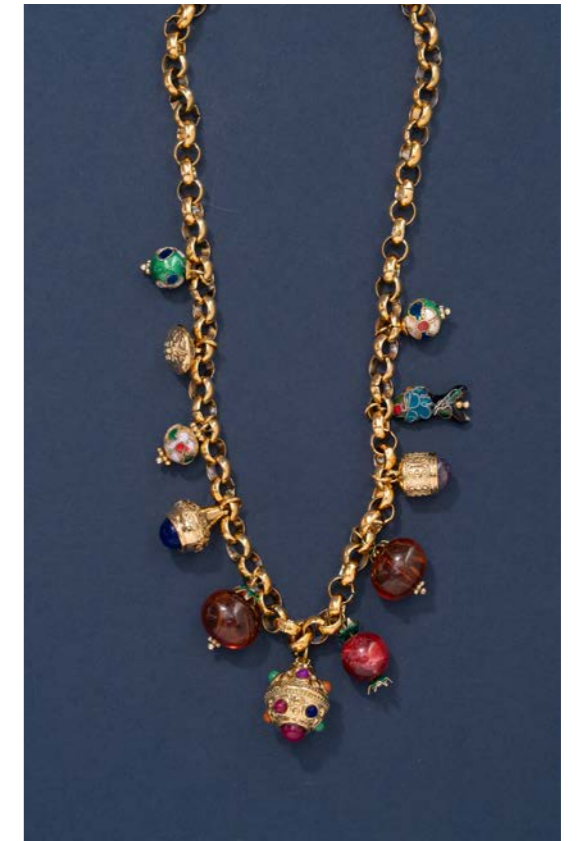
*Sabine & Michaela*



R967 RINGSET AIKA 6tlg. (PK 50)  
größenverstellbar



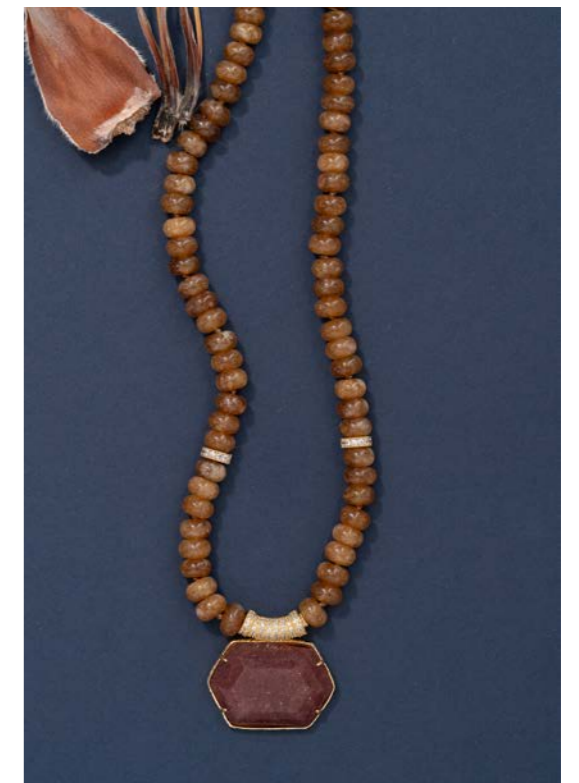
A961 ARMBANDESET JUNA 4tlg. (PK 32) 1,2- 1,6 cm



N961 KETTE JUNA (PK 28) 41,5 (+5) cm, DM 1,6 cm



N779 KETTE FLOMENA (PK 12) 40 (+6) cm,  
Anh. DM 1,2 cm (links)  
N722 KETTE TYRA (PK 16) 42 (+7) cm,  
Anh. DM 1,5 cm (rechts)



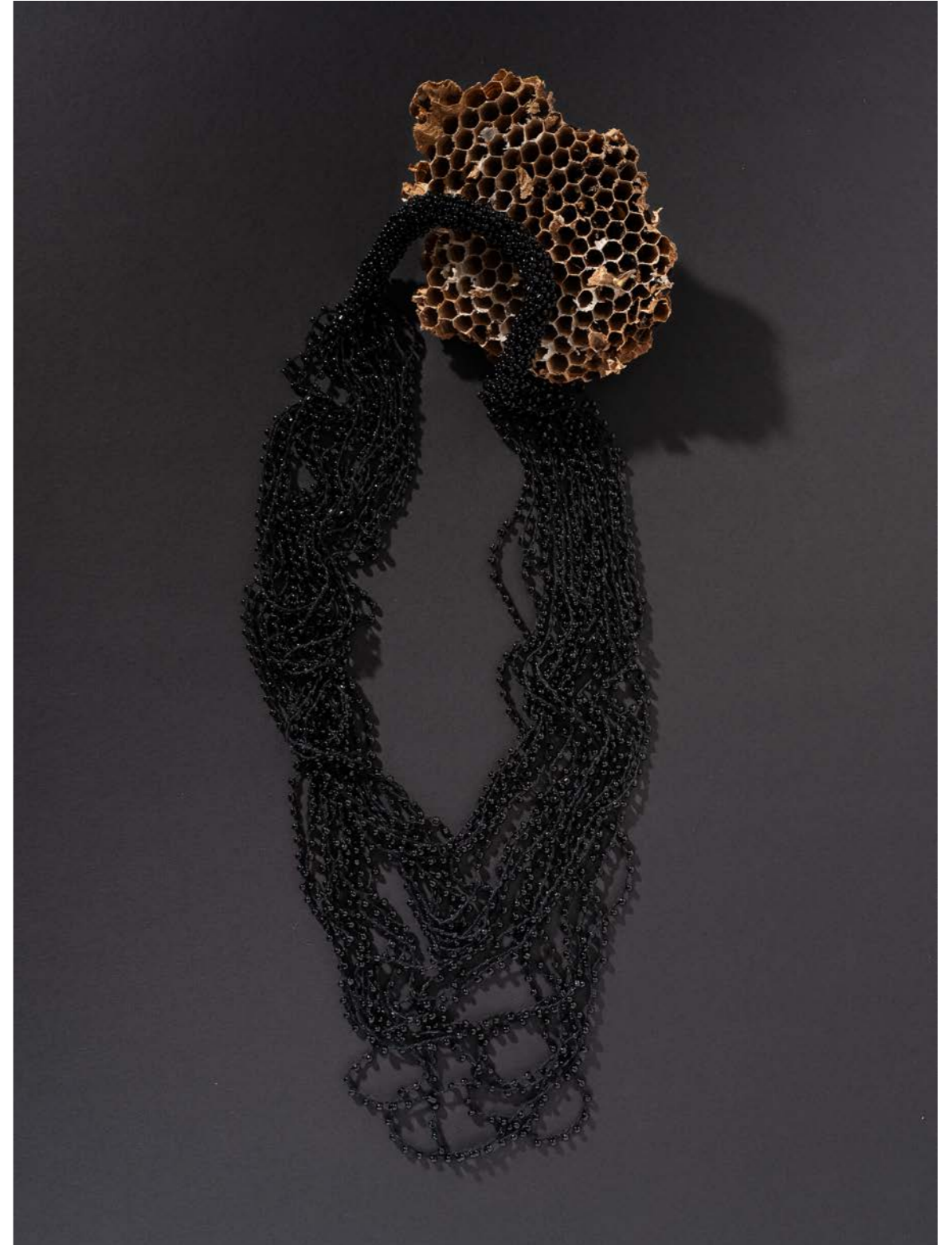
N936 KETTE ABBY (PK 24) 48 (+7) cm, Anh. 3,5 cm



A726 ARMBAND JOSINA (PK 12) 17,5 (+4) cm, DM 5 mm  
 F809 KETTE MELANIA (PK 16) 42 (+6) cm, DM 5 mm



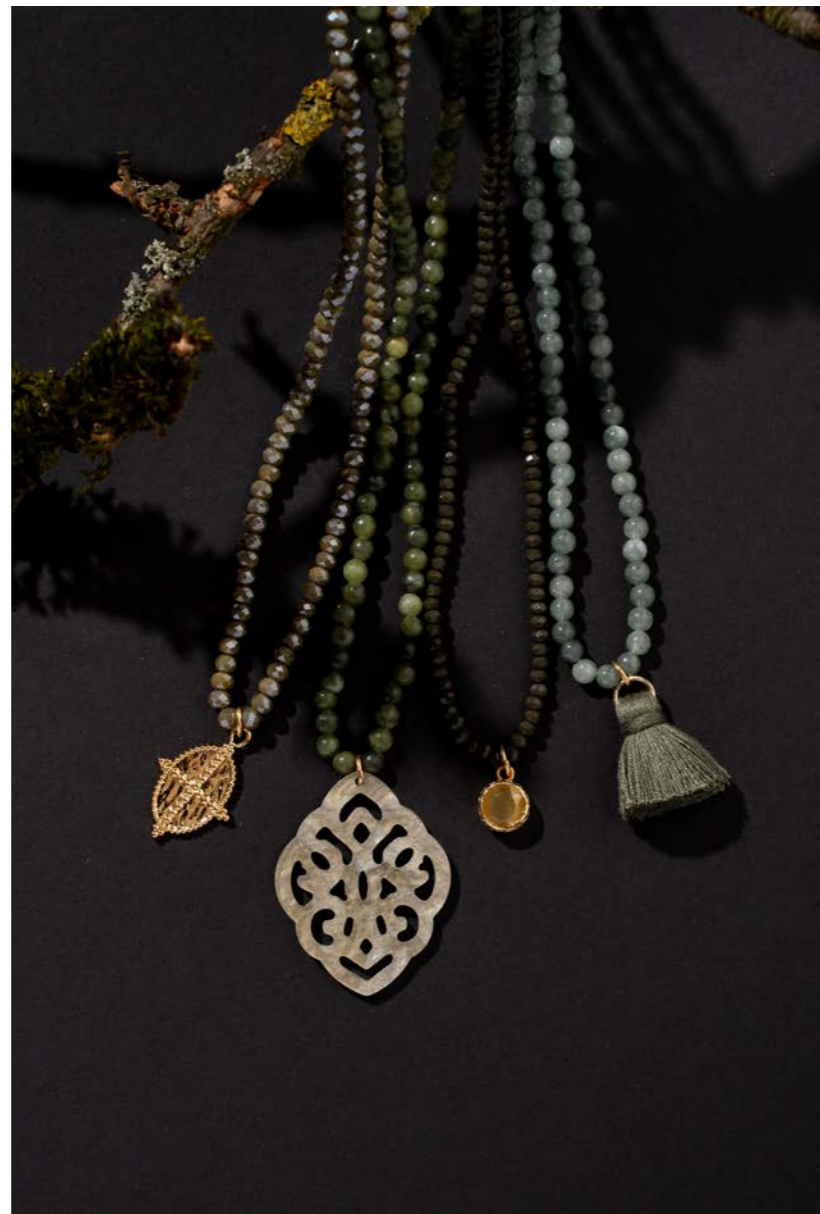
LOOK 1 5tlg. (lange Ketten, von links nach rechts)  
 1514A KETTE SANA schwarz (PK 19) 96 cm  
 1546M KETTE KADA schwarz/g (PK 12) 96 cm  
 1838 KETTE JUSTA schwarz (PK 22) 94 cm  
 1908M KETTE BELLIS schwarz/g (PK 16) 96 cm  
 1549A KETTE MIA schwarz (PK 14) 94 cm



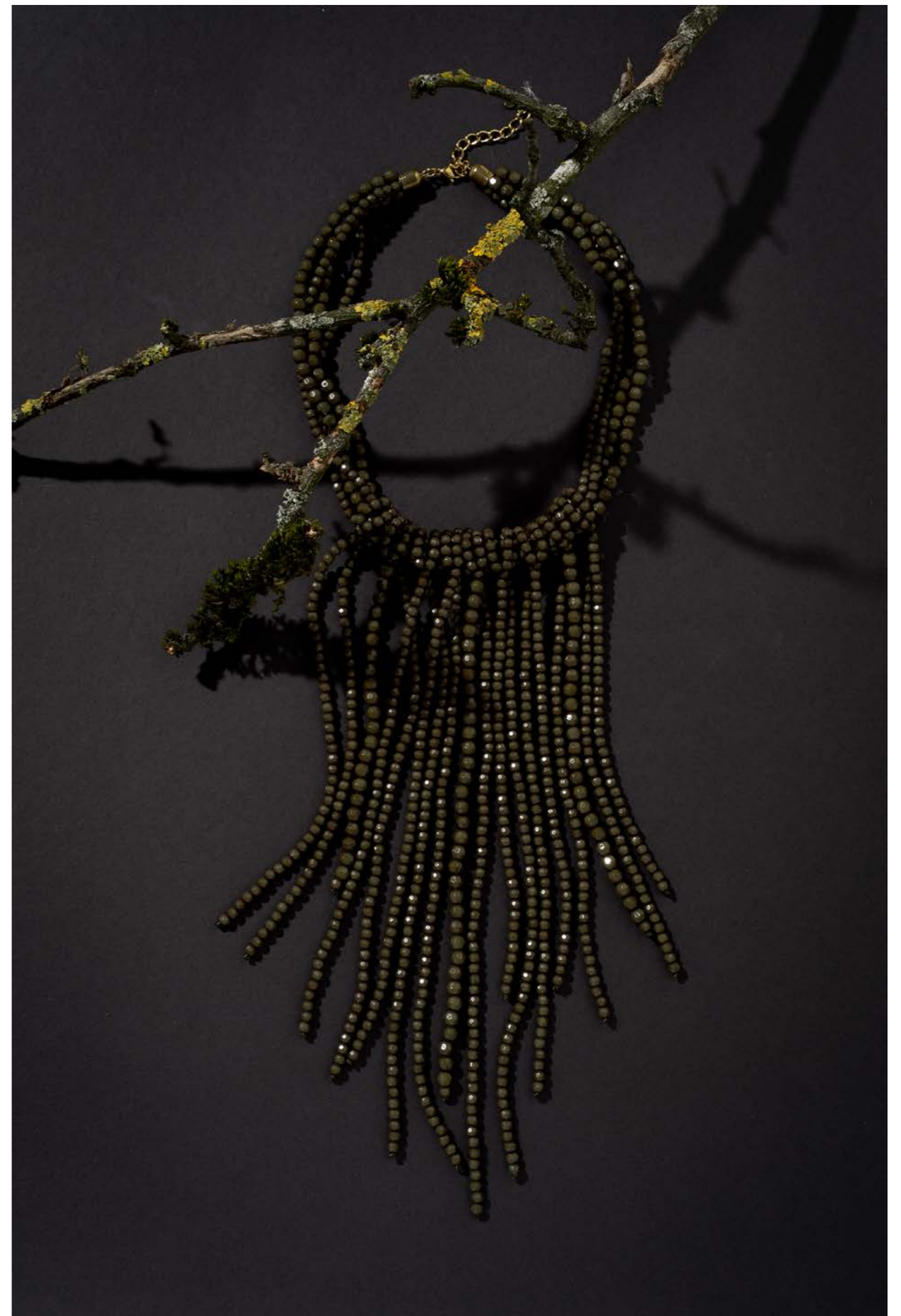
N805 KETTE DAFNE schwarz (PK 20) 99 cm (Seite 10)



E650 OHRRING WINA taupe (PK 12) Seite 54



LOOK 2 4tlg. (lange Ketten, von links nach rechts)  
1546M KETTE KADA oliv/g (PK 12) 96 cm  
1514R KETTE SANA moos (PK 17) 96 cm  
1549A KETTE MIA moos (PK 14) 94 cm  
1514Q KETTE SANA salbei (PK 17) 96 cm



N928 KETTE WANDA (PK 20) 46 (+6) cm



kurze Ketten, von links nach rechts:  
 N937 KETTE MARLEY (PK 20) 40 (+5) cm  
 N721 KETTE MATILDE (PK 12) 42 (+6,5) cm, Anh. 1,6 x 3 cm  
 F965 KETTE SENTA braun (PK 9) 41 (+5,5) cm, Anh. 1,5 x 2,2 cm  
 F965 KETTE SENTA blau (PK 9) 41 (+5,5) cm, Anh. 1,5 x 2,2 cm



E965 OHRRING SENTA (PK 6) 1,3 x 1,5 cm



kurze Ketten, von links nach rechts:  
 1559A KETTE MIA nachtblau (PK 12) Anh. DM 9 mm  
 1559A KETTE MIA rauch (PK 12) Anh. DM 9 mm  
 1513A KETTE SANA grey (PK 12) Anh. DM 9 mm



R969 RINGSET YOKO 6tlg. (PK 50) größenverstellbar



F791 KETTE TIZIANA (PK 9) 40 (+5) cm, Anh. DM 2,2 cm



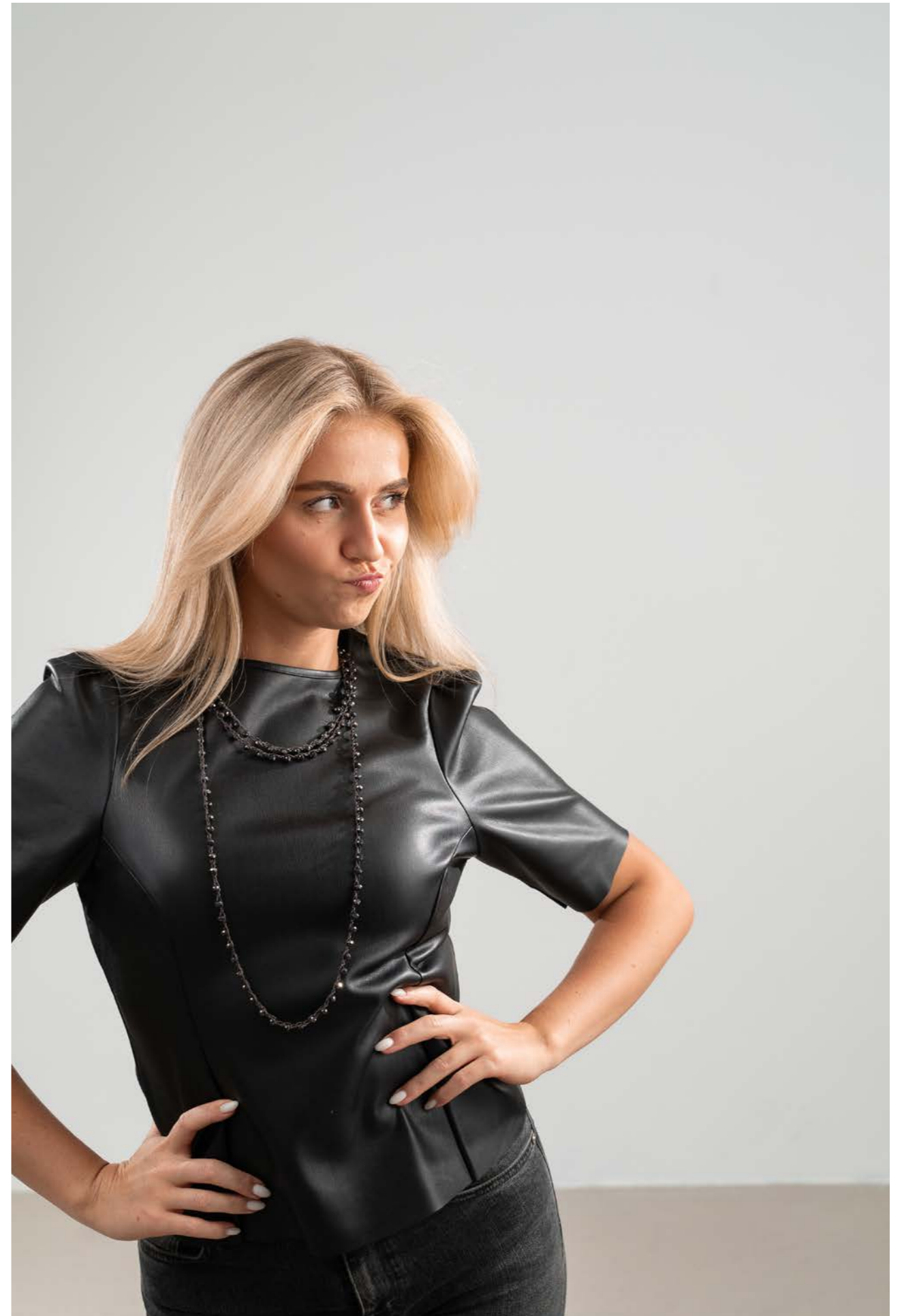
N932 KETTE AMBER (PK 12) 1,90 m (Seite 12)



N805 KETTE DAFNE silber (PK 20) 99 cm (Seite 5)



A625 ARMBAND STINE (PK 12) 17 (+3) cm



N932 KETTE AMBER night (PK 12)



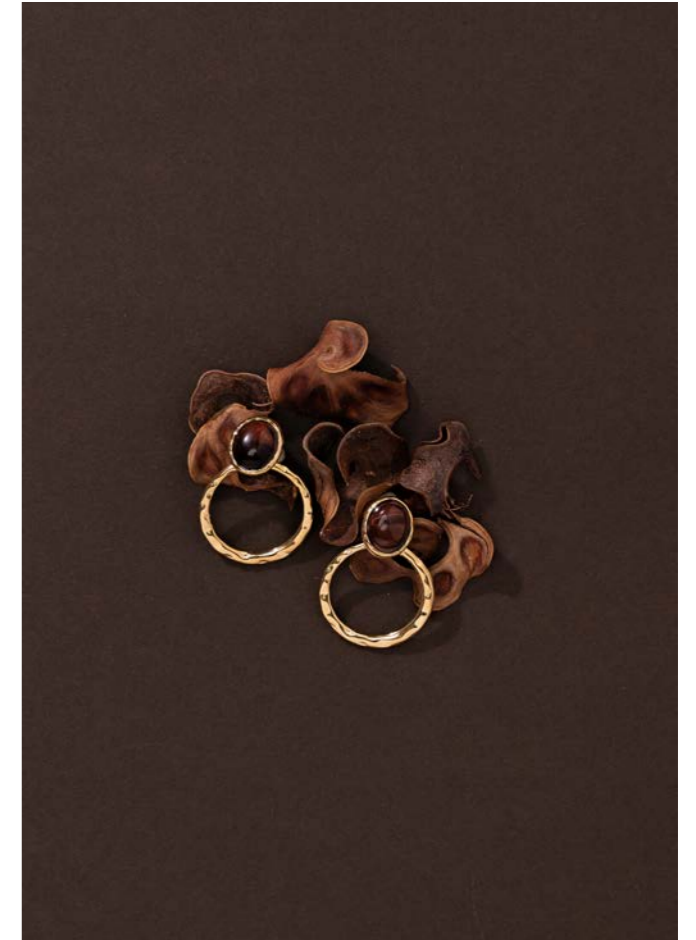
N932 KETTE AMBER rosewood (PK 12) 1,90 m (Seite 10)



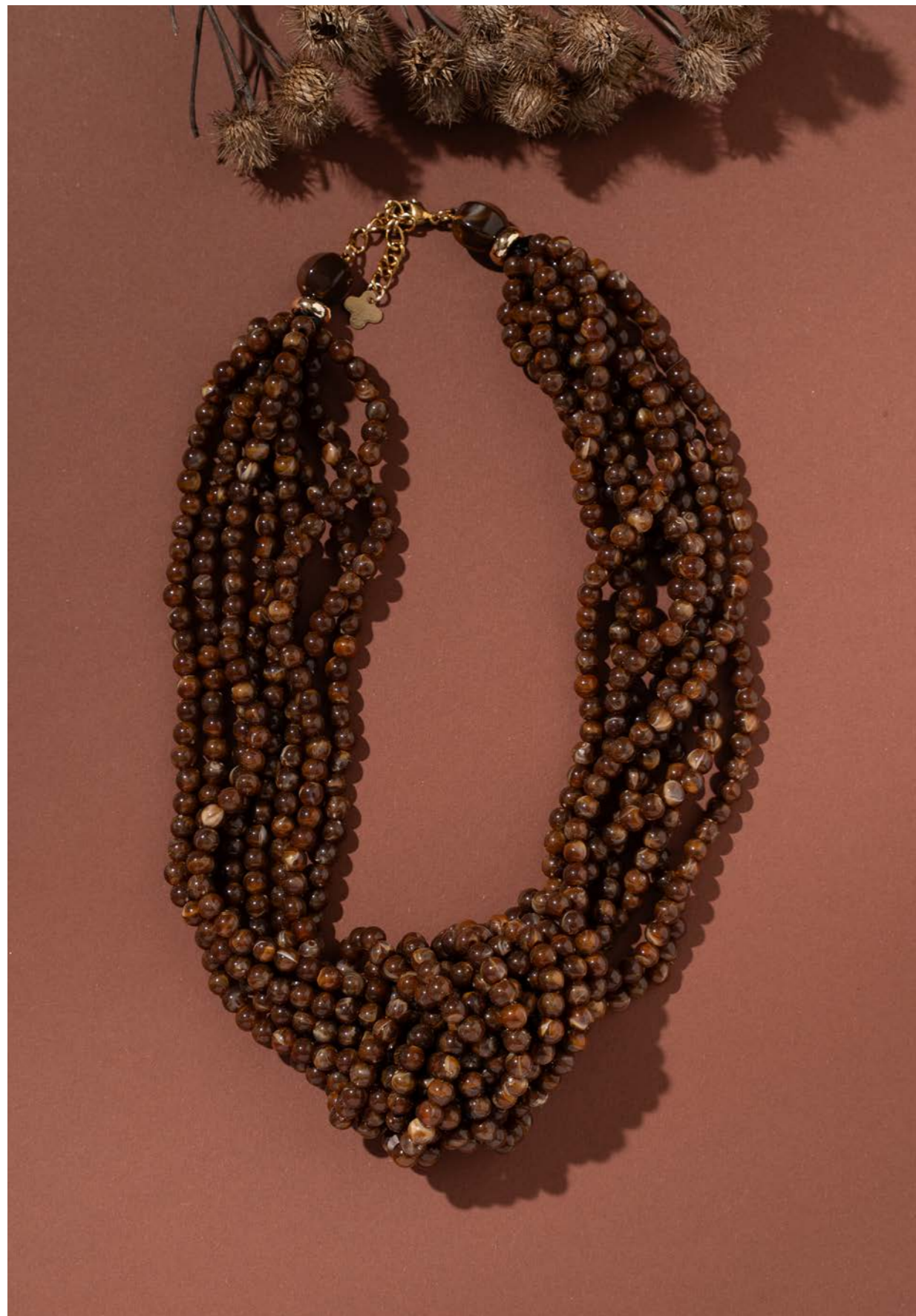
E926 OHRRING NIKA braun (PK 14) Seite 63



LOOK 3 4tlg. (lange Ketten, von links nach rechts)  
1549M KETTE MIA rauch/g (PK 9) 94 cm  
1514A KETTE SANA rauch (PK 19) 96 cm  
1838 KETTE JUSTA braun (PK 22) 94 cm  
1546M KETTE KADA rauch/g (PK 12) 96 cm



E925 OHRRING NAYA braun (PK 17) Seite 63



N960 KETTE ELLA (PK 20) 50 (+5) cm



N927 KETTE TRUDI (PK 20) 58 - 90 (+7) cm



A518 ARMBAND FIDA (PK 12) Seite 65  
 von links nach rechts: mauve, lila, beere



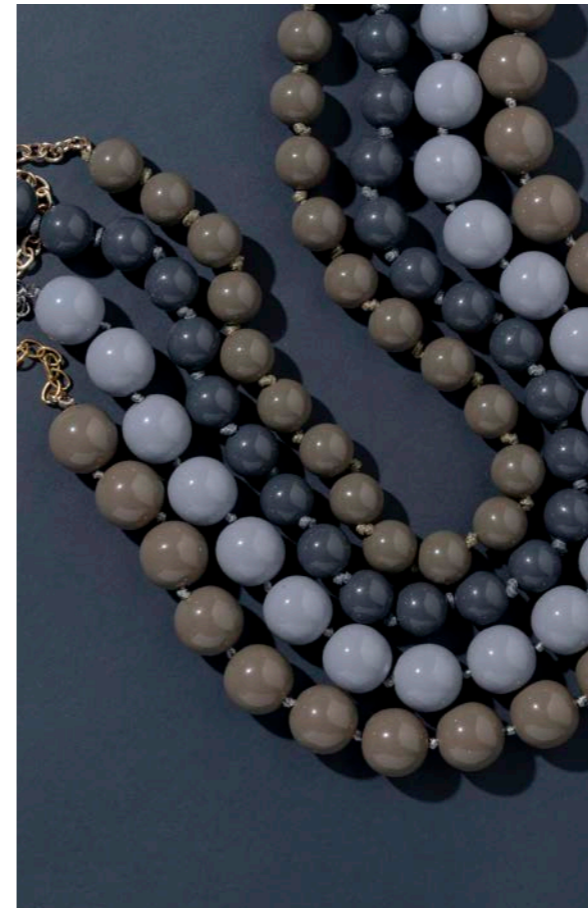
LOOK 4 5tlg. (lange Ketten, von links nach rechts)  
 1838 KETTE JUSTA beere (PK 22) 94 cm  
 1549A KETTE MIA marsala (PK 14) 94 cm  
 1546R KETTE KADA purple (PK 12) 96 cm  
 1514M KETTE SANA beere/g (PK 17) 96 cm  
 1546M KETTE KADA marsala/g (PK 12) 96 cm



E795 OHRRING RONJA purple (PK 8) Seite 61



A728 ARMBAND FRANKA (PK 9)  
 Kunstharz, DM 1,6 cm, Länge 19 cm  
 von oben nach unten: taupe, schilf, moos, gletscher, nordic



kurze Ketten, von oben nach unten:  
 N728 KETTE FRANKA schilf (PK 19) 46 (+7) cm, DM 1,6 cm  
 N728 KETTE FRANKA nordic (PK 19) 46 (+7) cm, DM 1,6 cm  
 N518 KETTE FIDA gletscher (PK 20) 47 (+6) cm, DM 2 cm  
 N518 KETTE FIDA schilf (PK 20) 47 (+6) cm, DM 2 cm



kurze Ketten von links nach rechts:  
 N313A KETTE PAULA (PK 17) 47 (+7) cm, Anh. 1,5 x 2 cm  
 braun, bleu, schilf



E781 OHRRING DEBORA night (PK 24)  
 F781 KETTE DEBORA night (PK 22) 80 cm  
 Süßwasserperle 1,5 x 2,5 cm (Seite 44)



1472 ARMBANDSET PALOMA night 3tlg. (PK 50)  
 Süßwasserperlen DM 8 mm (Seite 42 und 44)



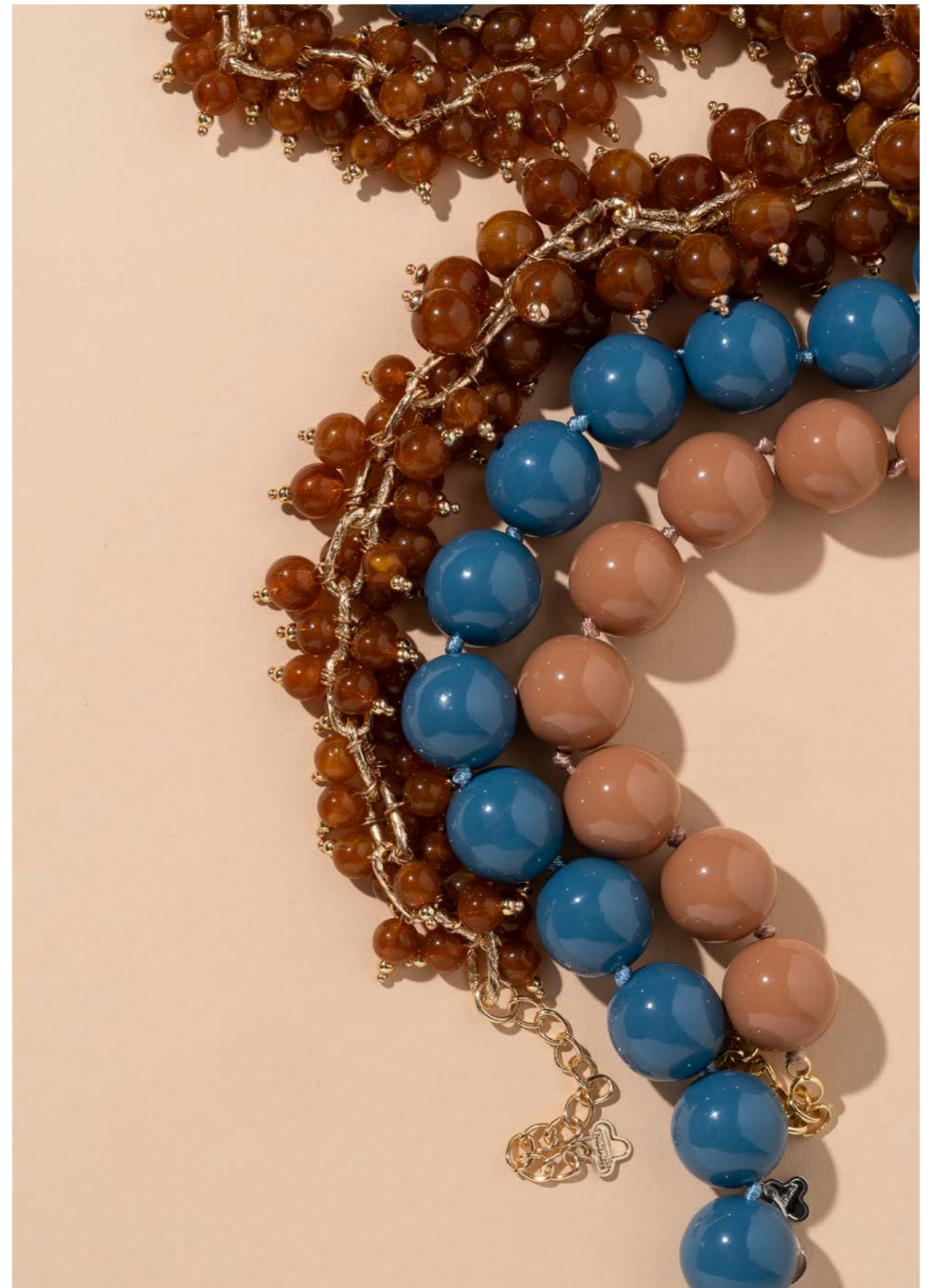
LOOK 5 3tlg. (lange Ketten, von links nach rechts)  
 1546M KETTE KADA nachtblau/g (PK 12) 96 cm  
 1838 KETTE JUSTA grey (PK 22) 94 cm  
 1549E KETTE MIA nachtblau (PK 9) 94 cm



N945 KETTE PENNY (PK 21) 32 (+6) cm (oben)  
 N518 KETTE FIDA camel (PK 20) 47 (+6) cm, DM 2 cm (unten)



A788 ARMSPANGE CAMILLA (PK 16) 4 cm



kurze Ketten von links nach rechts:  
 N945 KETTE PENNY (PK 21) 43 (+6) cm  
 N518 KETTE FIDA blau (PK 20) 47 (+6) cm, DM 2 cm  
 N518 KETTE FIDA camel (PK 20) 47 (+6) cm, DM 2 cm



LOOK 6 3tlg. (lange Ketten, von links nach rechts)  
1546M KETTE KADA nude/g (PK 12) 96 cm  
1838 KETTE JUSTA sand (PK 22) 94 cm  
1549A KETTE MIA nude (PK 14) 94 cm



E744 OHRRING NAOMI sand (PK 9) Seite 61



N868 KETTE MERLE sand (PK 18) 47 - 74 (+5) cm



S943 SCHLÜSSELANHÄNGER TRIXI (PK 8) 10 x 5 cm



E897 OHRRING ISRA taupe (PK 8) 3,6 x 5,4 cm



A884 ARMBANDSET GESA nature 3tlg. (PK 19)  
Kunstharzkugeln DM 1,4 cm, Anhänger DM 4 cm



honey



creme

E943 OHRRING TRIXI (PK 9) 4 x 3,5 cm



B943 BROSCHKE TRIXI (PK 6) 7 x 3,5 cm



E102 OHRRING TAO (PK 9) 1,1 x 1,8 cm



F963 KETTE MAYA (PK 14) 42 (+5) cm, DM 8 mm (links)  
F783 KETTE GAIA (PK 17) 39 (+4) cm, Y (7 cm) (rechts)



kurze Ketten, von links nach rechts:  
1559E KETTE MIA nude (PK 9) 42 (+5) cm , Anh. 14 x 18 mm  
F946 KETTE NELLIE (PK 8) 41 (+5) cm, Anh. 18 mm  
1559M KETTE MIA rauch/g (PK 9) 42 (+5) cm cm, Anh. 6 x 10 mm



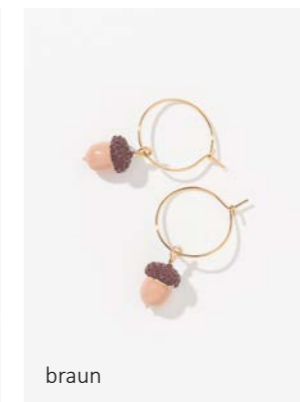
1514M KETTE SANA rauch (PK 17) 96 cm , Anh. 1,8 cm



A949 BETTELARMBAND HAZEL (PK 20) Anh. 1,2 - 1,8 cm



1540 ARMBANDSET NARA hazel 9tlg. (PK 32)  
Seite 68



braun



rost

E949 CREOLE HAZEL (PK 9) DM 2 cm, Anh. 1,2 cm



F942 KETTE ROSA (PK 8) 40 (+5) cm, Anh. 17 x 7 mm (Inks)  
 F944 KETTE MOLLY (PK 8) 40 (+5), Anh. 14 x 8 mm (rechts )



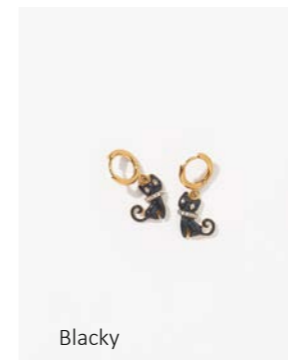
1546E KETTE KADA rauch (PK 14) 96 cm, Anh. 3,6 x 3,2 cm



A939 ARMBANDSET DAISY 3tlg. (PK 14)

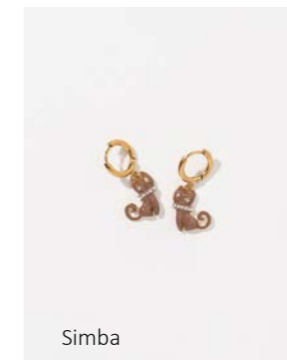


A942 ARMBAND ROSA (PK 8)  
 E942 CREOLE ROSA (PK 8) DM 12 mm

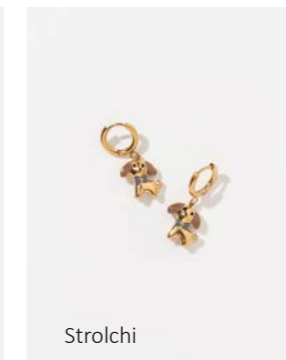


Blacky

E947 CREOLE POLLY (PK 8)  
 DM 12 mm



Simba



Strolchi



E942 CREOLE ROSA (PK 8)  
 DM 12 mm



N964 KETTE RIA (PK 22) 42 (+7) cm, Anh. 8 x 14 mm



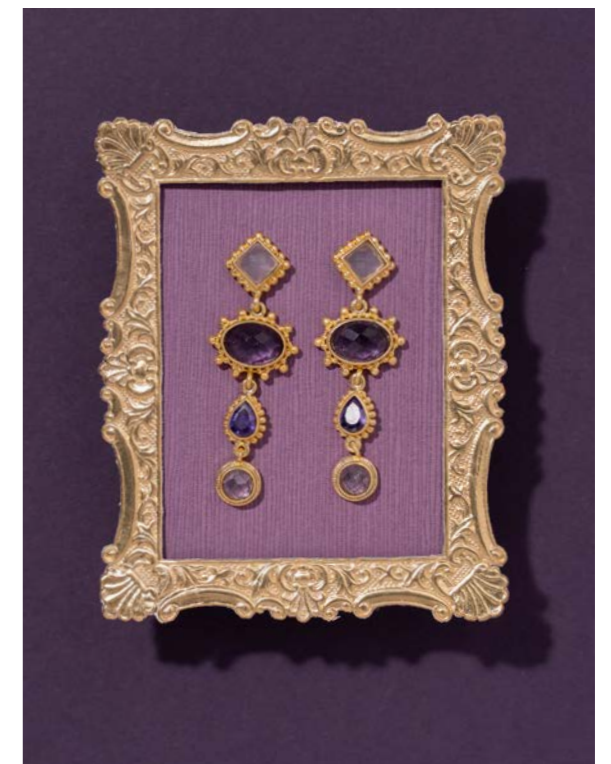
E966 OHRRING KIRA flieder (PK 9) Seite 58



kurze Ketten, von links nach rechts:  
 F962 KETTE MALOU (PK 14) taupe, 41 (+6) cm, Anh. 2 x 1,3 cm  
 1513M KETTE SANA (PK 9) mauve, 42 (+5) cm  
 F962 KETTE MALOU (PK 14) desert, 41 (+6) cm, Anh. 2 x 1,3 cm  
 1513M KETTE SANA (PK 9) curry, 42 (+5) cm  
 F962 KETTE MALOU (PK 14) purple, 41 (+6) cm, Anh. 2 x 1,3 cm



1515M KETTE CARLI (PK 16) 92 cm  
 von links nach rechts: flieder, mauve, curry



E719 OHRRING MALENA marsala (PK 24) Seite 58



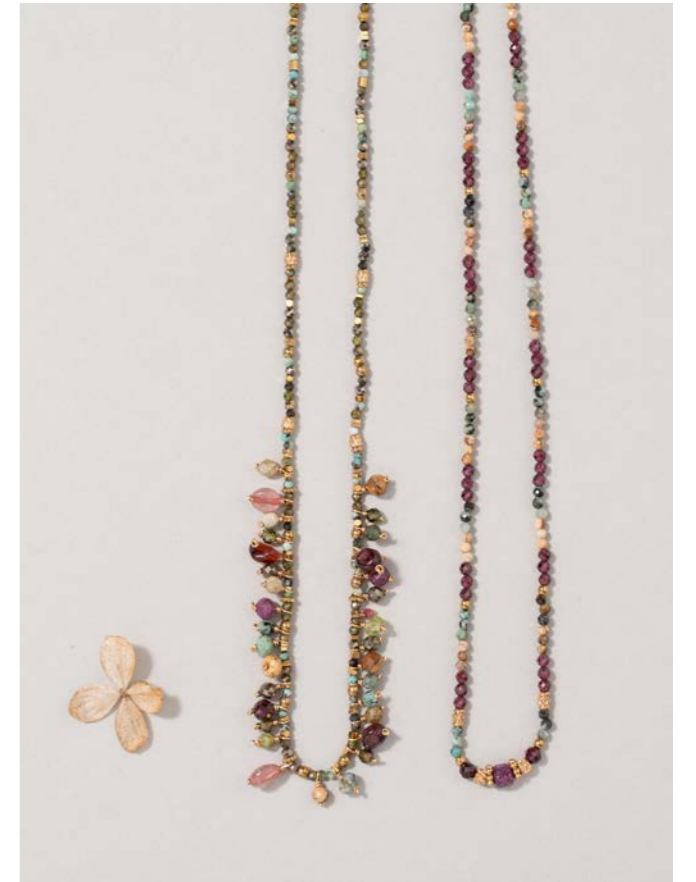
A903 ARMBAND AKIRA (PK 22) 16 (+3) cm  
E903 OHRRING AKIRA (PK 24) 2,5 x 7 cm



N732 KETTE TARA (PK 16) 38 (+3,5) cm (links)  
F790 KETTE HOLLY (PK 8) 40 (+5,5) cm (rechts)



1513A KETTE SANA beere (PK 12) 42 (+5) cm (links)  
1559A KETTE MIA marsala (PK 12) 42 (+5) cm (rechts)



N931 KETTE SASKIA (PK 20) 40 (+5) cm (links)  
N930 KETTE BETTY (PK 16) 40 (+5) cm (rechts)



1559D KETTE MIA schwarz (PK 12) 42 (+5) cm, Anh. 1,8 x 2,6 cm



E902 OHRRING SAPHIRA grau (PK 20) Seite 58



E906 OHRRING LAYLA (PK 18) Seite 58



von links nach rechts

1513A KETTE SANA flower (PK 12) 40 (+5) cm, Anh. 9 mm

F911 KETTE PIPPA (PK 12) 42 (+5) cm, DM 1,5 cm

E911 OHRRING PIPPA (PK 12) DM Creole 1,8 cm, Anh. 1,5 cm



F921 KETTE MINOU (PK 16) 42 (+6) cm, DM 2 cm



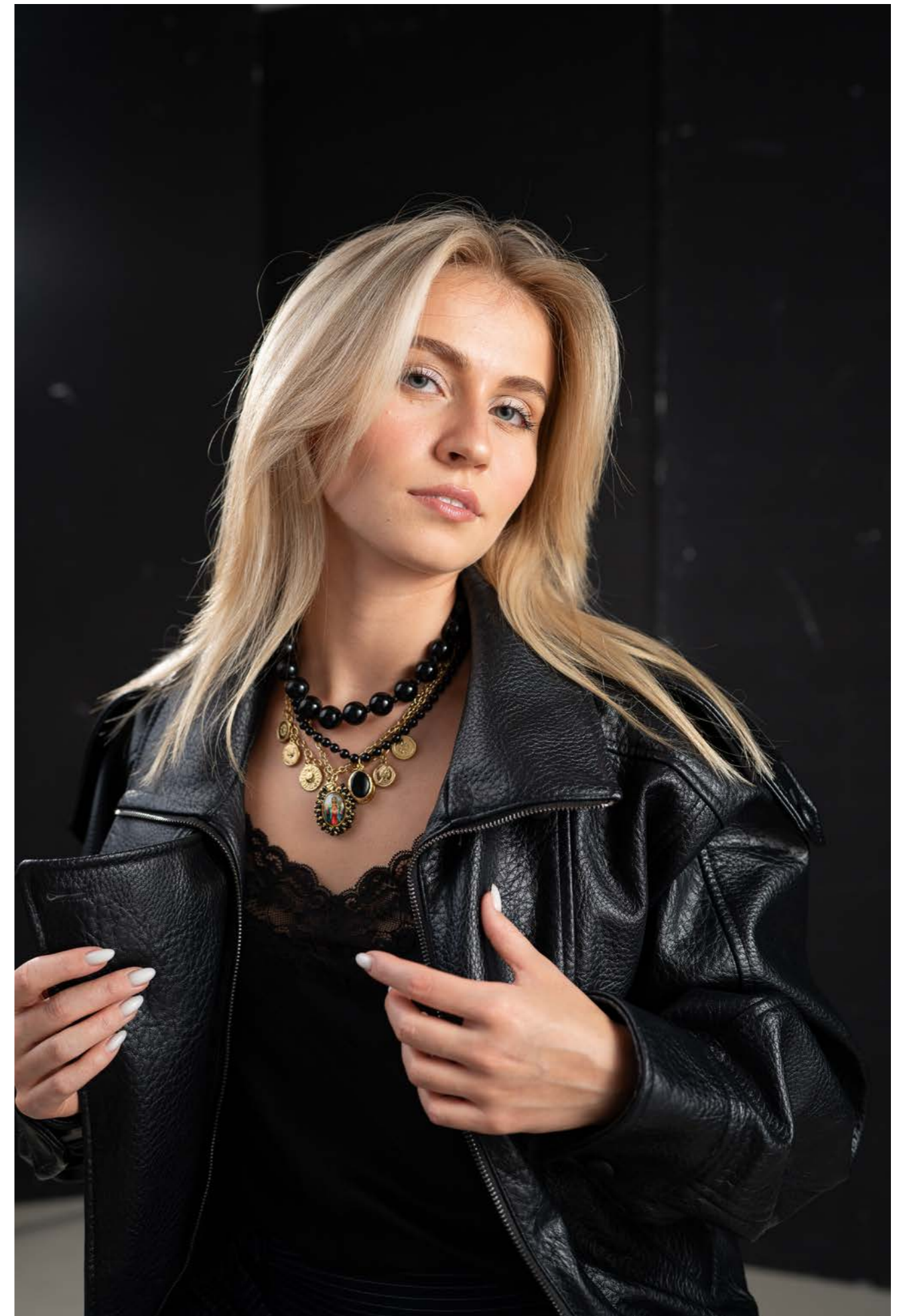
kurze Ketten von links nach rechts  
 N313A KETTE PAULA schwarz (PK 17) 47 (+7) cm, Anh. 1,5 x 2 cm  
 F980 KETTE MARA schwarz (PK 12) 46 cm, Anh. 2,6 x 3,2 cm  
 N728 KETTE FRANKA schwarz (PK 19) 46 (+7) cm, DM 1,6 cm



A728 ARMBAND FRANKA (PK 9) Kunstharz, DM 1,6 cm  
 von links nach rechts: schwarz, beere, rot (Seite 18)



kurze Ketten von links nach rechts  
 N313A KETTE PAULA beere (PK 17) 47 (+7) cm, Anh. 1,5 x 2 cm  
 F980 KETTE MARA rot (PK 12) 46 cm, Anh. 2,6 x 3,2 cm  
 N728 KETTE FRANKA beere (PK 19) 46 (+7) cm, DM 1,6 cm





E910 OHRRING BARAN (PK 12) DM 2,4 cm  
creme (links), schwarz (rechts)



N529 KETTE EMICA schwarz (PK 18) 45 (+6) cm,  
Kristalle 2,3 x 3 cm



A787/s ARMSPANGE GIULIA (PK 12) 6 mm (oben links)  
A787/g ARMSPANGE GIULIA (PK 12) 6 mm (oben rechts)  
A910 ARMSPANGE BARAN (PK 14) 4 mm, 2,4 cm (unten links)  
A987 ARMSPANGE ASKA (PK 9) 4,5 mm (unten rechts)



R840 RINGSET MILA 6tlg. (PK 50) größenverstellbar



schwarz

E913 OHRRING LILO (PK 12) 1,6 x 2,4 cm



grau



E912 OHRRING LANA (PK 16) 3 x 5 cm



1472 ARMBANDESET PALOMA silber 3tlg. (PK 50)  
Süßwasserperlen DM 8 mm (Seite 20 und 44)



N548 KETTE BRIGITA schwarz (PK 18) 47 (+8) cm  
E913 OHRRING LILO schwarz (PK 12)



1472 ARMBANDSET PALOMA weiß 3tlg. (PK 50)  
Süßwasserperlen DM 8 mm (Seite 20 und 42)



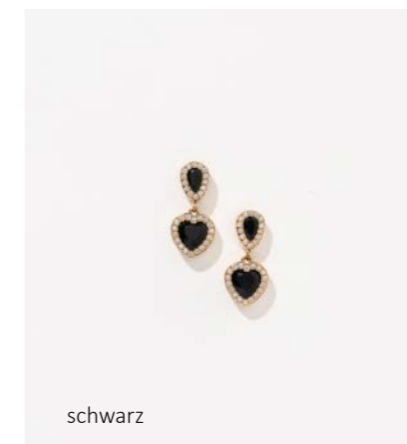
F781 KETTE DEBORA weiß (PK 22) 80 cm  
E781 OHRRING DEBORA weiß (PK 24)  
Süßwasserperle 1,5 x 2,5 cm (Seite 20)



A940 ARMBAND LUGNA (PK 19) 16 (+3,5) cm, DM 9 mm

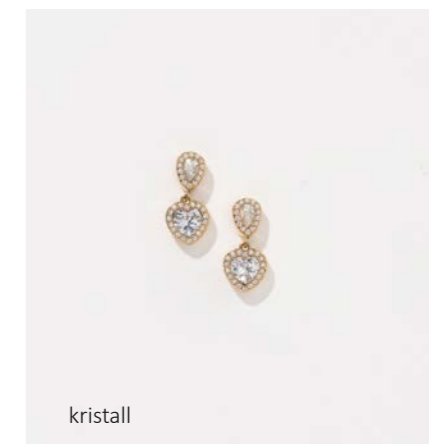


E941 OHRRING SISSI (PK 12) 7 x 26 mm



schwarz

E940 OHRRING LUGNA (PK 12) 9 x 21 mm



kristall



N858 KETTE SILJA (PK 18) 45 (+6) cm, Perlmutterperlen DM 12 mm  
A800 ARMBAND SILJA (PK 6) Perlmutterperlen DM 8 mm



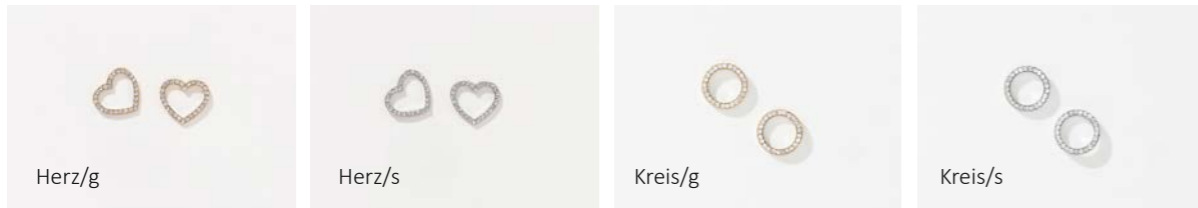
N860 KETTE TILDA (PK 19) 45 (+7) cm



N858 KETTE SILJA (PK 18) 45 (+6) cm, Perlmutterperlen 12 mm (oben)  
N857 KETTE TONY (PK 19) 72 (+7) cm (Mehrstrangkette)



E978 OHRRING ELLIE Herz/g (PK 16)  
F877 KETTE MONA Herz/g (PK 9)



E877 OHRRING MONA (PK 9) ca. 1,2 cm



E978 OHRRING ELLIE (PK 16) DM 3 cm



Herz/g Herz/s



Stern/g Stern/s



Kreis/g Kreis/s



Blume/g Blume/s

F877 KETTE MONA (PK 9) 40 (+5) cm, DM ca. 1,2 cm



F777 KETTE ISABELLA (PK 12) 40 (+5) cm



A749 ARMSPANGE GIOVANNA (PK 17) Breite 1,5 - 2 cm



E749/g

E749 OHRRING INSA (PK 9)  
DM 3,5 cm



E749/s



E727 CREOLE LUZ kristall (PK 16)  
DM 3 cm



E917/g

E917 OHRRING QUEENIE (PK 16) 1 x 9 cm



E917/s

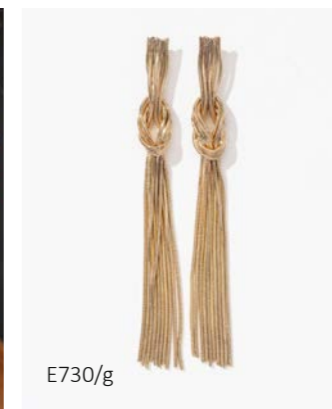


E948/g

E948 OHRRING NANA (PK 12) 4,7 cm



E948/s



E730/g

E730 OHRRING KNOT (PK 9) 1 x 10 cm



E730/s



E754/g

E754 OHRRING ISIDE (PK 16) 2 x 4,5 cm



E754/s



E933 OHRRING LAIKA rot (PK 9) Seite 55  
E862 OHRCLIP JANNIKA smaragd (PK 8) Seite 56



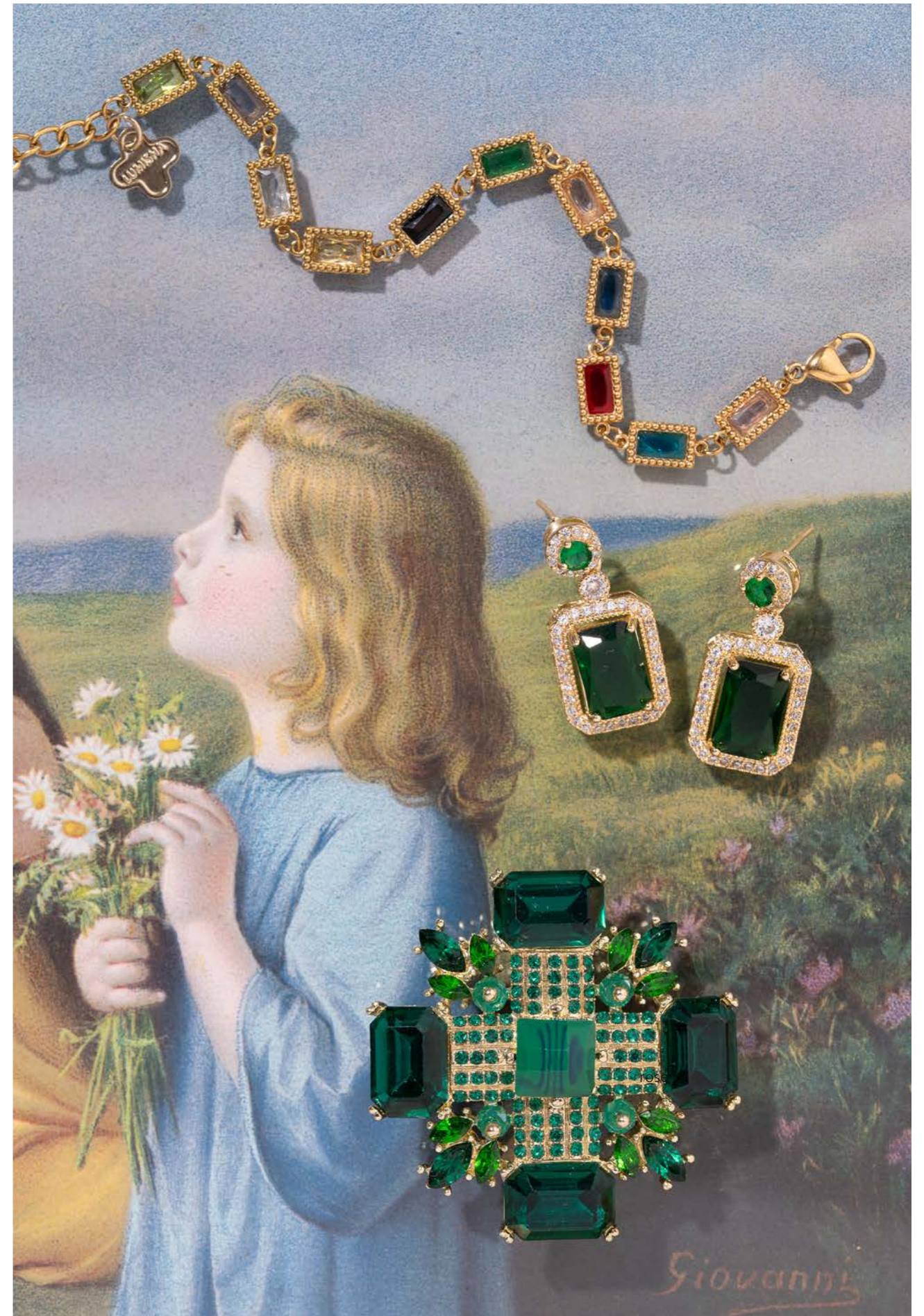
A849 ARMBANDSET NOEMI safari 12tlg. (PK 24)  
Breite 2 mm, mehr Farben online



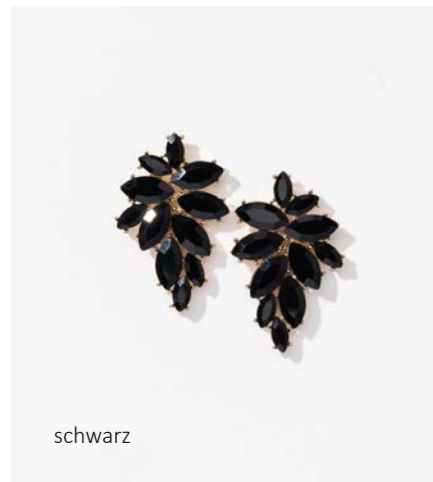
E920 OHRRING CHARLY (PK 9) 1,4 x 3 cm



A920 ARMBAND CHARLY (PK 14) 15,5 (+4) cm,  
9 x 6 mm



A920 ARMBAND CHARLY (PK 14)  
E920 OHRRING CHARLY smaragd (PK 9)  
B410S BROSCHE CLEO smaragd (PK 12) 4 x 4 cm  
mehr Farben online

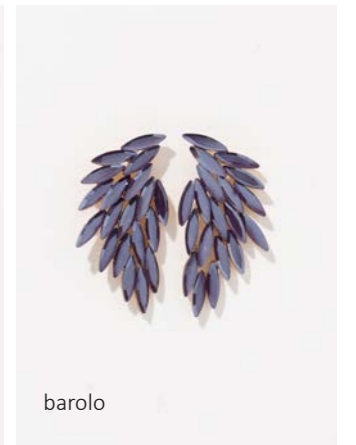


E650 OHRRING WINA (PK 12) 2,8 x 3,7 cm

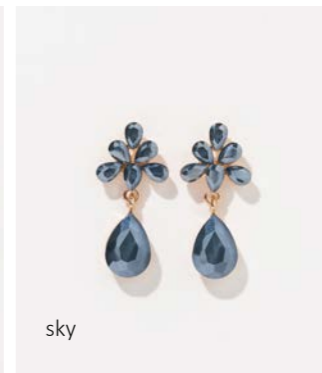
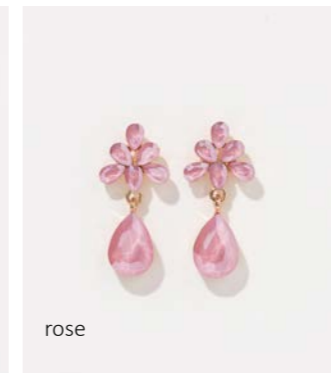


E654 OHRRING TUANA (PK 9) 2,7 x 3,5 cm

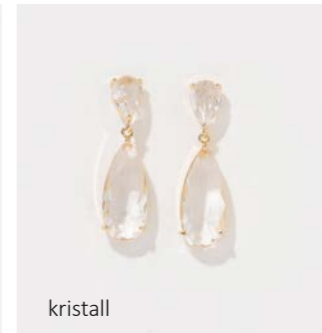
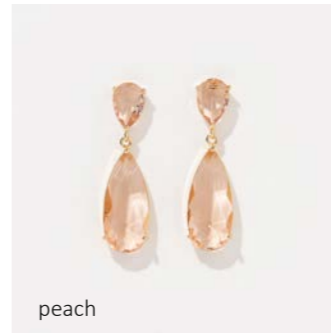
E653 OHRRING BANU taupe (PK 9) 2,5 cm



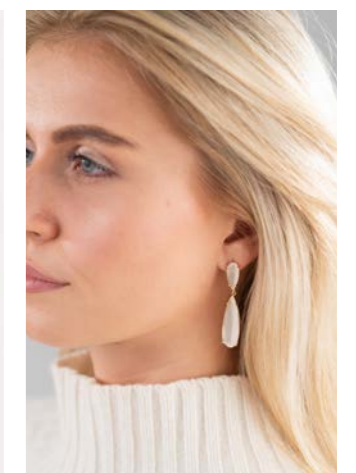
E955 OHRRING ELSA (PK 12) 2,2 x 4,2 cm



E852 OHRRING YUNA (PK 9) 1,5 x 3,3 cm



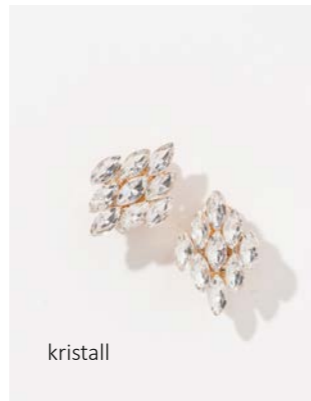
E933 OHRRING LAIKA (PK 9) 1 x 3,6 cm



E934 OHRRING BAILEY (PK 12) 1,1 x 4,9 cm



smaragd



kristall



flieder

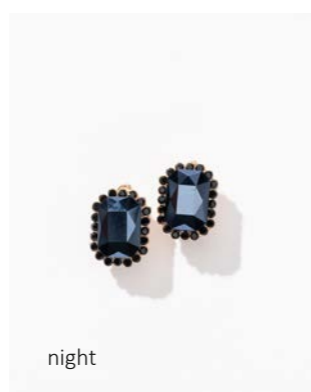
E750 OHRCLIP VIOLA (PK 8) 1,7 x 2,3 cm



taupe



pink



night



E752 OHRCLIP RITA (PK 8) 1,4 x 2,8 cm



white



taupe



rose



smaragd



bleu



night

E862 OHRCLIP JANNIKA (PK 8) 2,2 cm



silber/g



taupe/g



grau/g



honey/g



rubin/g



oliv/g



smaragd/g



navy/g



lila/g



zimt/g



braun/s



E222 OHRRING PATI (PK 16) Katzenaugensteine, Quarze 1,3 cm, mehr Farben online



E719 OHRRING MALENA (PK 24) 1,7 x 4,5 cm



rose



marsala



E901 OHRRING XENA (PK 22) 1,1 x 7,3 cm



E713 OHRRING ARIANNA (PK 21) 2 x 4 cm



grau



mauve



E889 OHRRING FREYA (PK 21) 3,2 x 5,8 cm



E696 OHRRING BEATA (PK 21) 1,2 x 4,3 cm

E902 OHRRING SAPHIRA (PK 20) 1,7 x 5,7 cm



desert



flieder



schwarz

E966 OHRRING KIRA (PK 9) 0,7 x 6 cm



E907 OHRRING SAM (PK 24) 2,3 x 7,5 cm



E905 OHRRING FAYE (PK 22) 1,7 x 5,3 cm



E906 OHRRING LAYLA (PK 18) 1,4 x 4,6 cm



beere



schwarz



sand

E761 OHRRING SILVIA (PK 8) 2,6 cm



barolo



desert



schwarz

E613 OHRRING DORA (PK 9) 1,5 x 2 cm (mehr Farben online)



nature



smaragd



braun



violett

E718 OHRRING FINE (PK 16) 1,5 x 4 cm, Katzenaugensteine (mehr Farben online)



smaragd



beere

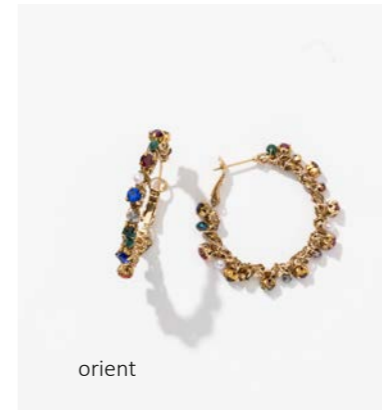


honey

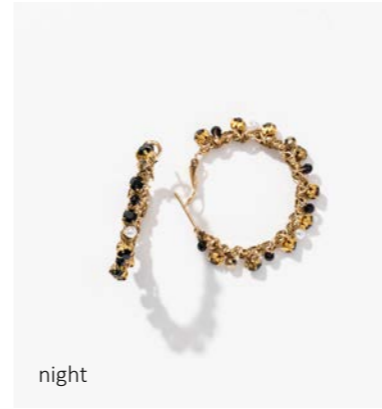
E743 OHRRING SVENJA (PK 9) 3,7 x 5,2 cm



sand



orient

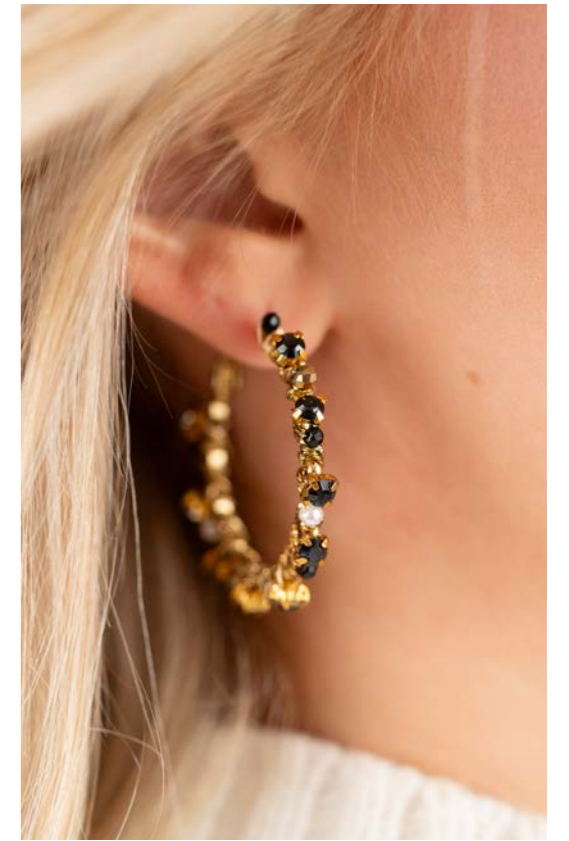


night



marsala

E744 OHRRING NAOMI (PK 9) 4 cm



blush



night



jade



desert

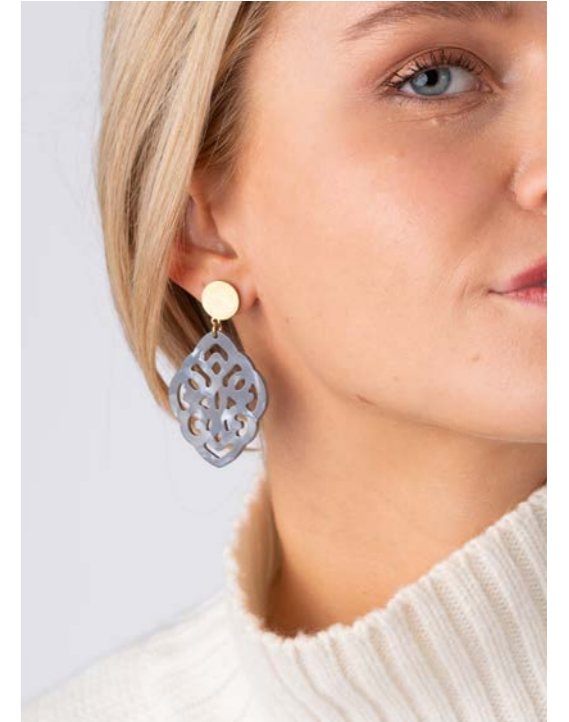


creme



purple

E795 OHRRING RONJA (PK 8) 3,3 x 5,5 cm





grau



stone



beere



blau

E968 OHRRING VEDA (PK 9) DM 1,8 cm



schwarz



taupe



blau



braun



E923 OHRRING PROTEA (PK 12) 1,9 x 2,5 cm



blau



schwarz



braun



E924 OHRRING SUKI (PK 16) 1,7 x 3,7 cm



blau



oliv



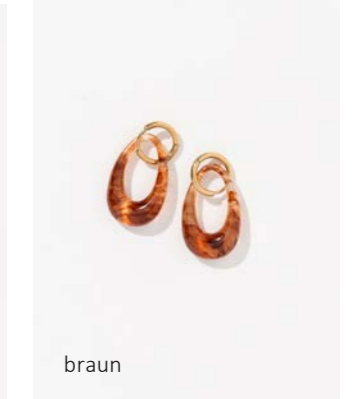
taupe



mauve



grau

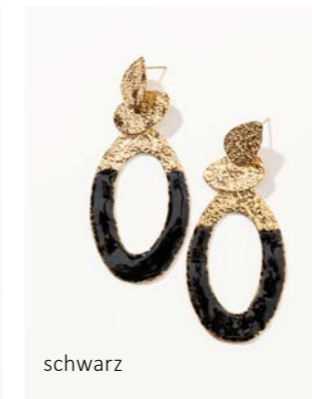


braun

E922 OHRRING SALLY (PK 9) 1,8 x 3,8 cm



braun



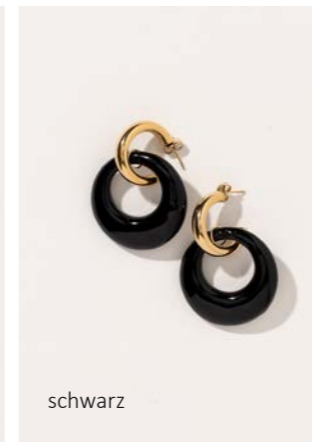
schwarz



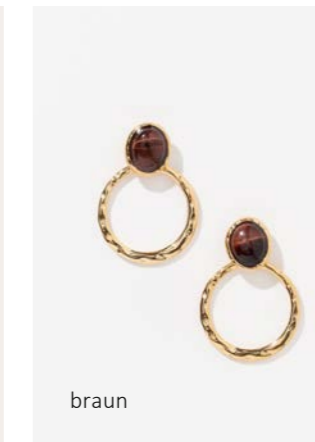
E913 OHRRING PETTY (PK 14) 3,4 x 8 cm



braun



schwarz



braun



schwarz

E926 OHRRING NIKA (PK 14) 3,5 x 4,5 cm

E925 OHRRING NAYA (PK 17) 2,7 x 3,9 cm



A518 ARMBAND FIDA (PK 12) Kunstharz, DM 2 cm, Länge 19 cm



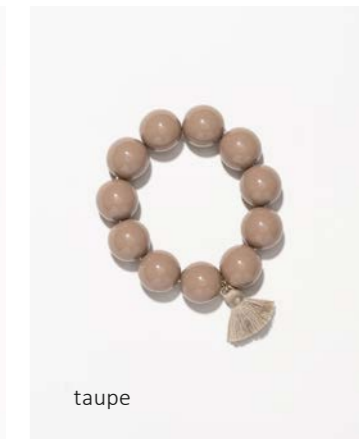
navy



blau



gletscher



taupe



schilf



oliv



beere



lila



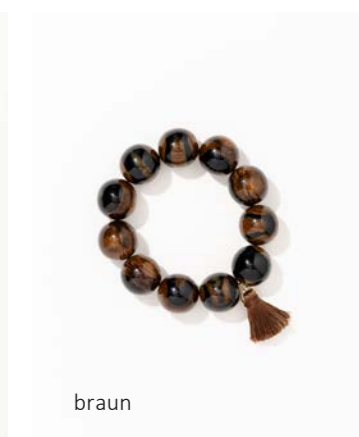
mauve



camel



coffee



braun



schwarz



1434 ARMBANDSET POPPY 10tlg. (PK 66)  
 Halbedelsteine, Glasschliffperlen, Kunstharzkugeln, DM 7 - 14 mm, versilberte bzw. vergoldete Elemente, Quasten, Catseye  
 wird auf Kissen ausgeliefert  
 es kann zu Abweichungen bei der Zusammenstellung kommen  
 mehr Farben online



desert



braun



schwarz



blau



oliv



grau



orient



purple



rosewood



1540 ARMBANDSET NARA 9tlg. (PK 32)  
 Glasschliffperlen, Halbedelsteine, recyceltes Glas, DM 3-6 mm,  
 versilberte bzw. vergoldete Elemente, Catseye, Quasten  
 wird auf Kissen ausgeliefert  
 es kann zu Abweichungen bei der Zusammenstellung kommen  
 mehr Farben online



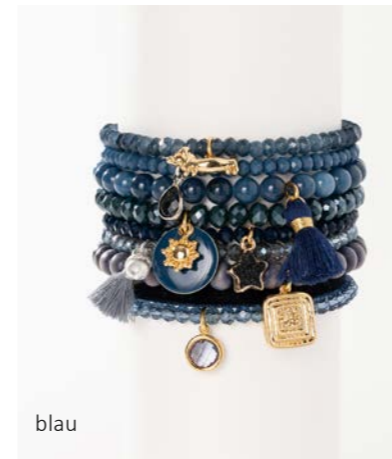
rosewood



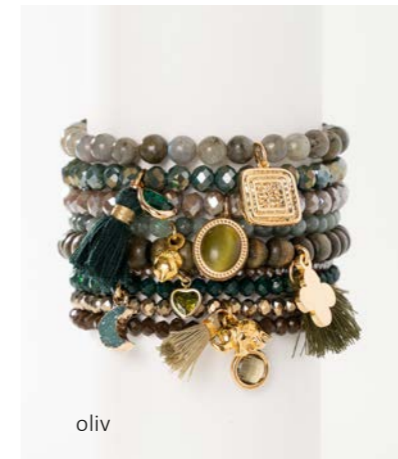
hazel



grau



blau



oliv



orient



barolo



braun



mauve-curry



love



schwarz



A559N ARMBAND NOEL (PK 6)  
17 (+4) cm, Emailanhänger 1,2 cm

F559N KETTE NOEL (PK 9)  
40 (+6) cm, Emailanhänger DM 1,6 cm



forest

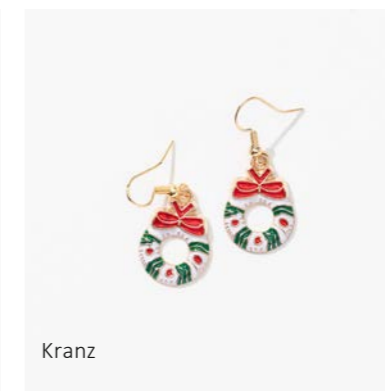


rot

1540 ARMBANDSET NARA 9tlg. (PK 32)



Baum



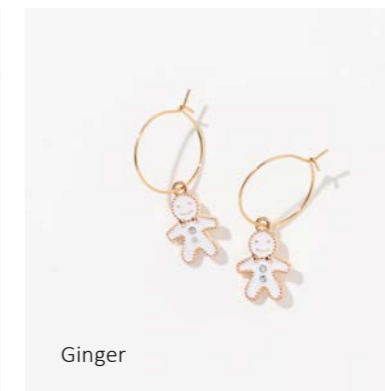
Kranz



Santa



Winter



Ginger

E559N OHRRING NOEL (PK 8)  
2 cm



SCHMUCKSTÄNDER

8011 Modell 1 (PK 35) 60, 40 und 22 cm  
8012 Modell 2 (PK 35) 2x 60 und 22 cm  
8013 Modell 3 (PK 32) 40 und 2x 22 cm  
8015 Modell 5 (PK 45) 3x 60 cm



106 KETTENKÜRZER (PK 2)

ca. 2 x 2,6 cm



8029 OHRRINGSTÄNDER (PK 12)  
Breite 22 cm, Höhe 22 cm



LUMISHA Vertrieb  
I2C information to customer  
consulting GmbH  
Sabine Götz  
Stünzbach 4a  
84172 Buch am Erlbach

Telefon 08709 / 95447  
Telefax 08709 / 95446  
vertrieb@lumisha.de

LUMISHA Werkstattatelier  
Michaela Hirschfeld  
Rankestr. 69  
85051 Ingolstadt

Telefon 0179/5059418  
info@lumisha.de

Fotografie & Gestaltung  
carolin-hirschfeld.de

[www.lumisha.de](http://www.lumisha.de)

 lumisha\_schmuck

