

AUTUMN/WINTER
2021/22



makes every day a lovely day!

„Die Liebe.... unendlich machtvoll, ewig rätselhaft“

Wie gut es doch tut, Menschen, die uns am Herzen liegen, zu umarmen und festzuhalten. Nach den vergangenen Monaten ist die Sehnsucht danach riesengroß.

Social Distancing hat uns im Privaten und Geschäftlichen unsere Grenzen aufgezeigt. Neue Wege gab es zu beschreiten. Dabei war Kreativität vielleicht nie unverzichtbarer als heute.

In diesem Jahr stehen bei uns tiefe, ruhige Farben sowie die Natur, die uns in den letzten Monaten so ans Herz gewachsen ist, im Fokus!

Inspiziert von ihren vielfältigen Facetten und Farben, gepaart mit der Liebe zur Handwerkskunst und zu natürlich geformten Rohmaterialien, entstand unsere neue Kollektion.

Satte Farben feiern ihren großen Auftritt! Lassen Sie sich verzaubern.

Herzlichst,
Ihre Lumishas

*Michaela Hirschfeld
& Sabine Götz*



142E PERLENKETTE EBUN (PK 10) Länge 42 cm,
Süßwasserperlen ca. 4 mm, Münze DM 2 cm



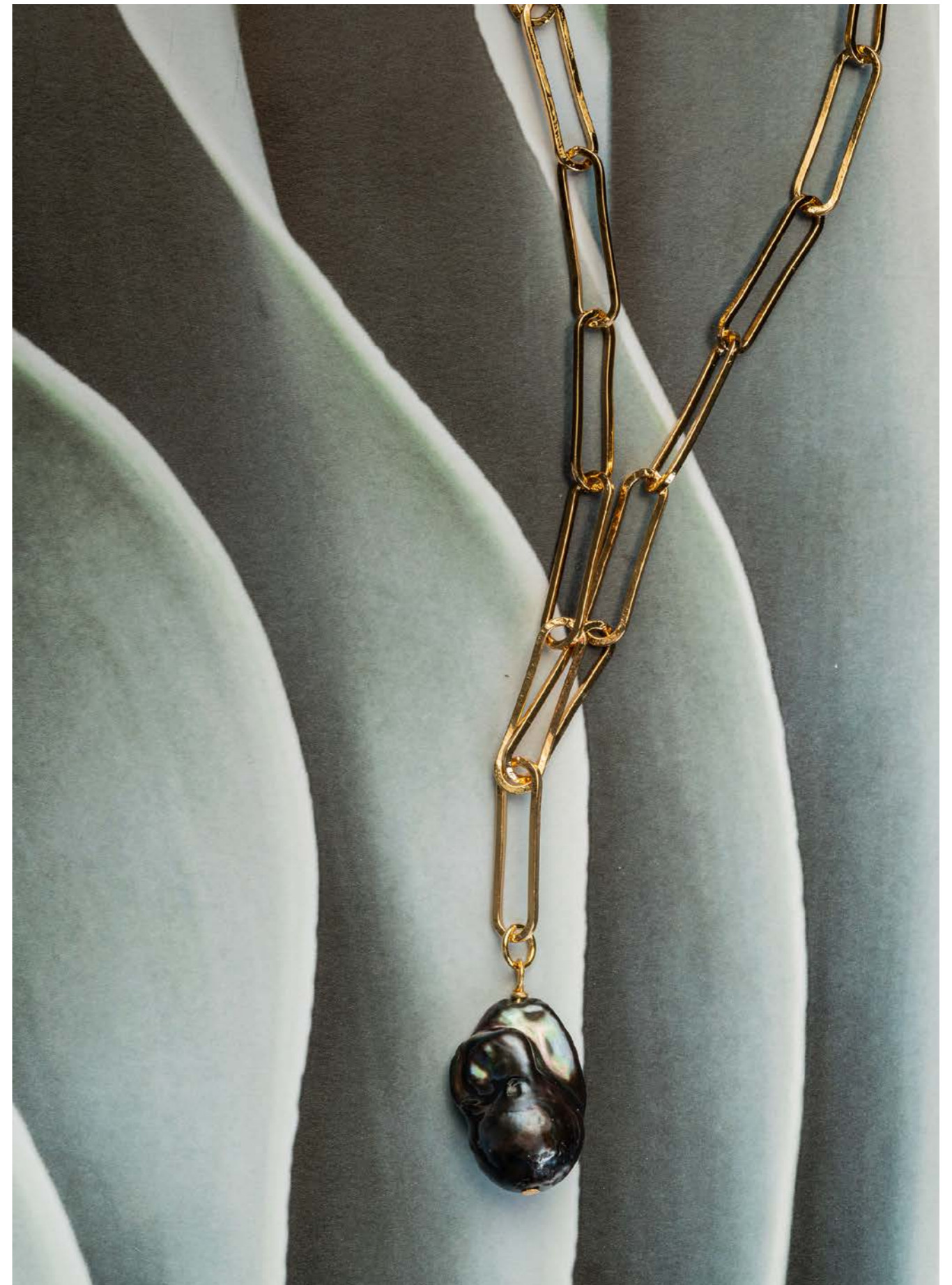
142E PERLENKETTE EBUN night/g (PK 10)
181 KETTE DAYO night (PK 20)



191 KETTE CORA (PK 18)
Länge 80 cm, Anhänger DM 4 cm, Messing versilbert bzw. vergoldet



1472 ARMBANDSET PALOMA night (PK 18) Seite 74



181 KETTE DAYO night (PK 20)
Länge 47 (+8) cm, vergoldet,
Keshi-Süßwasserperle ca. 1,4 x 2,7 cm

NIGHT



2184 OHRRING CARDO (PK 26) Seite 83



1834 KETTE PALESA night (PK 32) Seite 37



2186 OHRRING LANA (PK 22) Seite 83



LOOK 1
1641 KETTE BALA schwarz/s (PK 10)
1818 KETTE GENIA schwarz (PK 6)
1514 STEINKETTE schwarz/s (PK 16)
1908 KETTE BELLIS schwarz/Cara/s (PK 10)



1433 ARMBANDSET GILA 2tlg. (PK 18)
Süßwasserperlen ca. 1 x 1,4 cm, handgeknüpft,
längenverstellbar

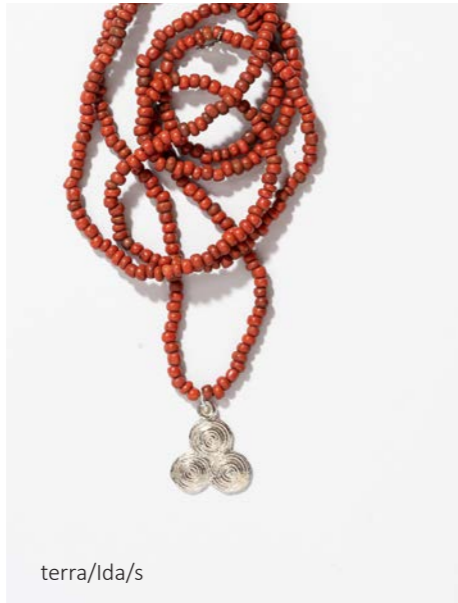
1908 KETTE BELLIS (PK 10)

Länge ca. 96 cm, recyceltes Glas, ca. 4 mm

Anhänger IDA 2,2 cm oder Anhänger CARA 1,8 cm, in versilbert/s oder vergoldet/g lieferbar



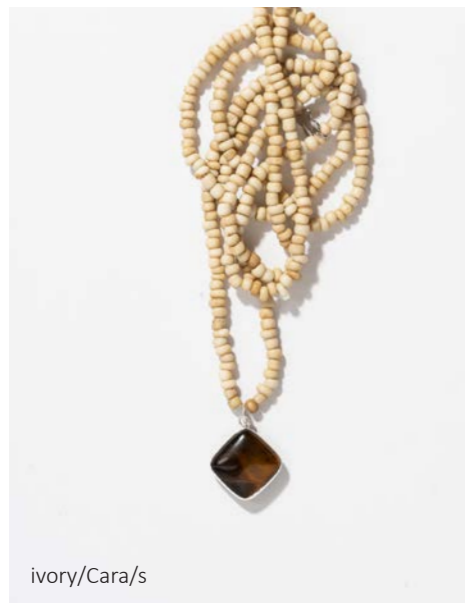
ivory/Ida/g



terra/Ida/s



schwarz/Ida/s



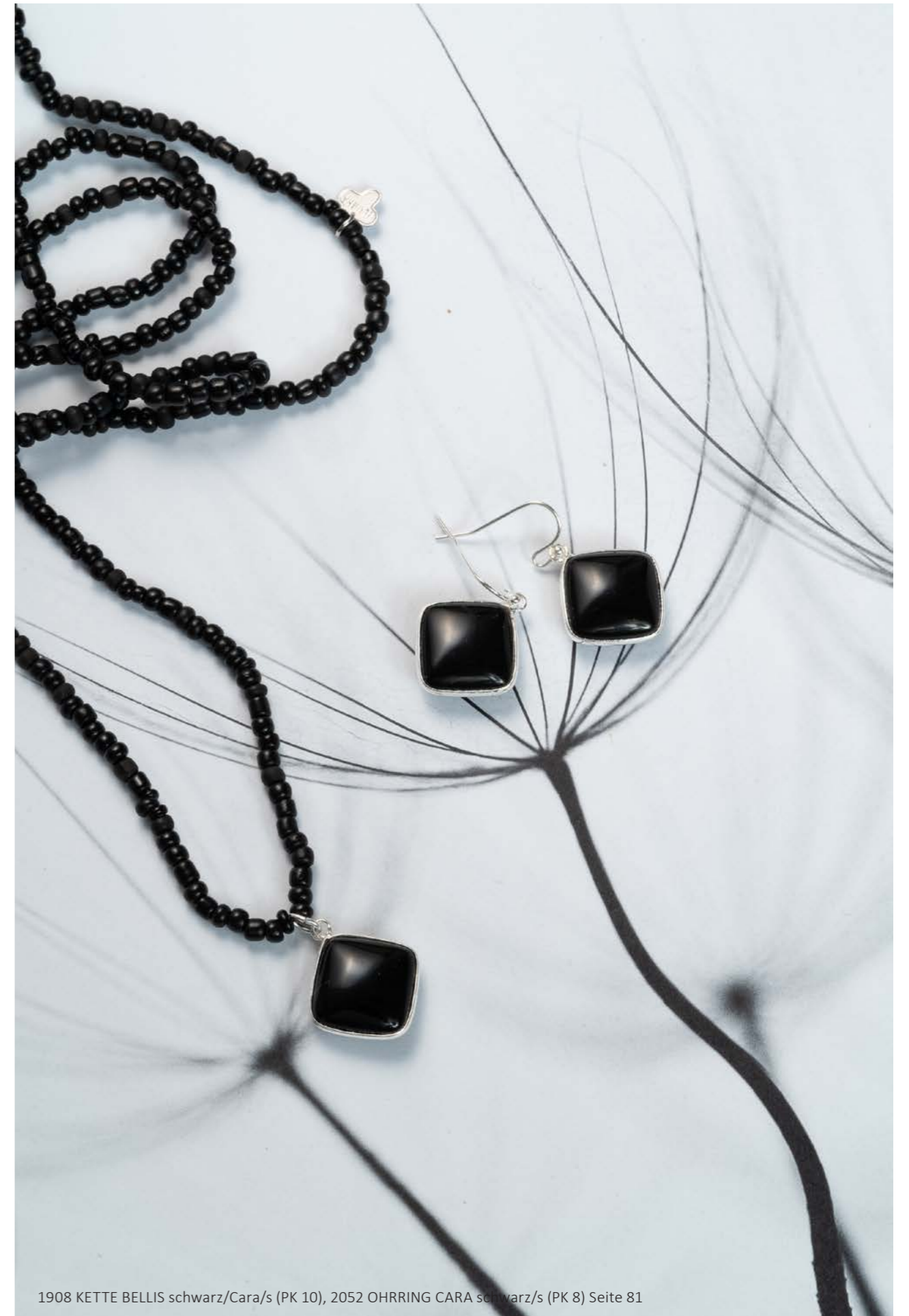
ivory/Cara/s



terra/Cara/s



schwarz/Cara/s



1908 KETTE BELLIS schwarz/Cara/s (PK 10), 2052 OHRRING CARA schwarz/s (PK 8) Seite 81



1833 KETTE SARA terra (PK 22) Seite 45



1330 KETTE BRIANA terra (PK 22) Seite 12

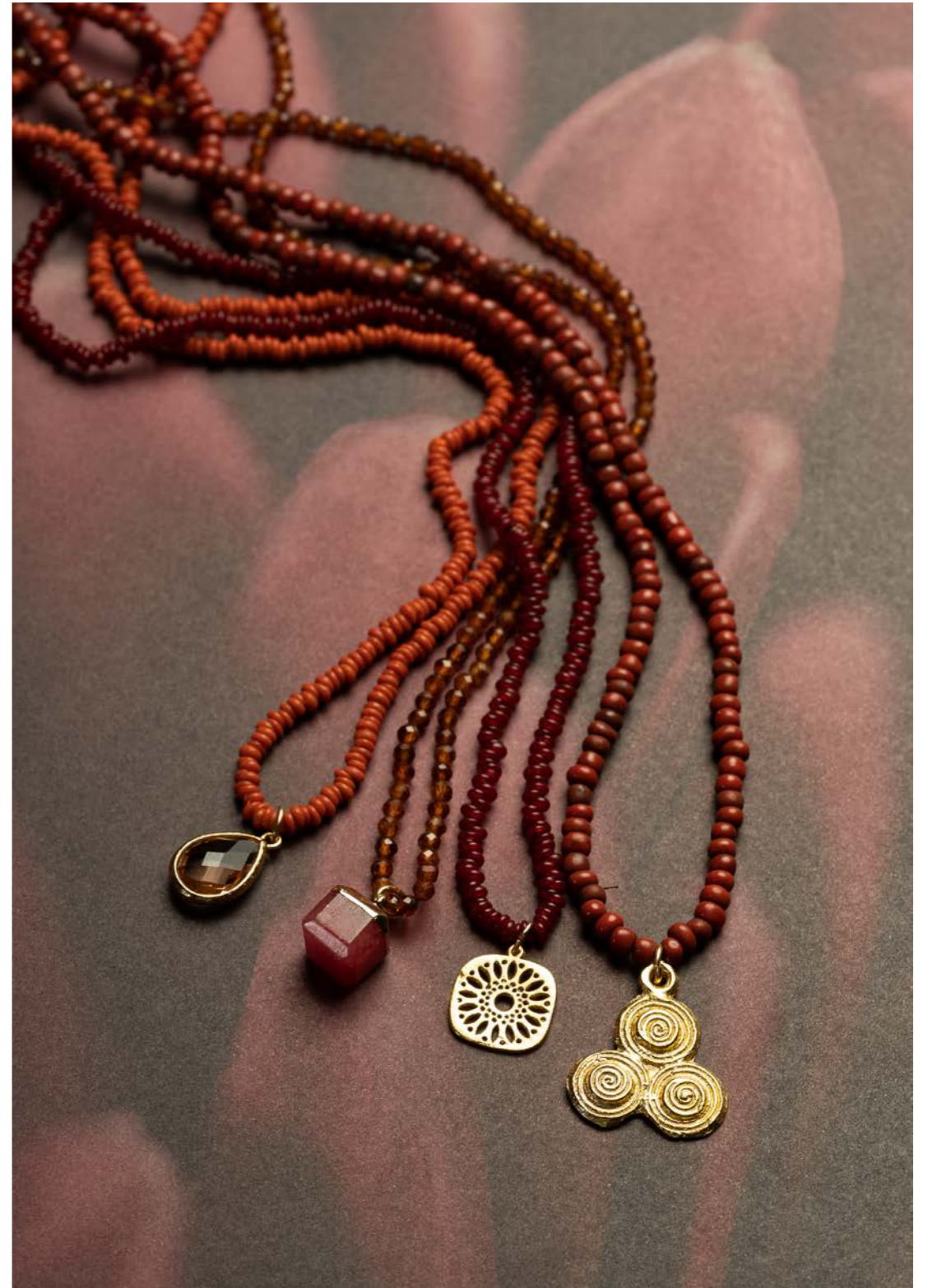


2188 OHRRING ERIKE (PK 24) Seite 83



1540 ARMBANDSET NARA rost (PK 26) Seite 68

ROST



LOOK 2

- 1641T KETTE BALA pumpkin (PK 14)
- 1514S STEINKETTE terra (PK 17)
- 1641 KETTE BALA burgundy (PK 10)
- 1908 KETTE BELLIS terra/Ida/g (PK 10)



1546M KETTE MIORA (PK 12)

Länge ca. 96 cm, Glasschliffperlen 4 mm

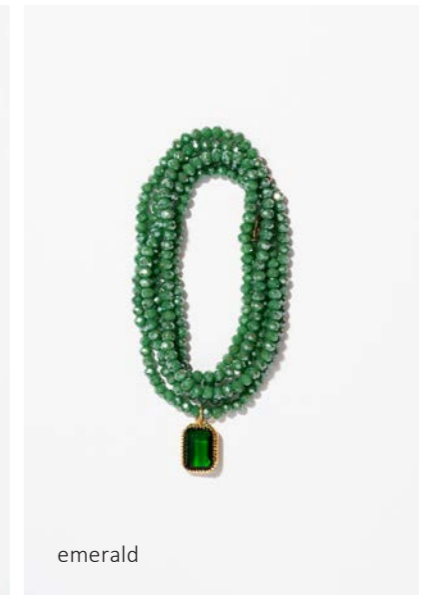
Anhänger 1,2 cm x 1,6 cm, facettiertes Glas, Messing vergoldet



cotton



sand



emerald



lila



schwarz

1330 KETTE BRIANA (PK 22)

Länge ca. 47 cm,
Halbedelsteine DM 14 mm,
Kugel 925 Silber bzw. 925 Silber
vergoldet, DM 16 mm



moos
(Unokit)



terra
(Achat)



schwarz/s
(Onyx)



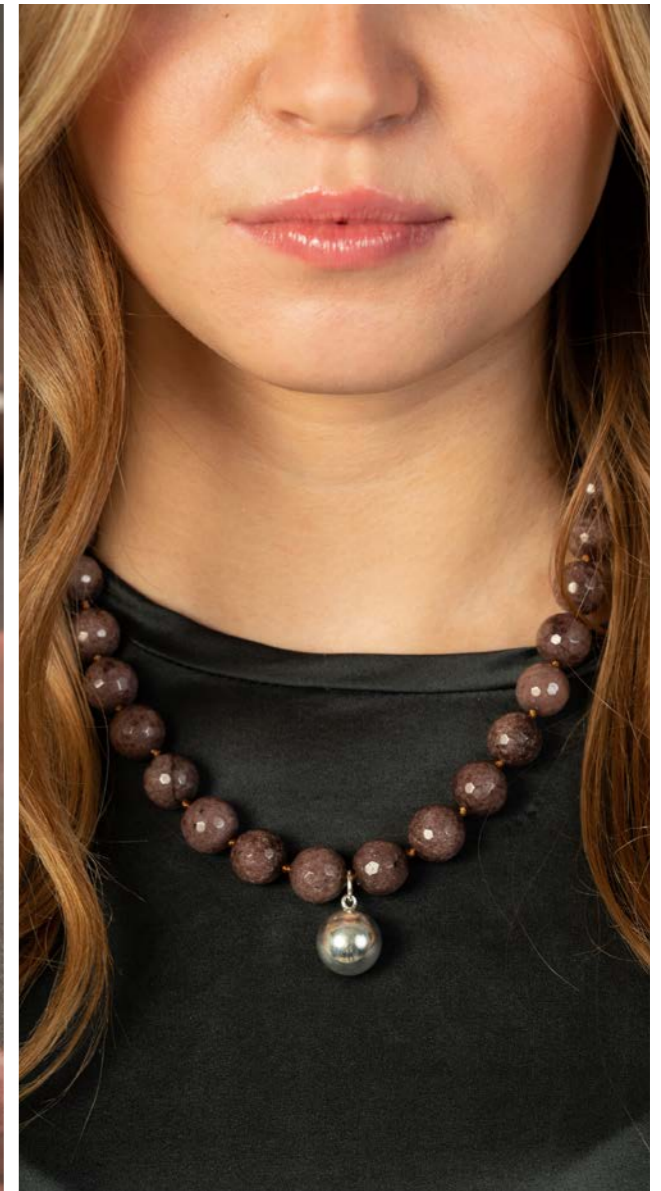
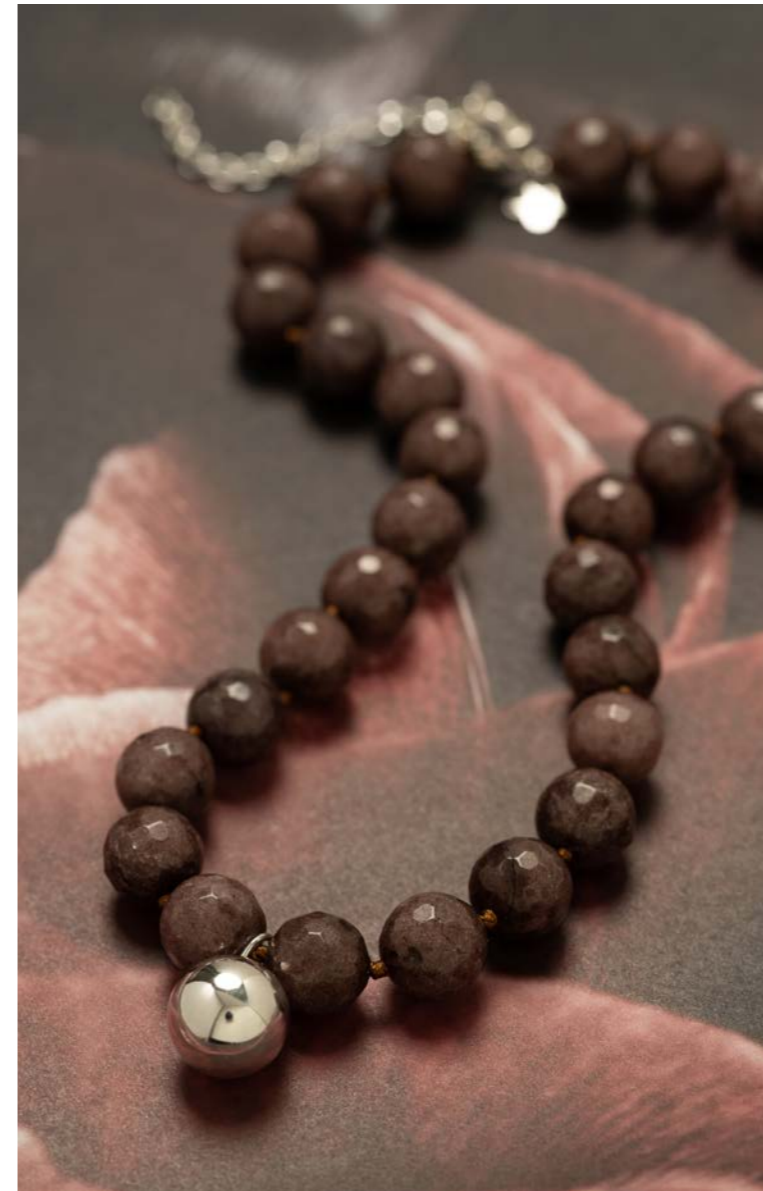
schwarz/g
(Onyx)



barista
(Jade)

1335 KETTE AWEN (PK 26)

Länge ca. 46 cm,
Süßwasserperlen ca. 11,5 x 14 mm,
Kugel 925 Silber bzw. 925 Silber
vergoldet, DM 16 mm



SKY



1475 ARMBANDSET MALVA sky (PK 32) Seite 71



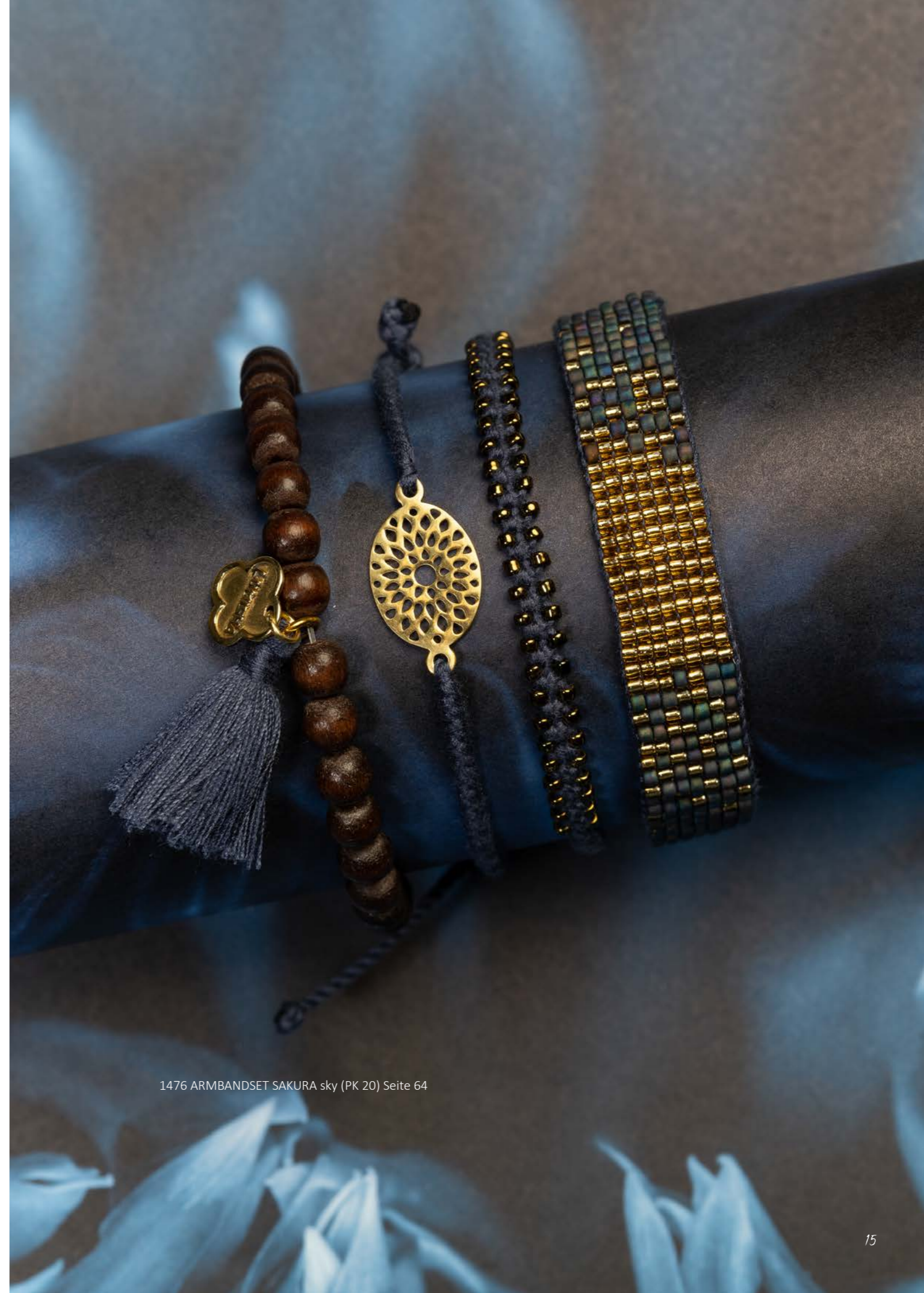
LOOK 3
1546D KRISTALLKETTE nordic/s (PK 10)
1514 STEINKETTE sky/s (PK 16)
1564 KETTE ORNAMENT graphit/s (PK 8)



2003 OHRRING SARA sky (PK 16) Seite 78



1572A KETTE PETA sky (PK 18) Seite 17



1476 ARMBANDSET SAKURA sky (PK 20) Seite 64

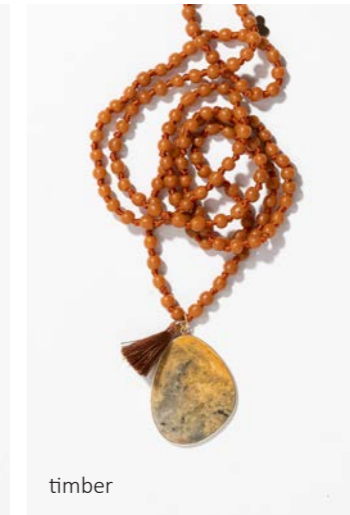


1572A KETTE PETA (PK 18)

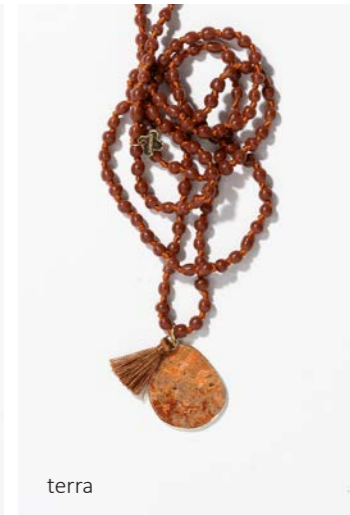
Länge ca. 98 cm, recyceltes Glas ca. 5 mm, einzeln geknüpft
 Anhänger Halbedelstein ca. 2,5 x 3,5 cm, Quaste, jedes Teil ist ein Unikat



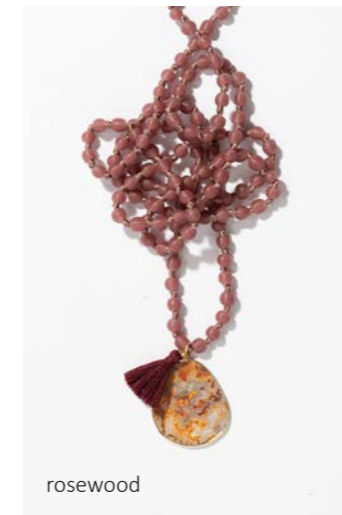
ecru



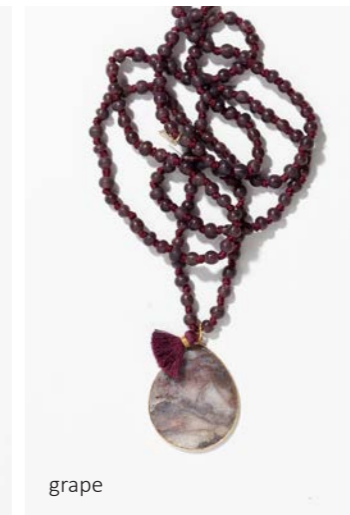
timber



terra



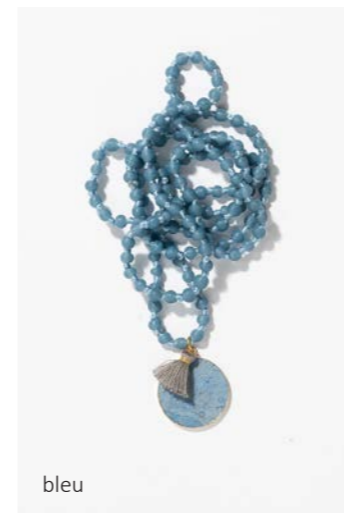
rosewood



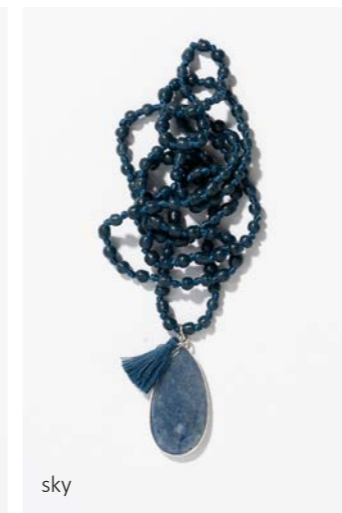
grape



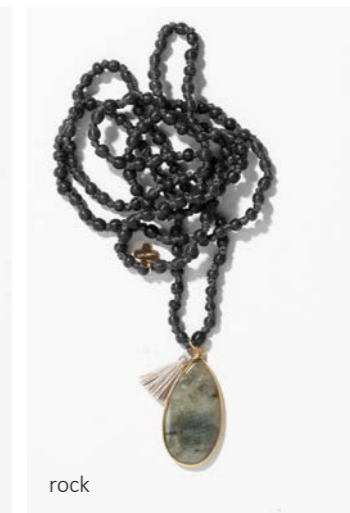
moos



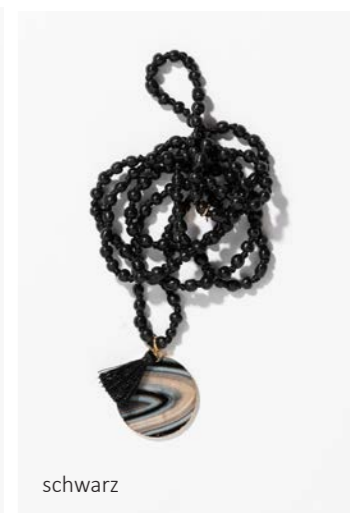
bleu



sky



rock



schwarz



1406 ARMBANDSET KATA 3tlg. nature (PK 16)



marsala

braun

blau

1829 HOLZKETTE KATA (PK 18)

Länge ca. 99 cm, Holzperlen 6 mm
Anhänger 3,3 cm, Quaste, Email



LOOK 4
 1549 MINIKRISTALLKETTE ivory/Igel/g (PK 8)
 1546D KRISTALLKETTE beige/g (PK 10)
 1908 KETTE BELLIS ivory/Ida/g (PK 10)



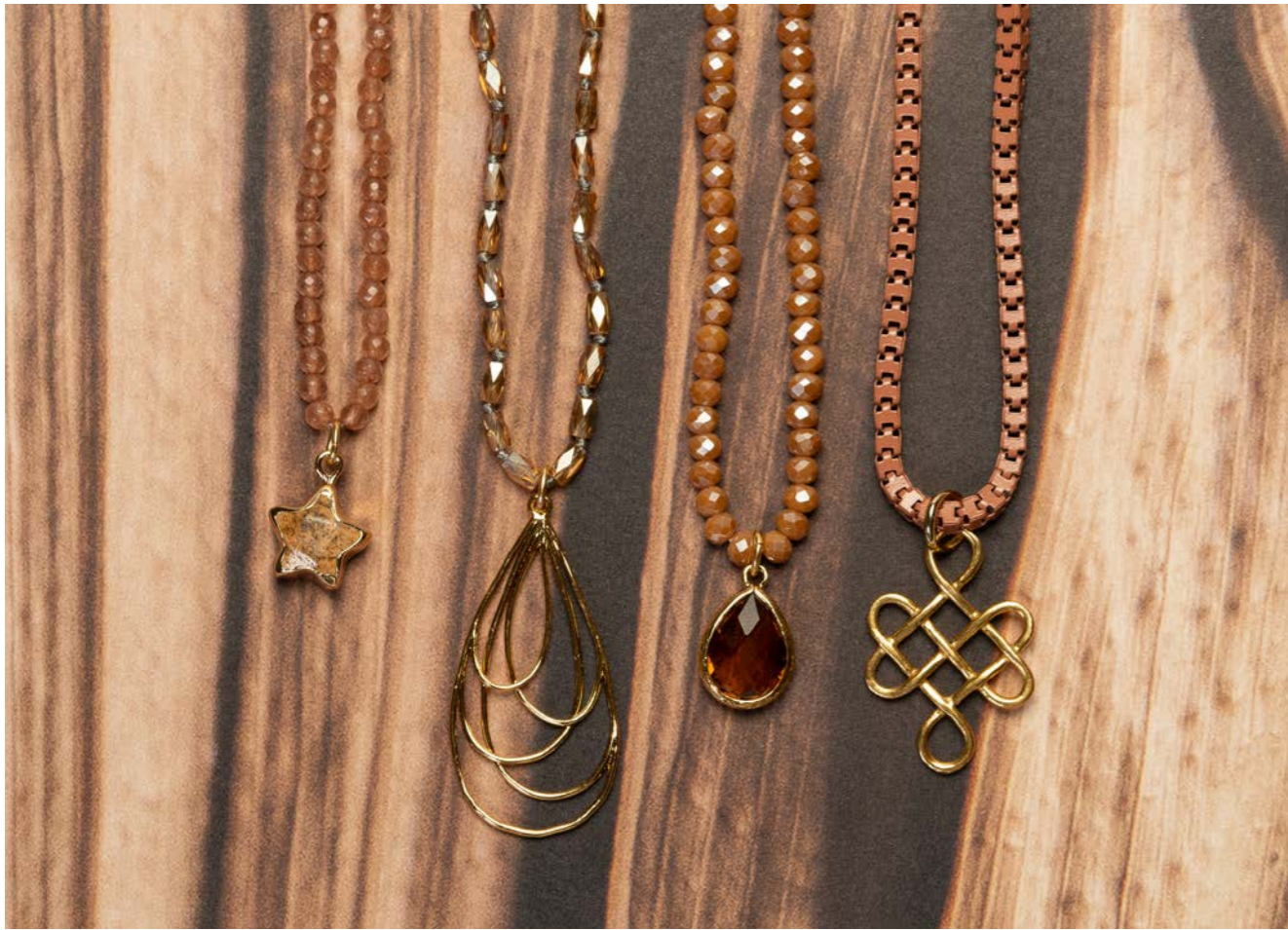
1838 STEINKETTE ZITA ivory/g (PK 19) Seite 54



2065/g OHRRING GINKO (PK 14) Seite 84



1572A KETTE PETA ecru (PK 18) Seite 17



LOOK 5

- 1514S STEINKETTE skin (PK 17)
- 1846 KETTE CUBE camel/Liv/g (PK 8)
- 1546T KRISTALLKETTE toffee/g (PK 10)
- 1818 KETTE GENIA timber/Knoten/g (PK 8)



2190 OHRRING LOREA (PK 18) Seite 83



1434 ARMBANDSET POPPY wood (PK 48) Seite 72



1870 KETTE YURA timber (PK 16) Seite 25

1853 KETTE IVY timber (PK 16) Seite 25



1870 KETTE YURA (PK 16)

Textilband l ngenverstellbar bis 95 cm,
vergoldeter Anh nger, DM 4 cm



terra



timber



moos



schwarz

1853 KETTY IVY (PK 16)

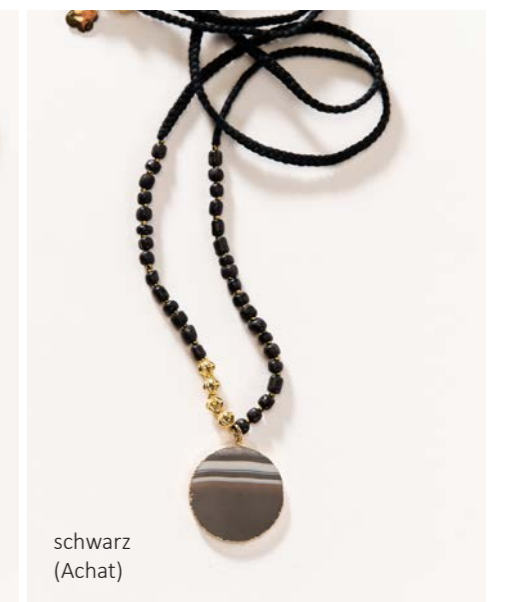
Textilband l ngenverstellbar bis 90 cm, Jaspis- bzw. Achatscheibe, DM ca. 3 cm
Jedes Teil ist ein Unikat.



timber
(Jaspis)



moos
(Jaspis)



schwarz
(Achat)



1501 ARMBANDSET SURI umbra (PK 16) Seite 67



LOOK 6

- 1589 KETTE SEDA barista/s (PK 6)
- 1546D KRISTALLKETTE barista/s (PK 10)
- 1514 STEINKETTE umbra/s (PK 16)



2114 CREOLE NESRIN (PK 10) Seite 83



1490 ARMBANDSET NURTI wood (PK 24) Seite 28



night
1490 ARMBANDSET NURTI 3tlg. (PK 24)
 Harzkugeln DM 1,6 cm, Anhänger CÄSAR DM 2,3 cm,
 versilbert bzw. vergoldet, Quaste



1493 ARMBANDSET HAZEL 3tlg. (PK 20)
 Holzkugeln DM ca. 1,2 cm, Anhänger KIEFER 1,1 x 1,3 cm,
 versilbert bzw. vergoldet, Quaste

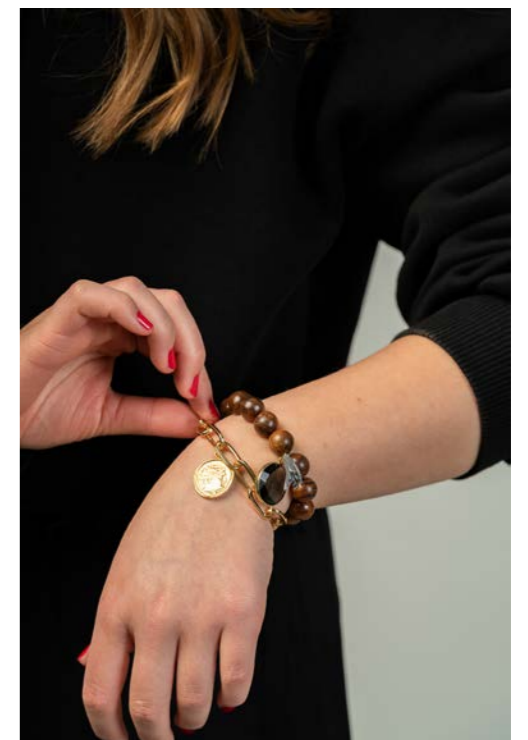


wood



1496 GLIEDERARM BAND EBUN (PK 12)
 Länge 18 (+4) cm, Münze DM 2 cm,
 Messing vergoldet

1495 ARMBAND EDERA (PK 8)
 Holzkugeln DM ca. 1,2 cm, Kristall-
 anhängler DM 2 cm, Lederquaste



2192 OHRRING ZEHRA emerald (PK 16) Seite 82 (links oben)
2180 OHRRING SAFI (PK 22) Seite 83 (rechts oben)
2003 OHRRING SARA smaragd (PK 16) Seite 78 (links unten)
2057 OHRRING MIORA emerald (PK 12) Seite 79 (rechts unten)



FOREST



LOOK 7
1546 KRISTALLKETTE schilf/g (PK 9)
1572A KETTE PETA moos (PK 18)
141 PERLENKETTE safari/Kiefer/g (PK 14)



pumpkin/g



burgundy/g

1641 KETTE BALA (PK 10)

Länge ca. 95 cm, recyceltes Glas, ca. 3,6 mm,
Anhänger VANA 1,4 cm,
in versilbert/s bzw. vergoldet/g lieferbar



flaschengrün/g



grau/s



schwarz/s



pumpkin



burgundy

1641T KETTE BALA (PK 14)

Länge ca. 95 cm, recyceltes Glas, ca. 3,6 mm,
Anhänger TEARDROP 1,1 x 1,4 cm



flaschengrün



grau



schwarz



1641T flaschengrün

1641T grau



2149 CREOLE HANA weiß (PK 8) Seite 84



171 KETTE CARIS (PK 20)
Länge 50 (+8) cm, vergoldet, Münze DM 3,2 cm



174 KETTE GLACIER (PK 18)
Länge 80 cm, Messing vergoldet, Anhänger Achat ca. 3,7 cm



144E KETTE DAKILA (PK 14)
Länge 39 cm, Süßwasserperlen 4 x 6 cm, DM Münze 2 cm



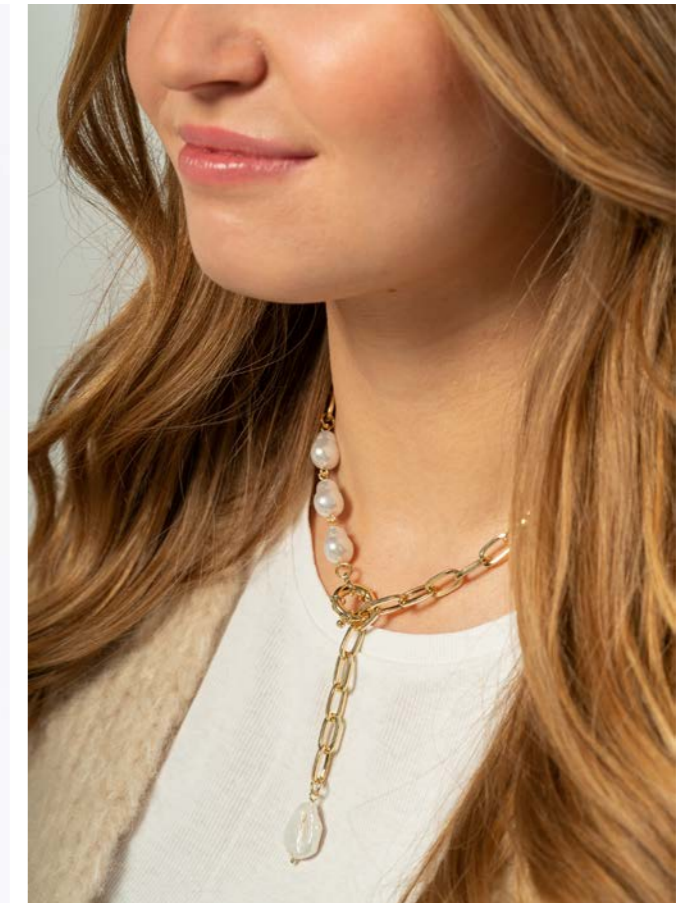
181 KETTE DAYO weiß (PK 20)
Länge 47 (+8) cm, vergoldet,
Keshi-Süßwasserperle ca. 1,4 x 2,7 cm



2196 OHRRING WILLOW (PK 24) Seite 76

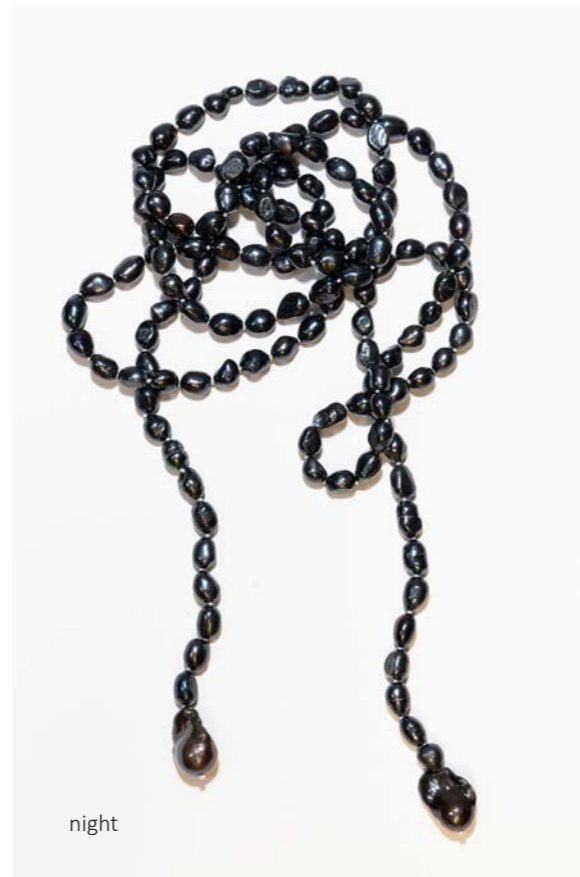


173 KETTE AKUA (PK 14)
Länge 43 (+7) cm, Messing vergoldet



1834 KETTE PALESA (PK 32)

Länge ca. 150 cm, Süßwasserperlen ca. 8 x 10,5 mm,
Keshi-Abschlussperlen ca. 1,5 x 2,4 cm



ROCK



LOOK 8
 1546 KRISTALLKETTE manhattan/s (PK 9)
 1514D STEINKETTE rock/Dana/s (PK 16)
 1641 KETTE BALA grau/s (PK10)
 1855 KETTE STEIN rock (PK 6)



2146 CREOLE FIORA night (PK 8) Seite 81



2125 OHRRING DAYO rock (PK 24), Seite 77



1540 ARMBANDSET NARA rock (PK 26) Seite 69



1836 KETTE ARIAN anthrazit (PK 26) Seite 40

1836 KETTE ARIAN (PK 26)

Länge ca. 96 cm, Süßwasserperlen 8 mm,
Anhänger DM 3,2 cm, vergoldet bzw. versilbert



schilf



silber



anthrazit

1230 KETTE ALIDA (PK 18)

Länge ca. 42 cm, Süßwasserperlen 8 mm, Anhänger DM 3,2 cm, versilbert



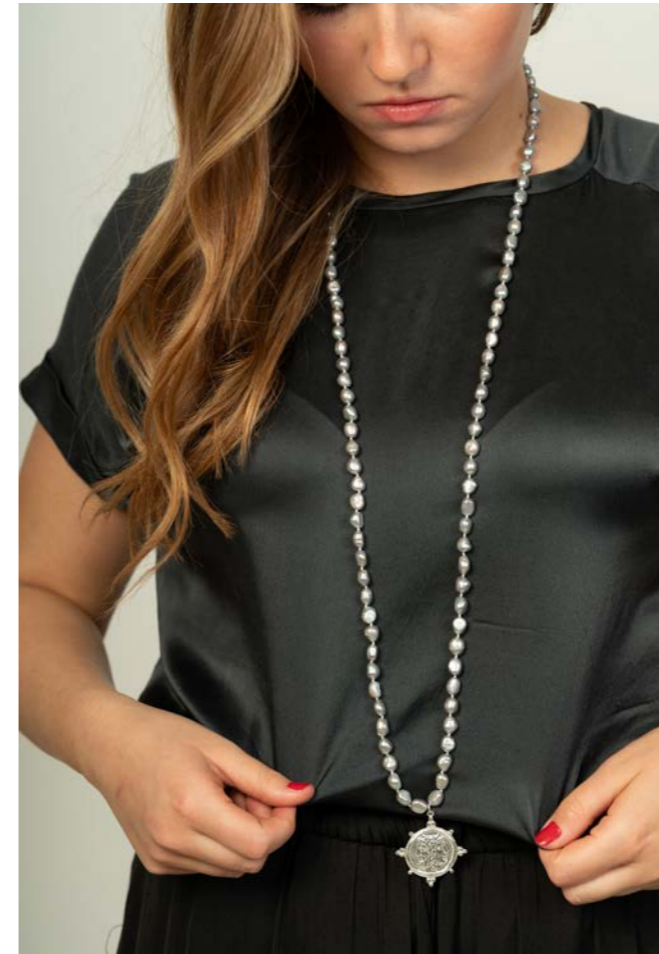
weiß



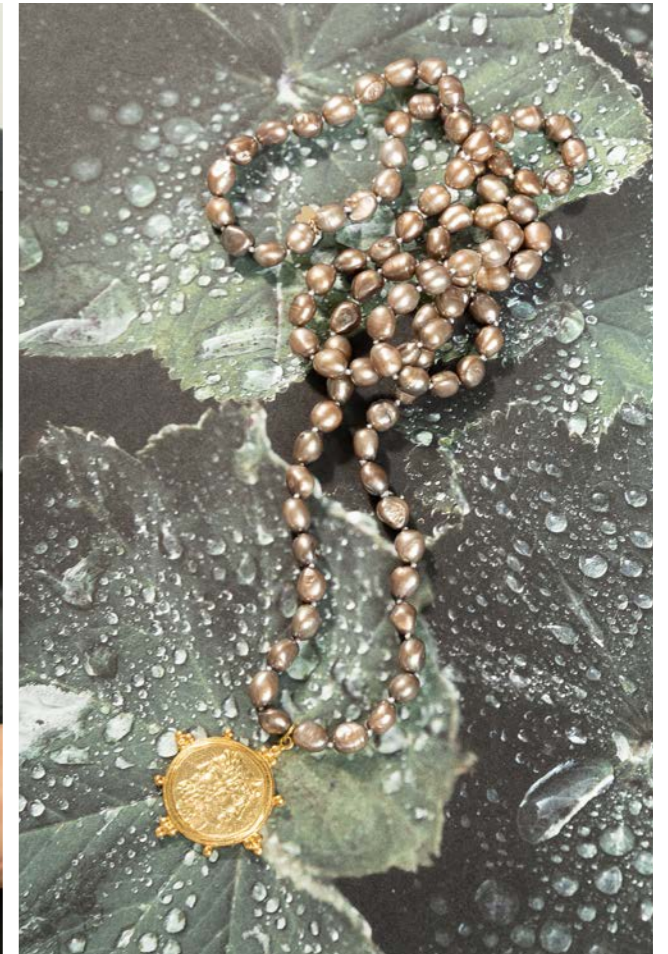
rose



schilf



1836 KETTE ARIAN silber



1836 KETTE ARIAN schilf



1476 ARMBANDSET SAKURA rosewood (PK 20) Seite 65



1833 KETTE SARA (PK 22) Seite 45



1330 KETTE BRIANA barista (PK 22) Seite 12



LOOK 9
1546D KRISTALLKETTE blush/s (PK 10)
1514 STEINKETTE cashmere/s (PK 16)
1549 KRISTALLKETTE skin/igel/s (PK 8)



2058 OHRRING TULA taupe/s (PK 12) Seite 78

ROSEWOOD



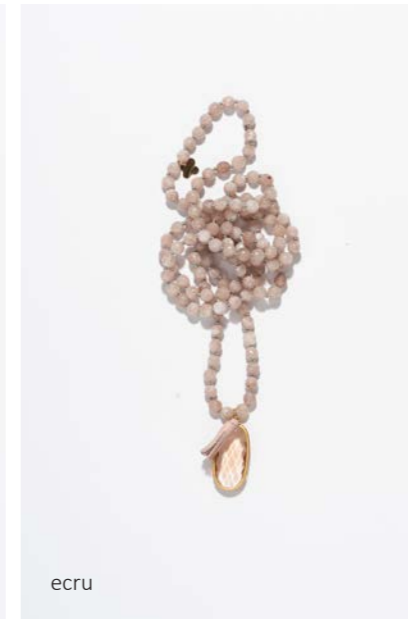
ecru

1833 STEINKETTE SARA (PK 22)

Länge ca. 98 cm, Halbedelsteine 6 mm, einzeln geknüpft
Anhänger facettierte Glas, Messing vergoldet, 1,6 x 3 cm, Lederquaste



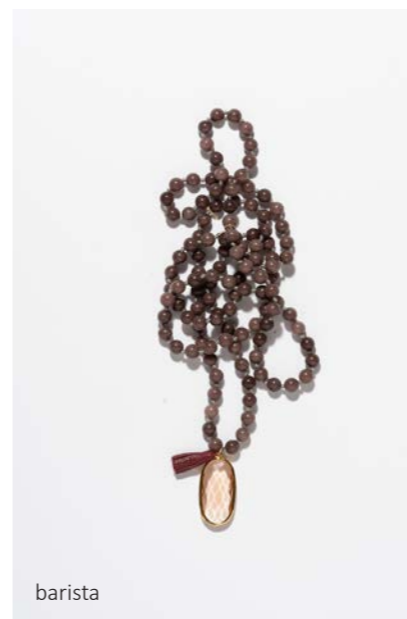
ivory



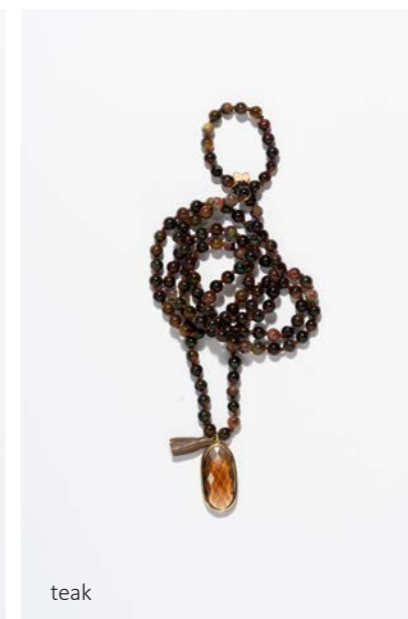
ecru



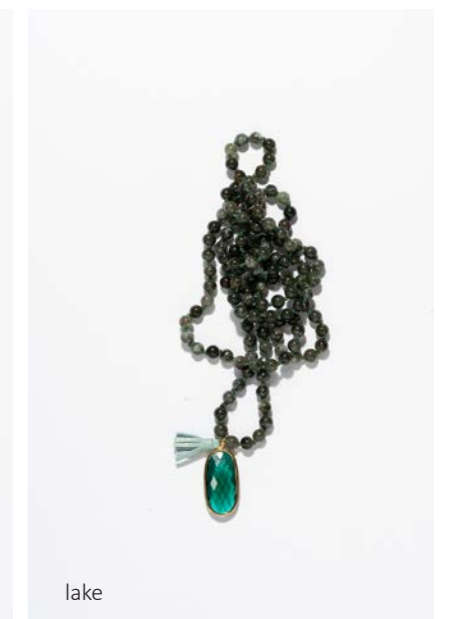
terra



barista



teak



lake



sky



rock



schwarz



LOOK 10

- 1846 KETTE CUBE sandelwood/Eichel/g (PK 8)
- 1514 STEINKETTE sandelwood/g (PK 16)
- 1546D KRISTALLKETTE sandelwood/g (PK 10)



1540 ARMBANDSET NARA rosewood (PK 26)
Seite 68



2182 OHRRING MARGA (PK 18) Seite 83



1572A KETTE PETA (PK 18) Seite 17



LOOK 11

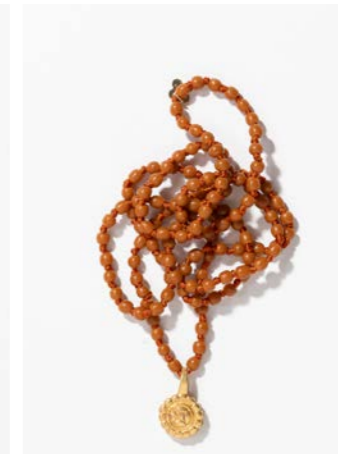
1572 KETTE PETA (PK 16)

Länge ca. 98 cm, recyceltes Glas ca. 5 mm, einzeln geknüpft

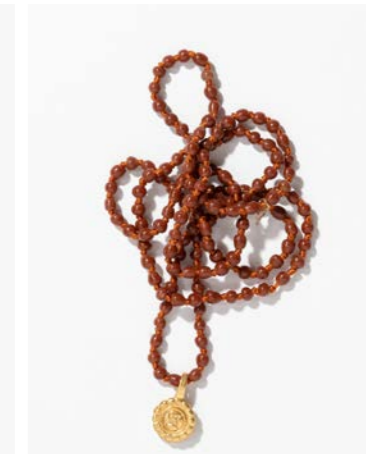
Anhänger SALA 1,6 x 2,6 cm, in versilbert/s, bzw. vergoldet/g lieferbar



ecru/s



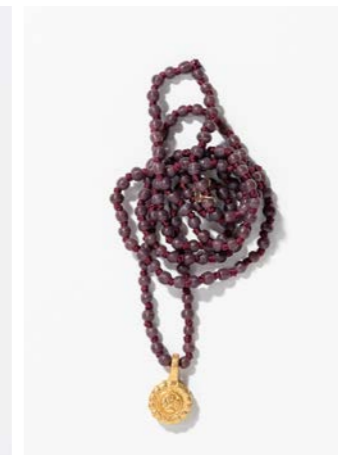
timber/g



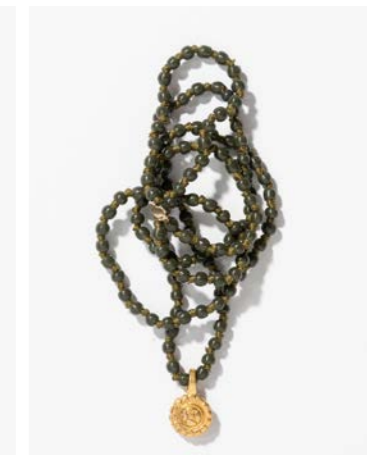
terra/g



rosewood/s



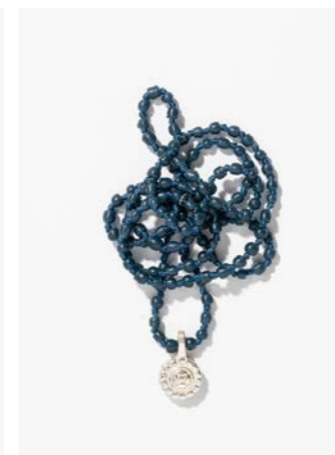
grape/g



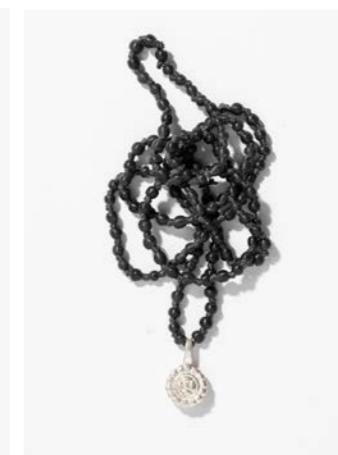
moos/g



bleu/s



sky/s



rock/s



schwarz/s

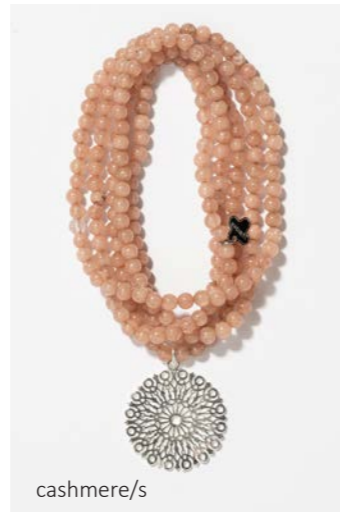
1514 STEINKETTE (PK 16)

Länge ca. 98 cm, Halbedelsteine 3 - 4 mm

Anhänger NIKA DM 2,8 cm, in versilbert/s bzw. vergoldet/g lieferbar
weitere Farben Online



ivory/s



cashmere/s



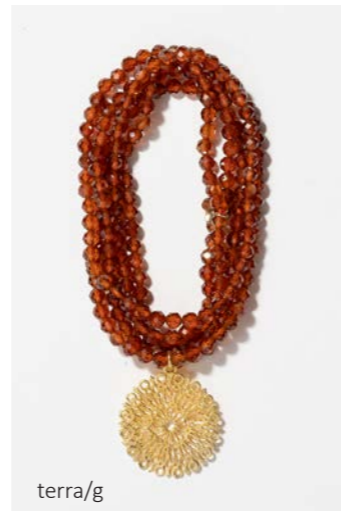
skin/g



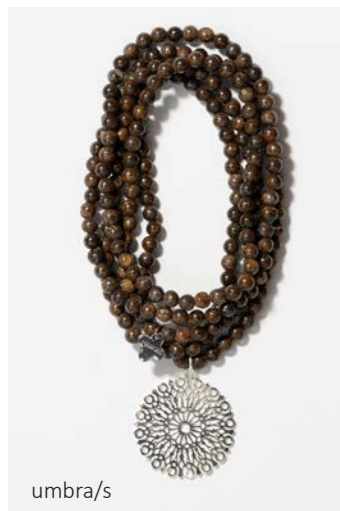
sandelwood/g



earth/g



terra/g



umbra/s



rock/s



sky/s



schwarz/s



cashmere/s

sandelwood/g

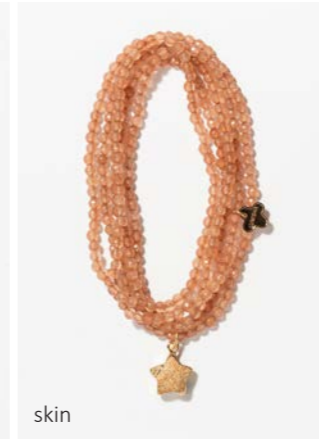


1514S STEINKETTE (PK 17)

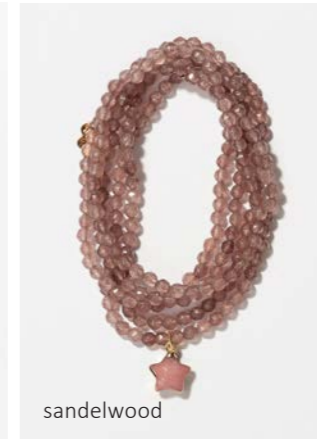
Länge ca. 98 cm, Halbedelsteine 3 - 4 mm
Anhänger Halbedelstein, ca. 1 cm



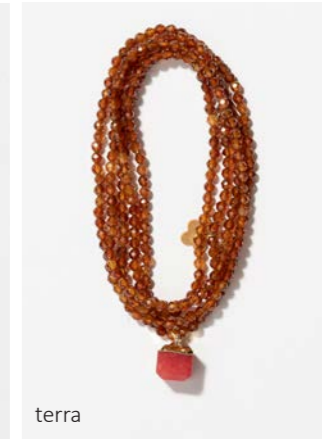
cashmere



skin



sandelwood



terra



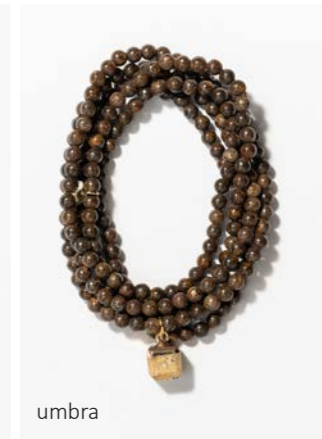
forest



timber



earth



umbra



rock



navy



sky



schwarz

LOOK 12

1838 STEINKETTE ZITA (PK 19)

Länge ca. 98 cm, Halbedelsteine 6 mm, einzeln geknüpft
Anhänger ZITA DM 2,2 cm, in versilbert/s bzw. vergoldet/g lieferbar



ivory/g



ecru/s



terra/g



teak/g



barista/s



lake/g



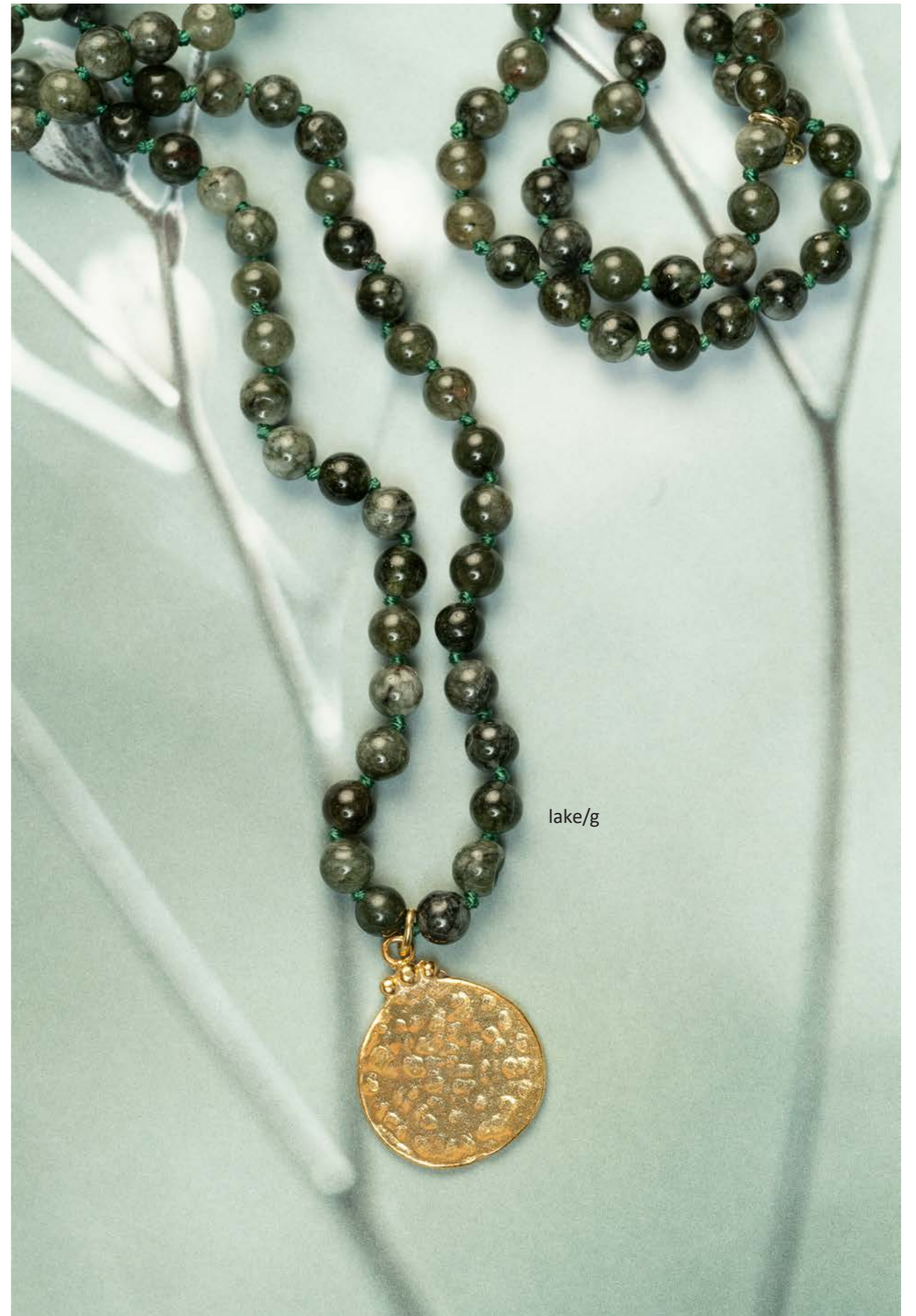
sky/s



rock/s



schwarz/s



lake/g

1806 ENDLOSKETTE (PK 22)

Länge ca. 160 cm, Halbedelsteine, Glasschliffperlen 4 und 6 mm
versilberte bzw. vergoldete Anhänger, Miniquasten, Catseye
Bei diesem Artikel kann es zu Abweichungen in der Zusammenstellung kommen.
Jedes Teil ist ein Unikat



orient



night

141 PERLENKETTE (PK 14)

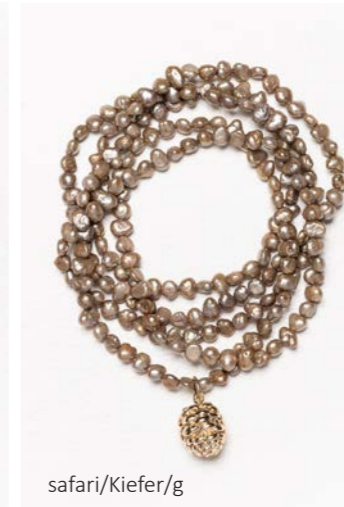
Länge ca. 86 cm, Süßwasserperlen ca. 4 mm
Anhänger KIEFER 1,1 x 1,3 cm, Anhänger CARA 1,8 cm,
in versilbert/s oder vergoldet/g lieferbar



weiß/Kiefer/s



silber/Kiefer/g



safari/Kiefer/g



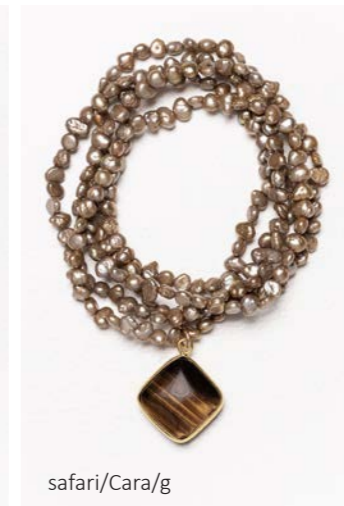
eclipse/Kiefer/s



weiß/Cara/g



silber/Cara/g



safari/Cara/g



eclipse/Cara/g

1546 KRISTALLKETTE (PK 9)

Länge ca. 96 cm, Glasschliffperlen 4 mm

Anhänger IDA 2,2 cm, in versilbert/s oder vergoldet/g lieferbar
weitere Farben Online



LOOK 13

1549 MINIKRISTALLKETTE (PK 8)

Länge ca. 92 cm, Glasschliffperlen 2 mm

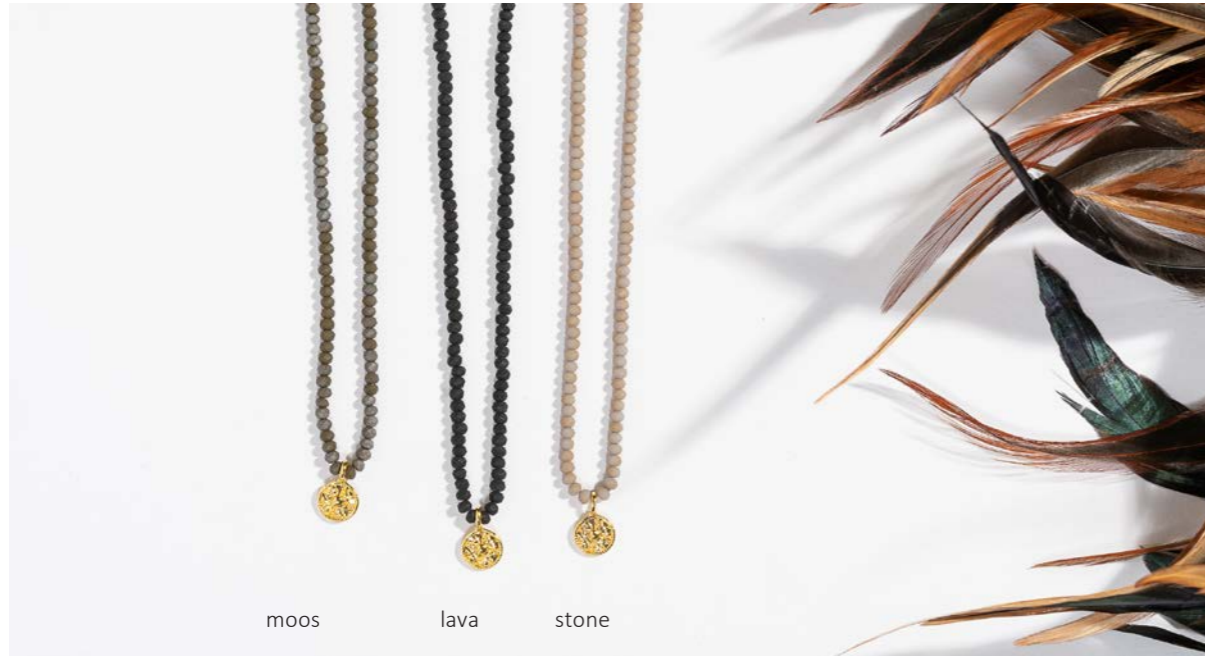
Anhänger PAD DM 1 cm oder IGEL ca. 1,2 cm wählbar, in versilbert/s oder vergoldet/g lieferbar
weitere Farben Online



KURZE KETTEN

1559 MINIKRISTALLKETTE (PK 6)

Länge ca. 42 cm, Glasschliffperlen 2 mm
Anhänger vergoldet, DM ca. 8 mm



moos lava stone

160 KETTE MAKENA (PK 12)

Länge 40 (+5) cm, Anhänger DM 1,4 cm
925 Silber bzw. 925 Silber vergoldet, Halbedelsteine



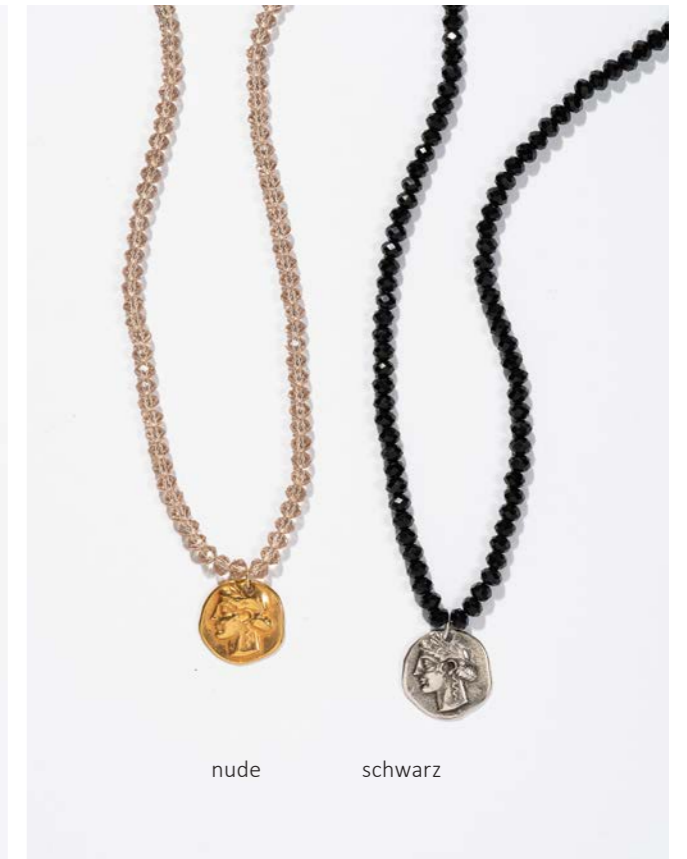
braun/g schwarz/s grau/g grau/s



rauch schwarz marsala

1545S KETTE DROP (PK 12)

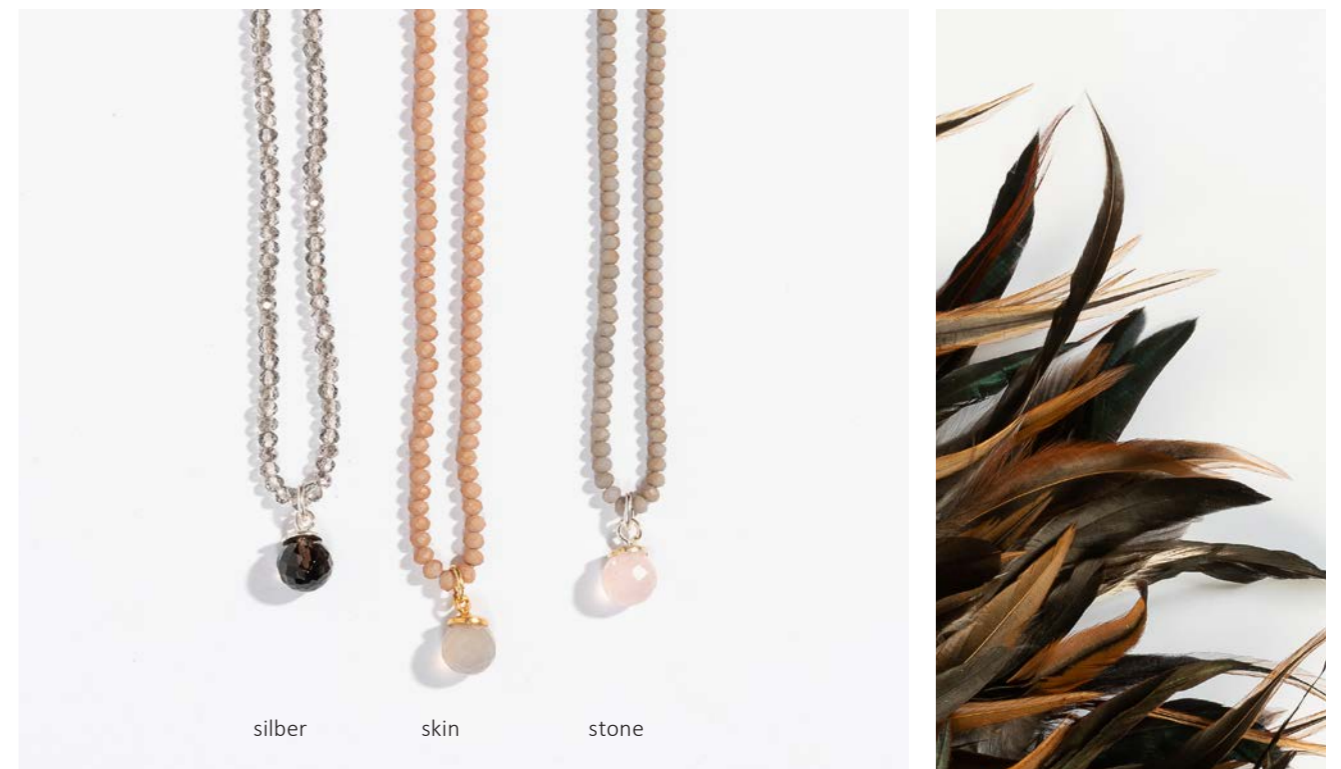
Länge ca. 42 cm, Glasschliffperlen 4 mm, Halbedelsteindrop
DM 1,5 cm, 925 Silber bzw. 925 Silber vergoldet



nude schwarz

1547C KETTE CÄSAR (PK 10)

Länge ca. 42 cm, Glasschliffperlen 6 mm, Anhänger DM
2,3 cm, versilbert bzw. vergoldet



silber skin stone

1559K MINIKRISTALLKETTE (PK 10)

Länge ca. 42 cm, Glasschliffperlen 2 mm
Anhänger Halbedelsteinkugel 925 Silber bzw. 925 Silber vergoldet, DM ca. 8 mm

1476 ARMBANDSET SAKURA 4tlg. (PK 20)

handgeknüpft, l ngenverstellbar, Textilb nder, Roccalliers, Holz, vergoldete Elemente, Quaste
wird auf Kissen ausgeliefert



camel



rock



rost



sky



schwarz



rosewood



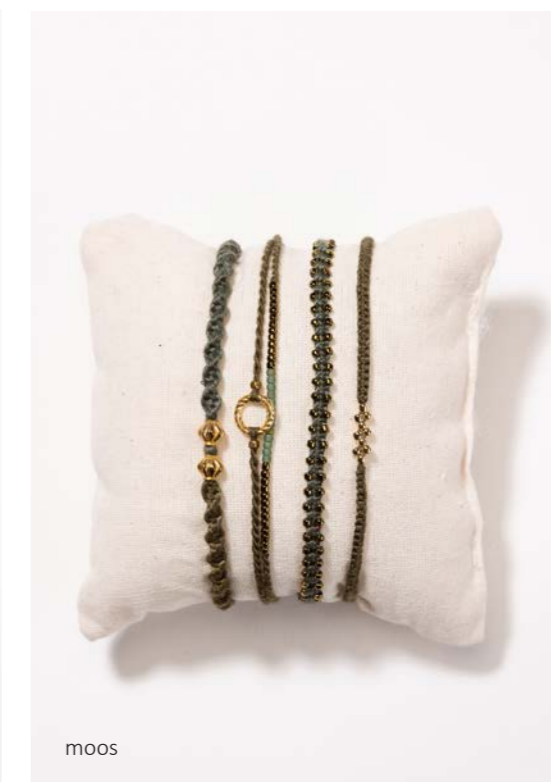
1503 ARMBANDSET TARA (PK 18)

4tlg., langenverstellbar, handgeknupft
Rauchquarz, Email, vergoldete Elemente
wird auf Kissen ausgeliefert
es kann zu Abweichungen bei den Emaillementen kommen



1501 ARMBANDSET SURI 4tlg. (PK 16)

langenverstellbar, handgeknupft, vergoldete Elemente
wird auf Kissen ausgeliefert



1540 ARMBANDSET NARA 9tlg. (PK 26)

Glasschliffperlen 2-6 mm, Halbedelsteine 4 mm, recyceltes Glas,
versilberte bzw. vergoldete Anhänger und Elemente, Catseye, Quasten
wird auf Kissen ausgeliefert
es kann zu Abweichungen in der Zusammenstellung kommen



sky



ecru



camel



forest



wood



rost



rosewood



rock



night

1475 ARMBANDSET MALVA 10tlg. (PK 32)

Halbedelsteine, Glasschliffperlen, Süßwasserperlen, recyceltes Glas, handgeknüpfte Textilbänder
versilberte bzw. vergoldete Elemente
wird auf Kissen ausgeliefert
es kann zu Abweichungen in der Zusammenstellung kommen



1434 ARMBANDSET POPPY 10tlg. (PK 48)

Halbedelsteine, Glasschliffperlen, Süßwasserperlen, Kunstharz
versilberte bzw. vergoldete Elemente, DM 6-10 mm
wird auf Kissen ausgeliefert
es kann zu Abweichungen in der Zusammenstellung kommen



forest



wood



camel-ecru



sky-night



rosewood

1520 KUGELARMBANDS SET 3tlg. (PK 16)

Metallkugeln, Durchmesser 8, 6 und 4 mm



1520/s



1520/g

1472 ARMBANDSET PALOMA 3tlg. (PK 18)

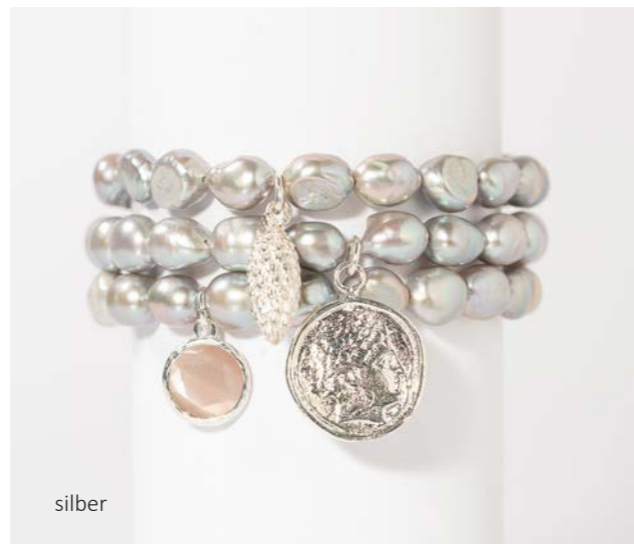
Süßwasserperlen ca. 8 mm, versilberte bzw. vergoldete Elemente, Catseye



night



weiß



silber



schilf



anthrazit

1492 ARMBANDSET FIALA 9tlg. (PK 24)

9 Armbänder auf Karte (74 x 105 mm), je 3x schwarz, rost, silber



2118 CREOLE JASMIN (PK 16)
DM 3,5 cm^{3,4}



2196 OHRRING WILLOW (PK 24)
Größe 5 cm^{2,3,5}



LEGENDE

- ¹ 925 Silber bzw. 925 Silber vergoldet
- ² Messing versilbert bzw. vergoldet
- ³ Süßwasserperle
- ⁴ Edelstahl / Edelstahl vergoldet
- ⁵ Perlmutter

2194 OHRRING PETUNIA (PK 18)
Größe 3,3 cm^{2,5}



2209 OHRRING MADARA (PK 20)
DM 1,5 cm^{1,3}



2023/g OHRRING AMINA (PK 10)
DM Ring 1,2 cm, Perle 7 mm,
auch in silber/s lieferbar¹



2171/g CREOLE YOA (PK 14)
DM 2 cm, Perle DM 11 mm^{3,4}



2171/s CREOLE YOA (PK 14)
DM 2 cm, Perle 11 mm^{2,3}



2207 OHRRING ANZU (PK 10)
DM 1 cm¹



2205 OHRRING TIARE (PK 12)
DM 1,2 cm¹



2006 OHRRING ENJA (PK 14)
DM 3 cm^{1,3}



2025/s OHRRING DEA (PK 20)
DM 1 cm, Süßwasserperle
1,5 x 1,9 cm, auch in
vergoldet /g lieferbar^{2,3}



2125 OHRRING DAYO weiß (PK 24)
Länge 4,3 cm^{1,3}



2125 OHRRING DAYO rock
(PK 24) Länge 4,3 cm^{1,3}



2031/g OHRRING TAYA (PK 16)
Länge 4,7 cm, DM 8 mm,
auch in silber/s lieferbar¹

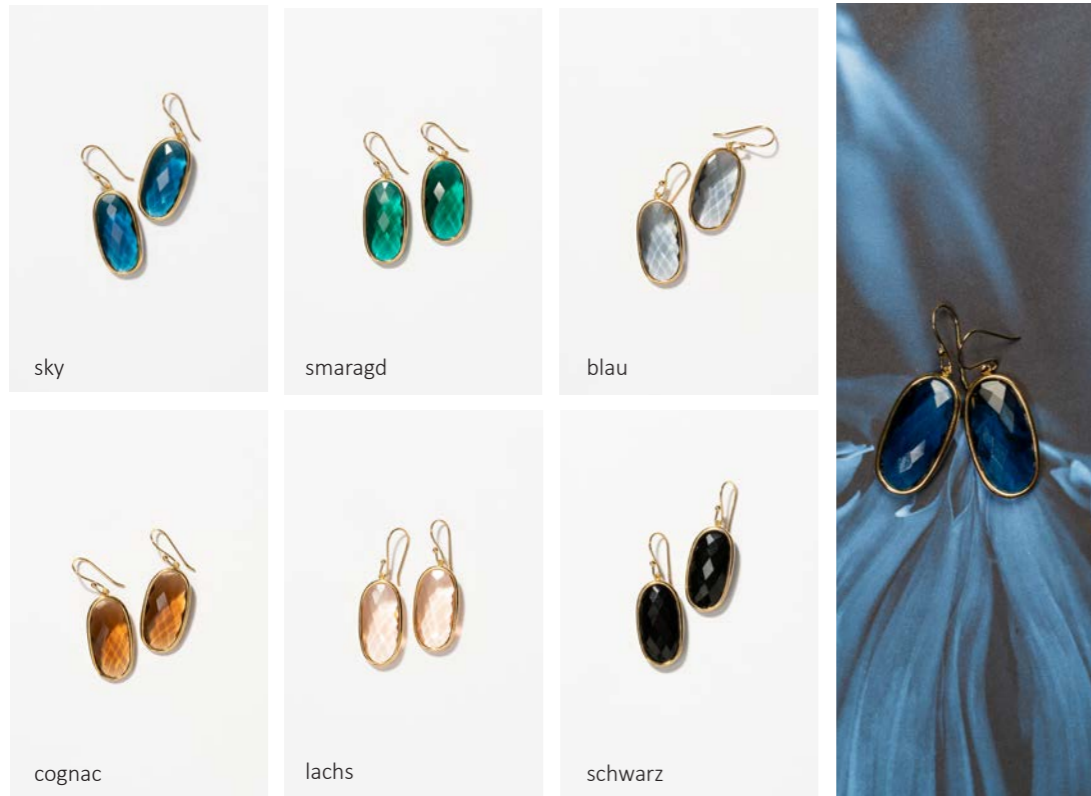


2031 OHRRING TESSA (PK 18)
Länge 5,5 cm^{1,3}



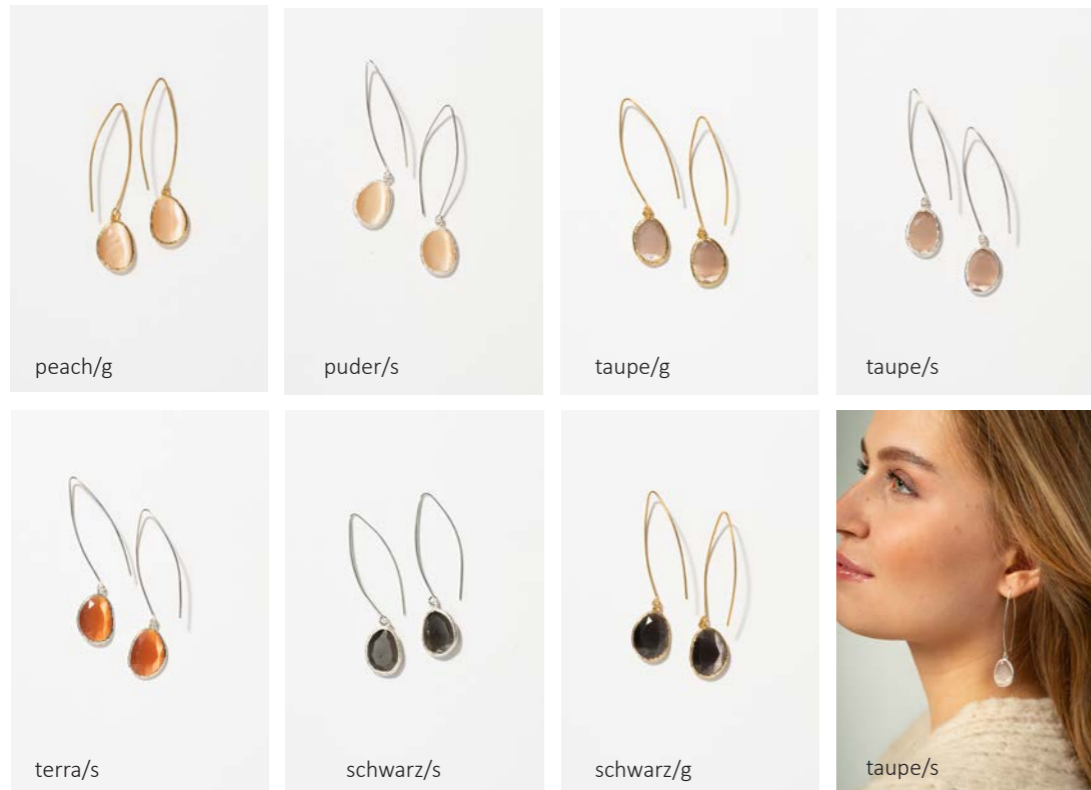
2003 OHRRING SARA (PK 16)

Größe 1,6 x 3 cm, facettierte Glas, Messing vergoldet



2058 OHRRING TULA (PK 12)

Drop Catseye 1,5 x 2 cm, Messing versilbert/s bzw. vergoldet /g



2057 OHRRING MIORA (PK 12)

Größe 1,2 x 1,6 cm, facettierte Glas, Messing vergoldet



2053 OHRRING RAVEN (PK 16)

3 x 4,8 cm, jedes Teil ist ein Unikat, Halbedelsteine, Messing vergoldet



moos
(Jaspis)



timber
(Jaspis)



night
(Achat)

2146 CREOLE FIORA (PK 8)

DM 4,5 cm, Glasschliffperlen, Messing vergoldet



sky



kupfer



night



eclipse



2052 OHRRING CARA (PK 8)

Größe 1,8 cm, Halbedelsteine, Messing versilbert bzw. vergoldet



rose/s (Rosenquarz)



rose/g (Rosenquarz)



grau/s (Labradorit)



grau/g (Labradorit)



braun/s (Tigerauge)



braun/g (Tigerauge)



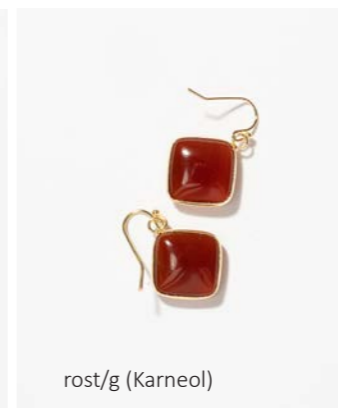
schwarz/s (Onyx)



schwarz/g (Onyx)



rost/s (Karneol)



rost/g (Karneol)



grün/s (Jade)

2192 OHRRING ZEHRA (PK 16)

Länge ca. 10 cm²



sand



emerald



rot



schwarz

LEGENDE

² Messing versilbert bzw. vergoldet

⁴ Edelstahl / Edelstahl vergoldet

⁶ Halbedelsteine

⁷ Catseye



2092 OHRRING MARLU (PK 8)
3,3 x 5 cm⁴



2172 OHRRING JUBA (PK 8)
5 cm⁴



2173 OHRRING LOU (PK 8)
5 cm⁴



2180 OHRRING SAFI (PK 22)
Größe 5,5 cm^{2,6}



2182 OHRRING MARGA (PK 18)
Größe 5 cm^{2,7}



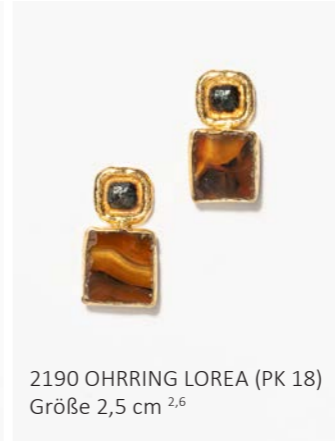
2184 OHRRING CARDO (PK 26)
Größe 6 cm^{2,7}



2186 OHRRING LANA (PK 22)
DM 2,7 cm^{2,7}



2188 OHRRING ERIKE (PK 24)
Größe 4 cm^{2,7}



2190 OHRRING LOREA (PK 18)
Größe 2,5 cm^{2,6}



2069 OHRSTECKER DROP (PK 8)

DM 1,1 cm^{2,7}



night/s



night/g

2176 CREOLE LUBNA (PK 8)

DM 4 cm⁴, Glasschliffperlen



schwarz



peach

2114 CREOLE NESRIN (PK 10)

DM 3 cm^{4,6}



2149 CREOLE HANA (PK 8)

DM 2,8 cm ⁴, Glasschliffperlen



lake



nordic



schwarz



weiß



2039 OHRRING RENA night (PK 8)
DM 2,5 cm ⁴



2039 OHRRING RENA grape (PK 8)
DM 2,5 cm ⁴



2048 OHRRING SHEA lake (PK 8)
DM 2,8 cm ⁴



2170 CREOLE JOLIE (PK 6)
DM 2 cm ⁴



2065/g OHRRING GINKO (PK 14)
5,8 cm ²



2065/s OHRRING GINKO (PK 14)
5,8 cm ²



2066/g OHRRING MOON (PK 14)
5,8 cm, auch in versilbert/s
lieferbar ²



2089 CREOLE GITA (PK 8)
DM 3 cm ⁴



2059 CREOLE DROP (PK 10)

Creole DM 2 cm ^{2,4}, Drop Catseye DM 1,2 cm



silber/s

taupe/s

umbra/s

night/s



silber/g

taupe/g

umbra/g

night/g

2160 OHRRING MAKENA (PK 12)

Creole DM 2 cm ^{2,4}, Scheibe DM 1,4 cm ², Halbedelsteine ¹



silber/g



schwarz/s

LEGENDE

¹ 925 Silber bzw. 925 Silber vergoldet

² Messing versilbert bzw. vergoldet

⁴ Edelstahl / Edelstahl vergoldet



braun/g



silber/s

POS MATERIAL



8015 OHRRINGSTÄNDER MESSING (PK 18)
30 x 36 cm



8011 SCHMUCKSTÄNDER Model 1 (PK 26)
Höhen 60, 40 und 22 cm



8012 SCHMUCKSTÄNDER Model 2 (PK 26)
Höhen 2 x 60 cm und 22 cm



8010 ARMBANDROLLE (PK 6)
DM 5 cm, Höhe ca. 18 cm



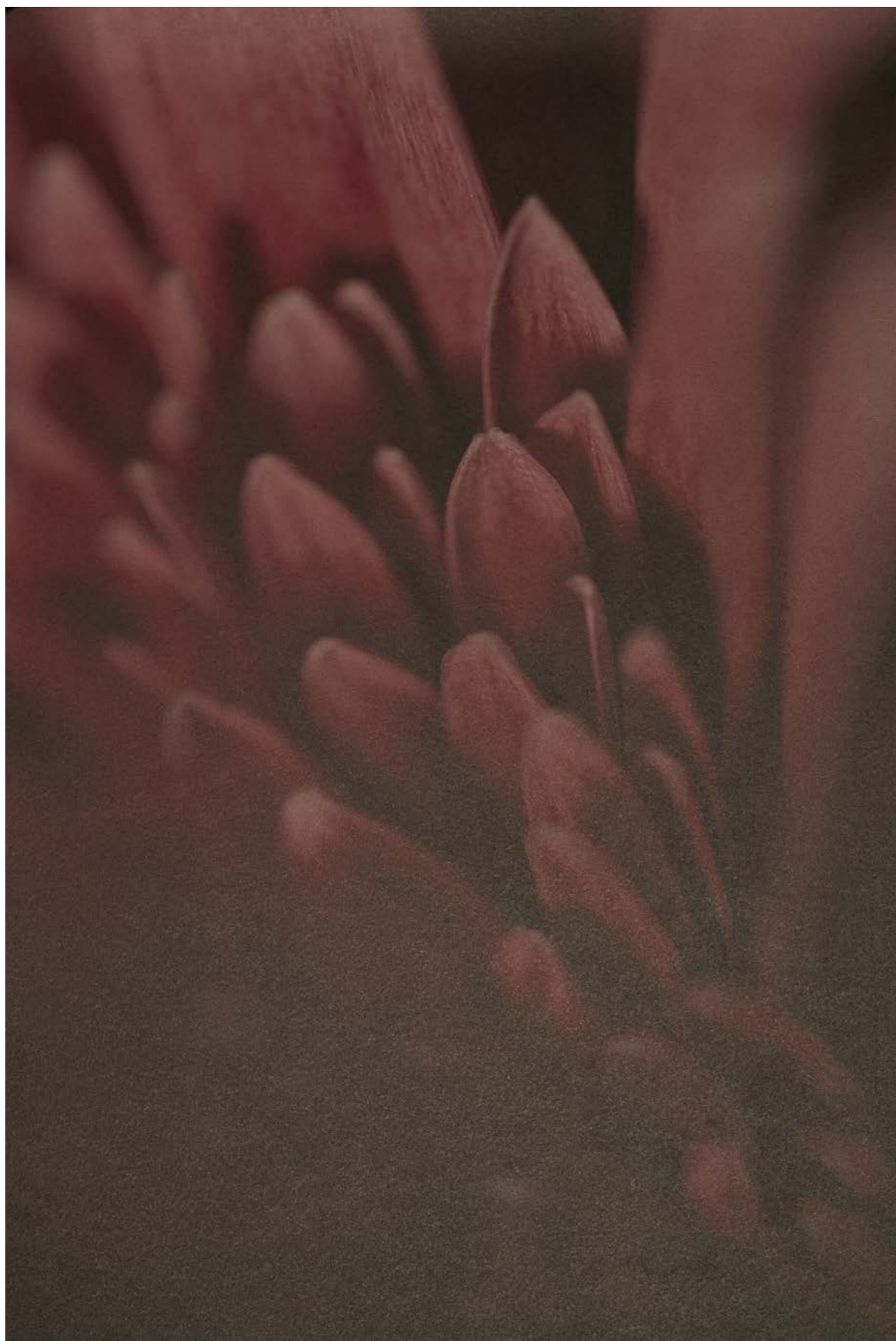
8016 ARMBANDBOX MIT KISSEN (PK 12)
28 x 28 x 5,5 cm
8017 ARMBANDBOX OHNE KISSEN (PK 4)
ohne Abbildung



8013 SCHMUCKSTÄNDER Model 3 (PK 24)
Höhen 40 und 2 x 22 cm



8014 OHRRINGSTÄNDER (PK 26)
Breite 35 cm, Höhen 30, 20 und 10 cm



LUMISHA Vertrieb
I2C information to customer
consulting GmbH
Sabine Götz
Stünzbach 4a
84172 Buch am Erlbach

Telefon 08709 / 95447
Telefax 08709 / 95446
vertrieb@lumisha.de

LUMISHA Werkstattatelier
Michaela Hirschfeld
Rankestr. 69
85051 Ingolstadt

Telefon 0179/5059418
info@lumisha.de

Fotografie & Gestaltung
carolin-hirschfeld.de

www.lumisha.de

