

AUTUMN/WINTER  
2022/23



makes every day a lovely day!

**„Sei du selbst, liebe, wer du bist, sei stolz und gebe deine  
Träume niemals auf“** (Lady Gaga)

Was wollen wir? Was passt zu mir? Wie fühle ich mich wohl?

Nicht mehr „entweder – oder“, sondern „sowohl – als auch“, alles geht, erlaubt ist was gefällt.

zurückhaltend – mutig, dezent – exzentrisch, abwägend – spontan, leise – kraftvoll

...müssen keine Gegensätze sein, sondern ein wunderbares, individuelles Miteinander, ein Abenteuer, eine Art und Weise zu denken, sich zu kleiden und zu handeln.

Dieses Miteinander macht das Leben reicher und glücklicher, in diesem Sinne wünschen wir Euch viel Freude bei der Auswahl unserer Schmuckstücke von ganz zart und leise bis zum „WOW hier bin ich!“

Herzlichst  
Eure Lumishas

*Michaela & Sabine*



A208 ARMBANDSET JUNO 5tlg. blau (PK 22)  
Seite 52



**LOOK 1**

- N259 KETTE MEL bleu (PK 8) Seite 47
- F205P KETTE LEXI (PK 12) Seite 40
- N259 KETTE MEL sky (PK 8) Seite 47
- F230 KETTE ALENA blau (PK 12) Seite 44



1572A KETTE PETA sky (PK 19) Seite 35



A251 ARMBANDSET SELENA 5tlg. bleu (PK 20) Seite 50



**LOOK 2**

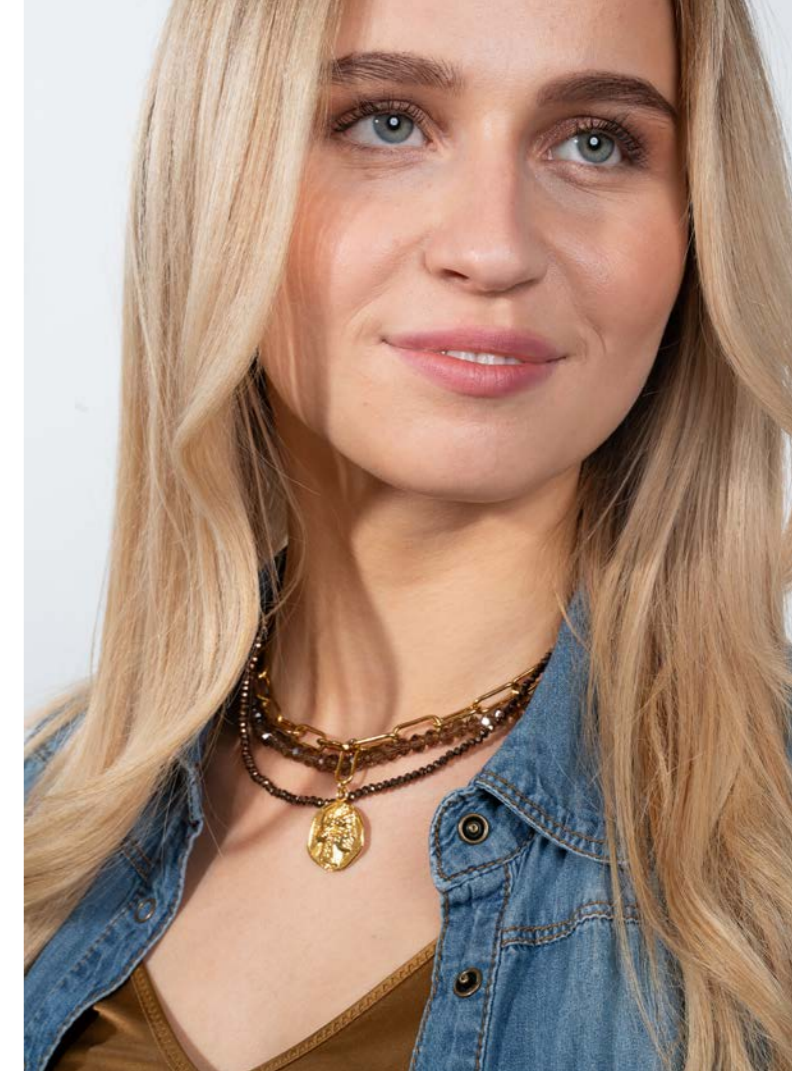
- F191Q/g KETTE CORA (PK 18) Seite 45
- 1514P STEINKETTE sky (PK 14) Seite 30
- 1514S STEINKETTE pool (PK 17) Seite 32



Armband aus Set 1434 ARMBANDSET POPPY 10tlg braun (PK 64) Seite 59  
 A220 ARMBAND AGOS (PK 12) Seite 55  
 A278 ARMBAND RUBY oak (PK 14) Seite 8

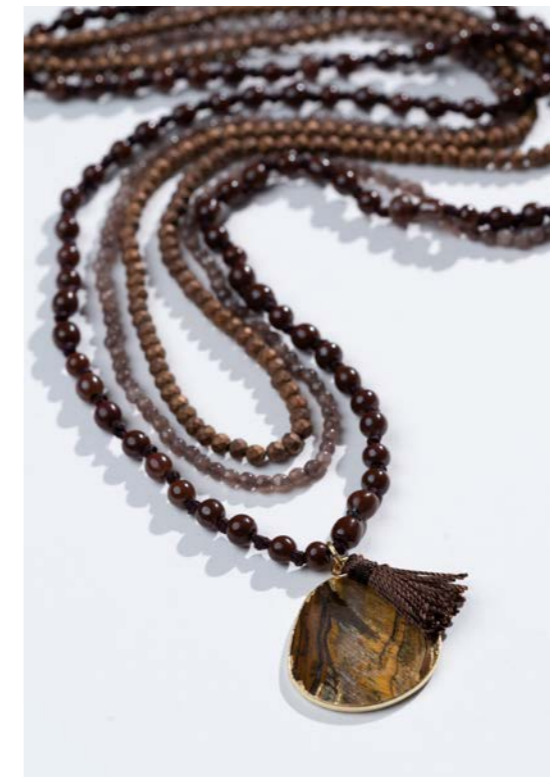


N278 KETTE RUBY oak (PK 19) Seite 6



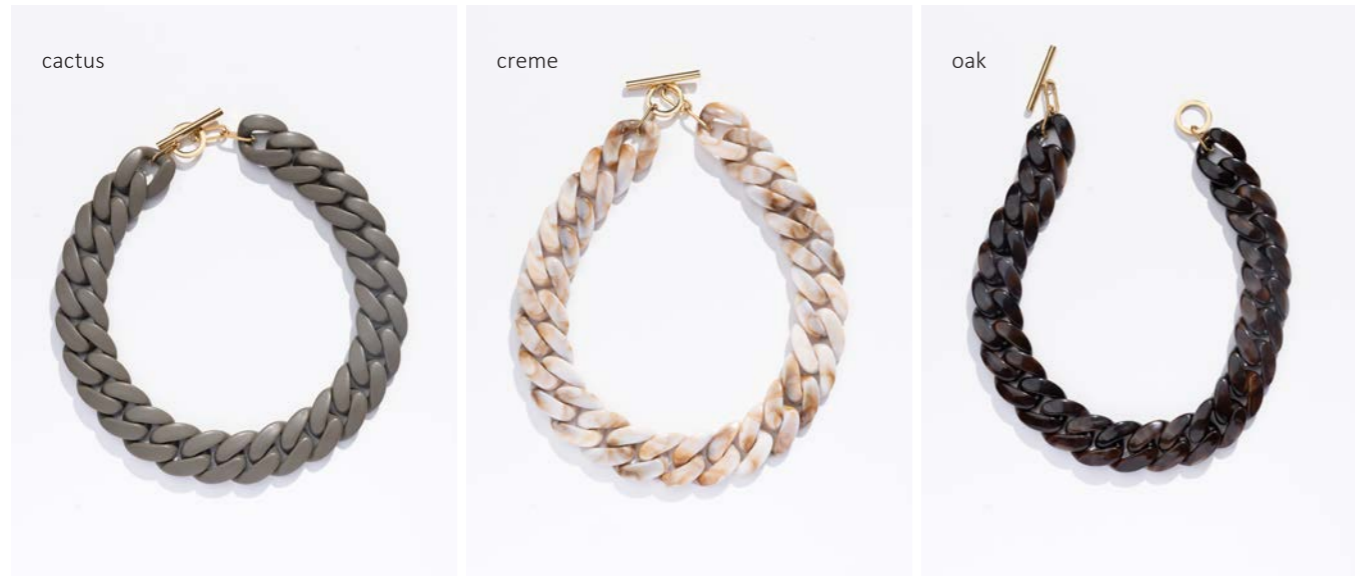
**LOOK 3**

- F205C KETTE LEXI (PK 16) Seite 40
- 1547P KRISTALLKETTE rauch (PK 8)
- 1559P MINIKRSTALLKETTE barista (PK 6) Seite 47



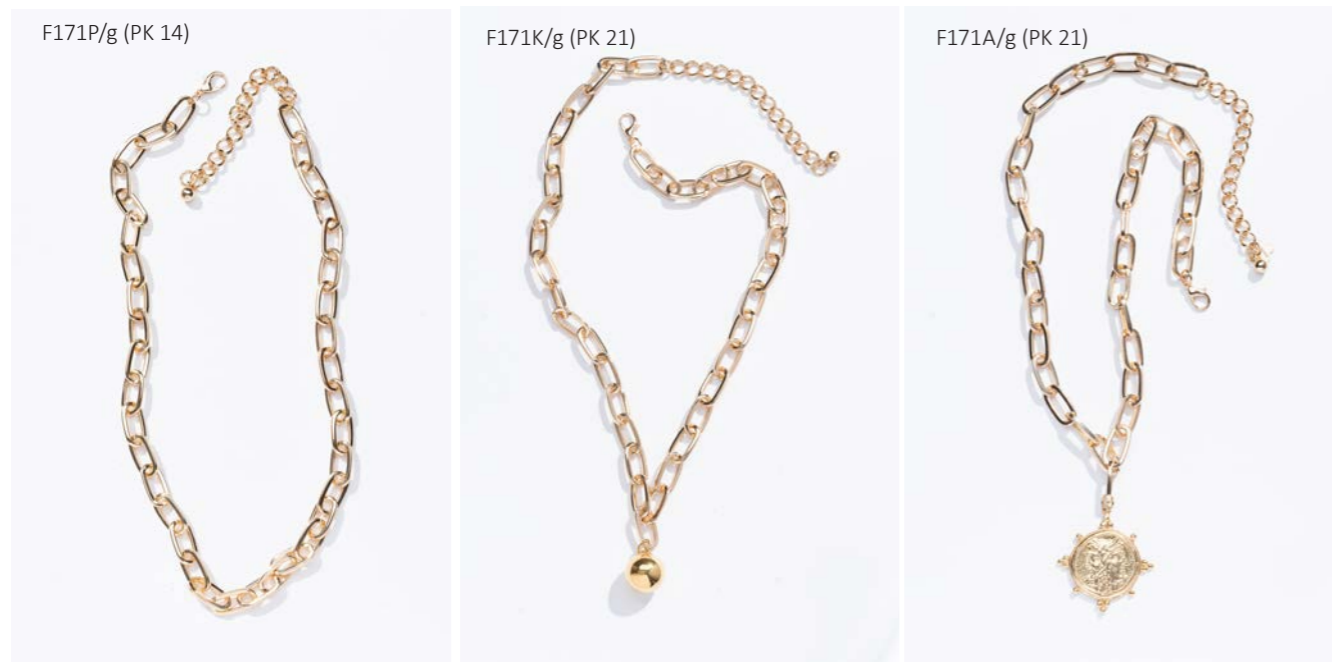
**LOOK 4**

- 1546P KRISTALLKETTE bronze (PK 8) Seite 26
- 1514P STEINKETTE baristsa (PK 14) Seite 30
- 1572A KETTE PETA oak (PK 19) Seite 35



**N278 KETTE RUBY (PK19)**

Länge ca. 47 cm, Kunstharzelemente ca. 2,4 cm, Ring-Stabverschluss Edelstahl vergoldet  
ohne Abbildung auch in der Farbe rock (Seite 8) lieferbar



**KETTE CARIS**

Länge 50 (+8) cm, Münze ARIAN DM 3,2 cm, Messing vergoldet/g, KUGEL DM 1,6 cm, 925 Silber vergoldet /g  
ohne Abbildung: auch in versilbert /s lieferbar



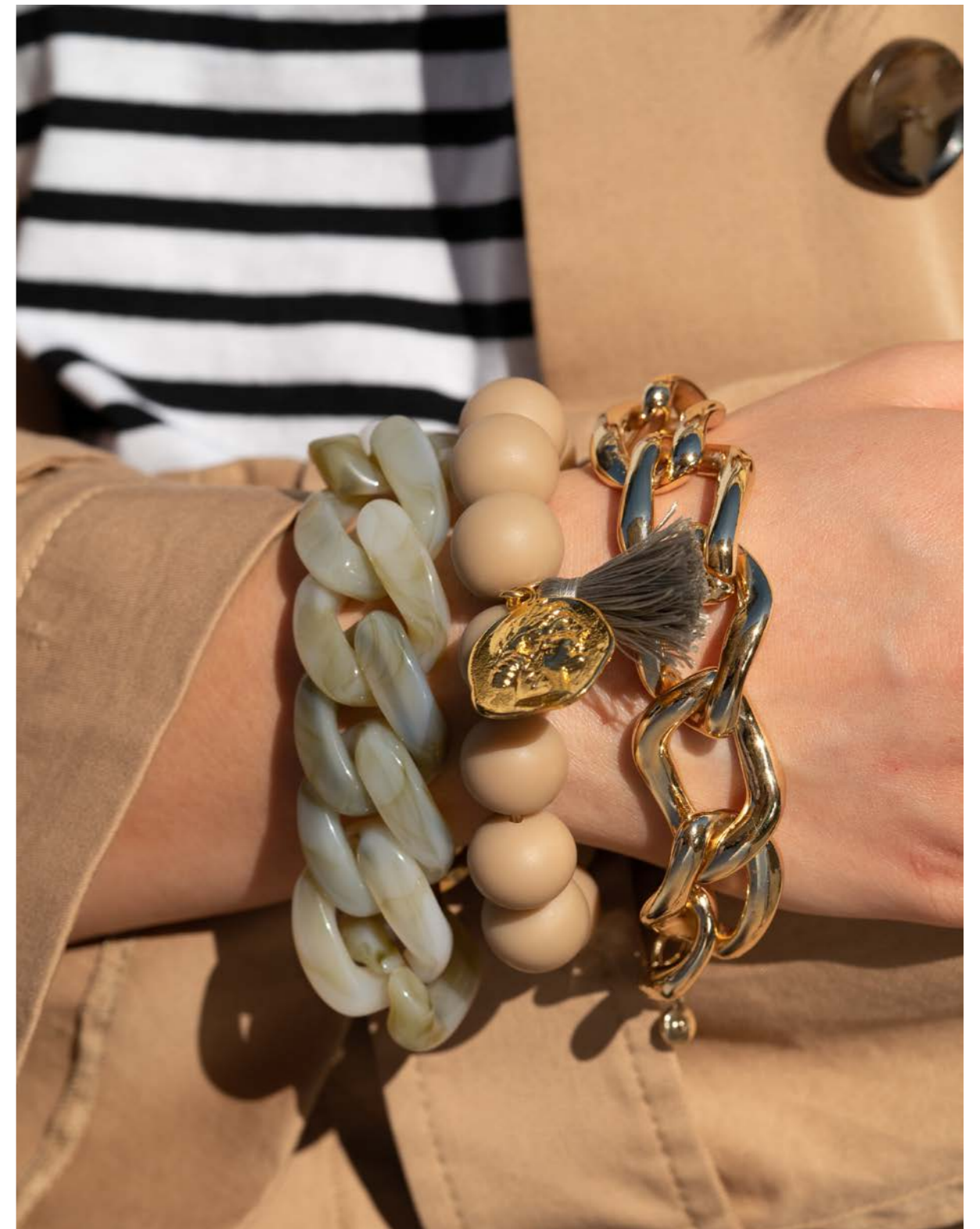
**LOOK 5**

N278 KETTE RUBY cactus (PK 19)  
1177 KETTE RANG agave (PK 16) Seite 11  
F171A/g KETTE CARIS (PK 21)



**A278 ARMBAND RUBY (PK 14)**

Länge ca. 20,5 cm, Kunstsharzelemente ca. 2,4 cm, Ring-Stabverschluss Edelstahl vergoldet



A278 ARMBAND RUBY sage (PK 14)  
 aus Set 1490 ARMBANDSET NURTI 3tlg. lounge (PK 26) Seite 56  
 A225 ARMBAND DANI (PK 18) Seite 55



schwarz



1429 AMRBAND RANG agave, cactus (PK 12)  
aus Set 1490K ARMBANDSET KIM 3tlg. (PK 36) Seite 57



cactus

**1177 KETTE RANG (PK 16)**  
Länge ca. 53 cm, Kunstharzelemente 1,9 x 1,5 cm,  
Ring-Stabverschluss Edelstahl vergoldet,  
weitere Farben online



agave



agave

**1429 AMRBAND RANG (PK 12)**  
Länge ca. 21,5 cm, Kunstharzelemente 1,9 x 1,5 cm,  
Ring-Stabverschluss Edelstahl vergoldet, weitere Farben online



cactus



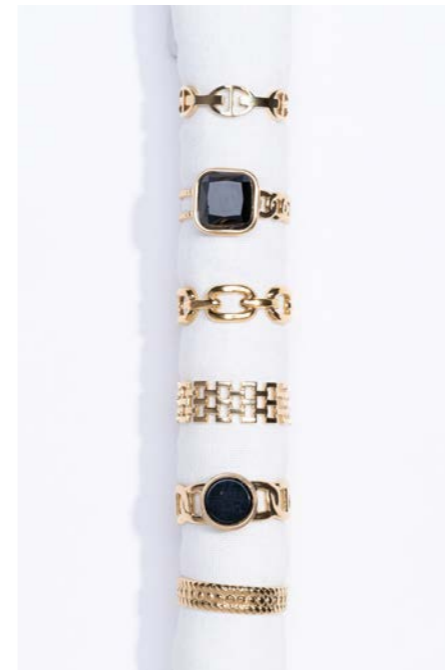
durch Kombination von Kette und Armband erhält man  
eine lange Kette mit einer Gesamtlänge von 74 cm



schwarz



**LOOK 6**  
1330P KETTE BRIANA schwarz (PK 18) mehr Farben online  
F181S KETTE PATI schwarz (PK 21) Seite 43  
F215 KETTE GIGI (PK 20) Seite 41



**R240 RINGSET KATE 6tlg. (PK 47)**  
Edelstahl vergoldet, Halbedelsteine,  
größenverstellbar, wird auf Kissen ausgeliefert



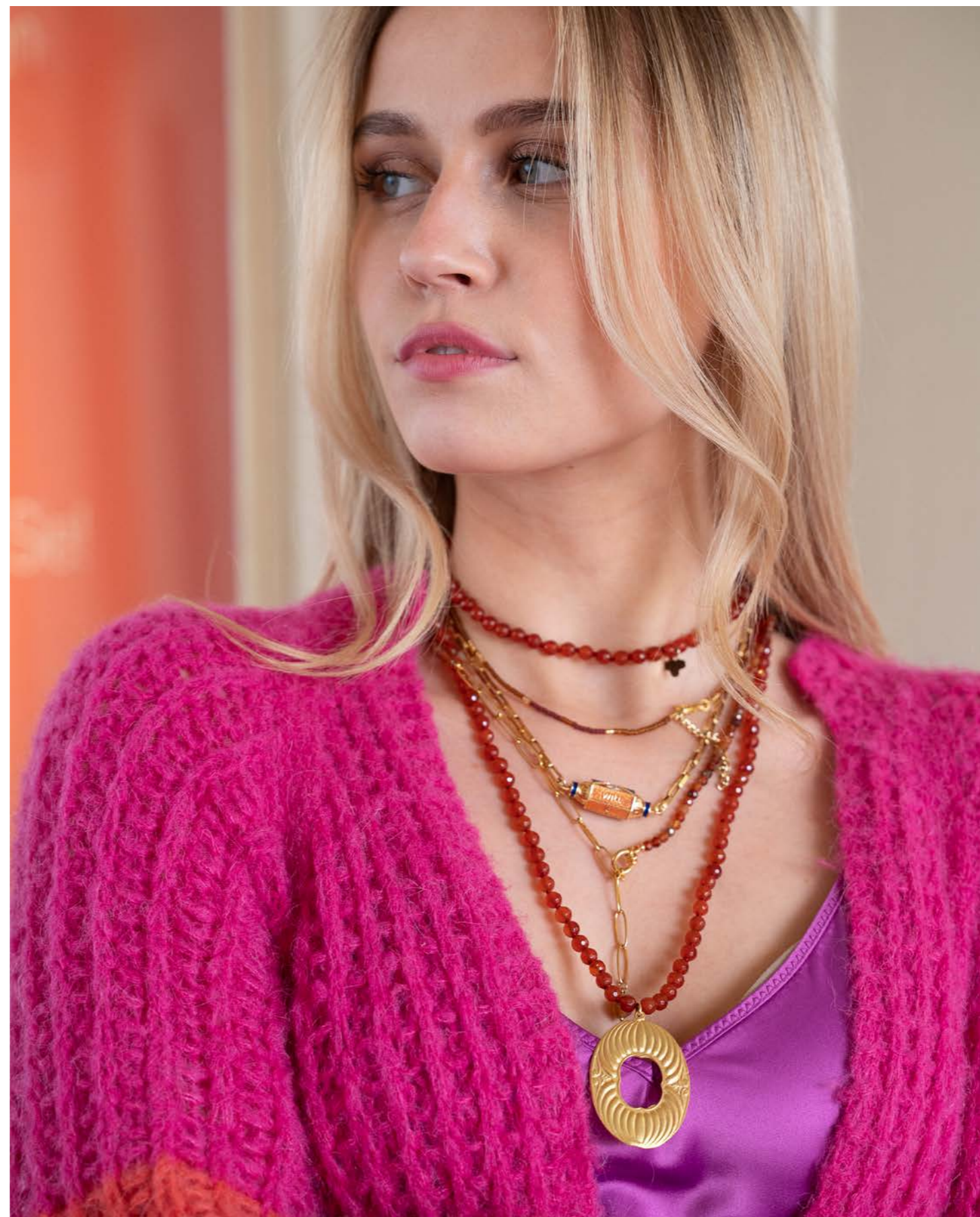
1429 ARMBAND RANG schwarz und gelb (PK 12) Seite 10  
Armband aus Set A230 RYAN 2tlg. black (PK 22) Seite 61  
A222 ARMBAND PATI (PK 22)



**A222 ARMBAND PATI (PK 22)**  
Länge 20 (+6) cm, Halbedelsteine ca. 1,3 cm,  
Messing vergoldet



Armbänder aus Sets  
 1476 ARMBANDSET SAKURA 4tlg. rost (PK 18) Seite 19  
 A223 ARMBANDSET KIMANI 6tlg. (PK 54) Seite 54  
 A230 ARMBANDSET RYAN 2tlg. rost (PK 22) Seite 61  
 A211/g ARMBAND KENZA (PK 16) Seite 55



LOOK 7  
 1838 KETTE JUSTA terra/g (PK 21) Seite 39  
 106/g KETTENKÜRZER (PK 2) Seite 27  
 N259 KETTE MEL rost (PK 8) Seite 47  
 F235 KETTE MADITA (PK 18) Seite 38  
 N281 KETTE / ARMBAND KAIA terra (PK 20) Seite 42





LOOK 8  
 1514P STEINKETTE timber, flieder (PK 14) Seite 30  
 N229 HOLZKETTE KIM orient (PK 22) Seite 18



A208 ARMBANDSET JUNO 5tlg. orient (PK 22)  
 Seite 52



A155 ARMBANDSET LALIDA 9tlg. orient (PK 41)  
 Seite 53



**N229 HOLZKETTE KIM (PK 22)**

Länge 99 cm, Holzperlen 6,5 mm, Anhänger 4 x 5 cm,  
Quaste, Glasdrop 1,4 x 2 cm



rost



camel



rock



rosewood



sky



schwarz

**1476 ARMBANDSET SAKURA 4tlg. (PK 18)**

handgeknüpft, längenverstellbar, Textilbänder, Roccalliers, Holz,  
vergoldete Elemente, Quaste, wird auf Kissen ausgeliefert



LOOK 9



**LOOK 9**

N240P KETTE LUANA weiß (PK 14) Seite 22  
F171K/g KETTE CARIS (PK 21) Seite 6  
1546P KRISTALLKETTE beige (PK 8) Seite 26  
1514M STEINKETTE ivory/g (PK 17) Seite 30



1434 ARMBANDSET POPPY 10tlg. camel (PK 64)  
Seite 59



E180 OHRRING SALIDA (PK 20)  
Seite 67



weiß/s



safari/g



eclipse/s

**141Z PERLENKETTE (PK 16)**

Länge ca. 86 cm, Süßwasserperlen ca. 4 mm, Anhänger KIEFER  
1,1 x 1,3 cm, in versilbert/s oder vergoldet/g lieferbar



weiß

sky

night

silber

**142M MINIPERLENKETTE STERN (PK 10)**

Länge ca. 40 cm, Süßwasserperlen ca. 4 mm,  
Anhänger 0,9 cm, versilbert bzw. vergoldet



schiff

weiß

**N240P KETTE LUANA (PK 14)**

Länge ca. 42 cm, Süßwasserperlen 8 mm



**F202 KETTE SELINA (PK 12)**

Länge ca 40 (+6) cm, Stern 0,5 cm,  
Edelstahl vergoldet



**LOOK 10**

F207 KETTE CHRIS (PK 20)  
 F191Q/s KETTE CORA (PK 18) Seite 45  
 N235P KETTE MINA silber (PK 22)



**F207 KETTE CHRIS (PK 20)**

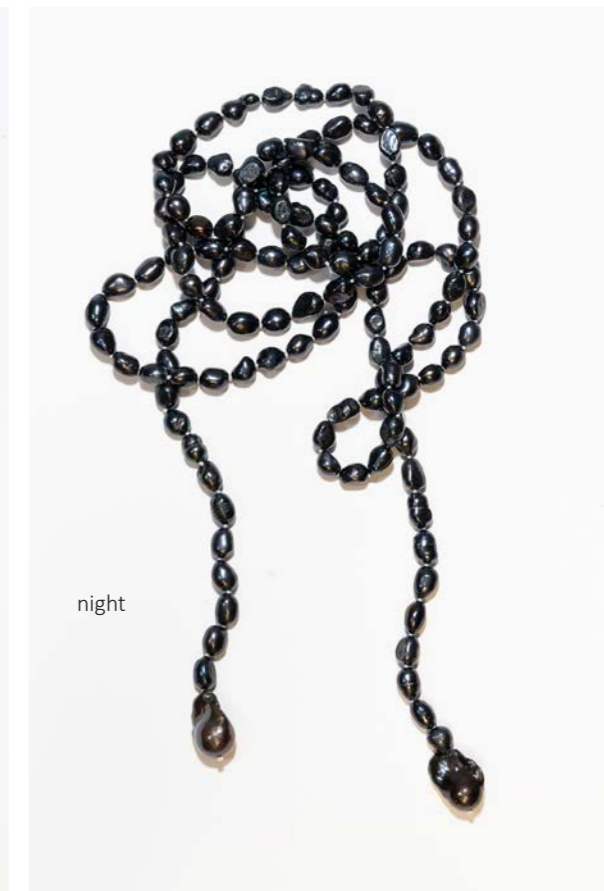
Länge ca. 46 cm, Größe 0,8 x 1,1 cm, Edelstahl versilbert



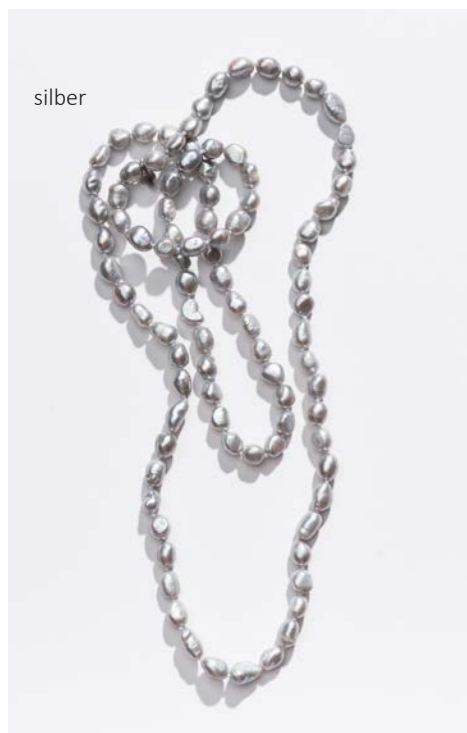
weiß

**1834 KETTE PALESA (PK 26)**

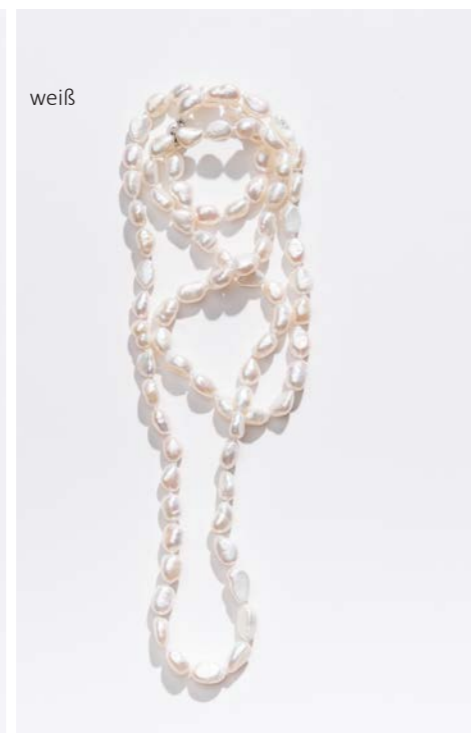
Länge ca. 150 cm, Süßwasserperlen ca. 8 x 10,5 mm,  
 Keshi-Abschlussperlen ca. 1,5 x 2,4 cm, weitere Farben online



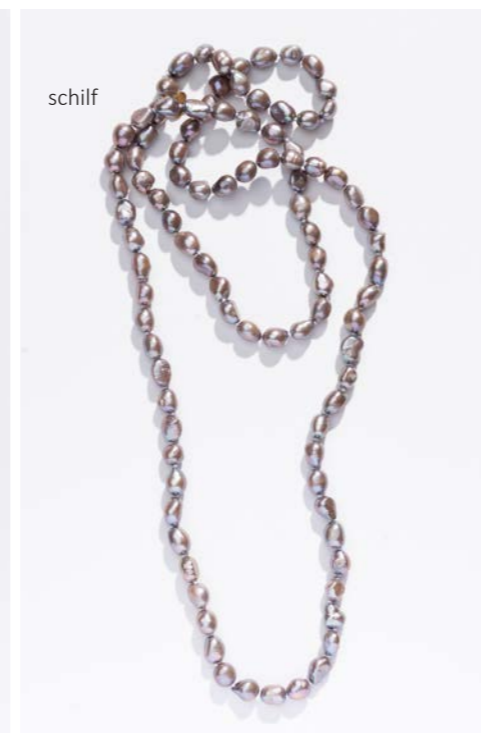
night



silber



weiß



schilf

**N235P KETTE MINA (PK 22)**

Länge ca. 96 cm, Süßwasserperlen 8 mm, weitere Farben online



1834 KETTE PALESA night (PK 26)  
 F171A/g KETTE CARIS (PK 21) Seite 6



nordic/s



agave/s



bronze/g



schwarz/g



agave/s



nordic/s



beige/g



toffee/g



vulcano/s



vulcano/g



peach/g



creme/s

**1546M KRISTALLKETTE (PK 9)**

Länge ca. 96 cm, Glasschliffperlen 4 mm, Anhänger ZITA DM 2,2 cm, in versilbert /s oder vergoldet /g lieferbar, weitere Farben online

ohne Abbildung

**1546P KRISTALLKETTE ohne Anhänger (PK 8)**



manhattan/s

106/s



106/g



**106 KETTENKÜRZER (PK 2)**

ca. 2 x 2,6 cm

**1549M MINIKRISTALLKETTE (PK 9)**

Länge ca. 92 cm, Glasschliffperlen 2 mm, Anhänger ca. 1,6 cm, in versilbert /s oder vergoldet /g lieferbar, weitere Farben online

ohne Abbildung

**1549P MINIKRISTALLKETTE ohne Anhänger (PK 8)**



burgundy



senf



pumpkin



nordic



gletscher



schwarz

**1641T KETTE BALA (PK 16)**

Länge ca. 95 cm, recyceltes Glas, ca. 3,6 mm,  
Anhänger TAO 1,1 x 1,4 cm, vergoldet,  
weitere Farben online



**LOOK 11**

1549P MIKRISTALLKETTE senf (PK 8)  
1641T KETTE BALA senf (PK 16) Seite 28  
1572A KETTE PETA bernstein (PK 19) Seite 35



pool/s



sky/s



smaragd/s



flieder/s



peach/g



timber/g



safari/g



earth/g



ivory/s



barista/g



violett/g



rock/s



30 schwarz/g

106/s



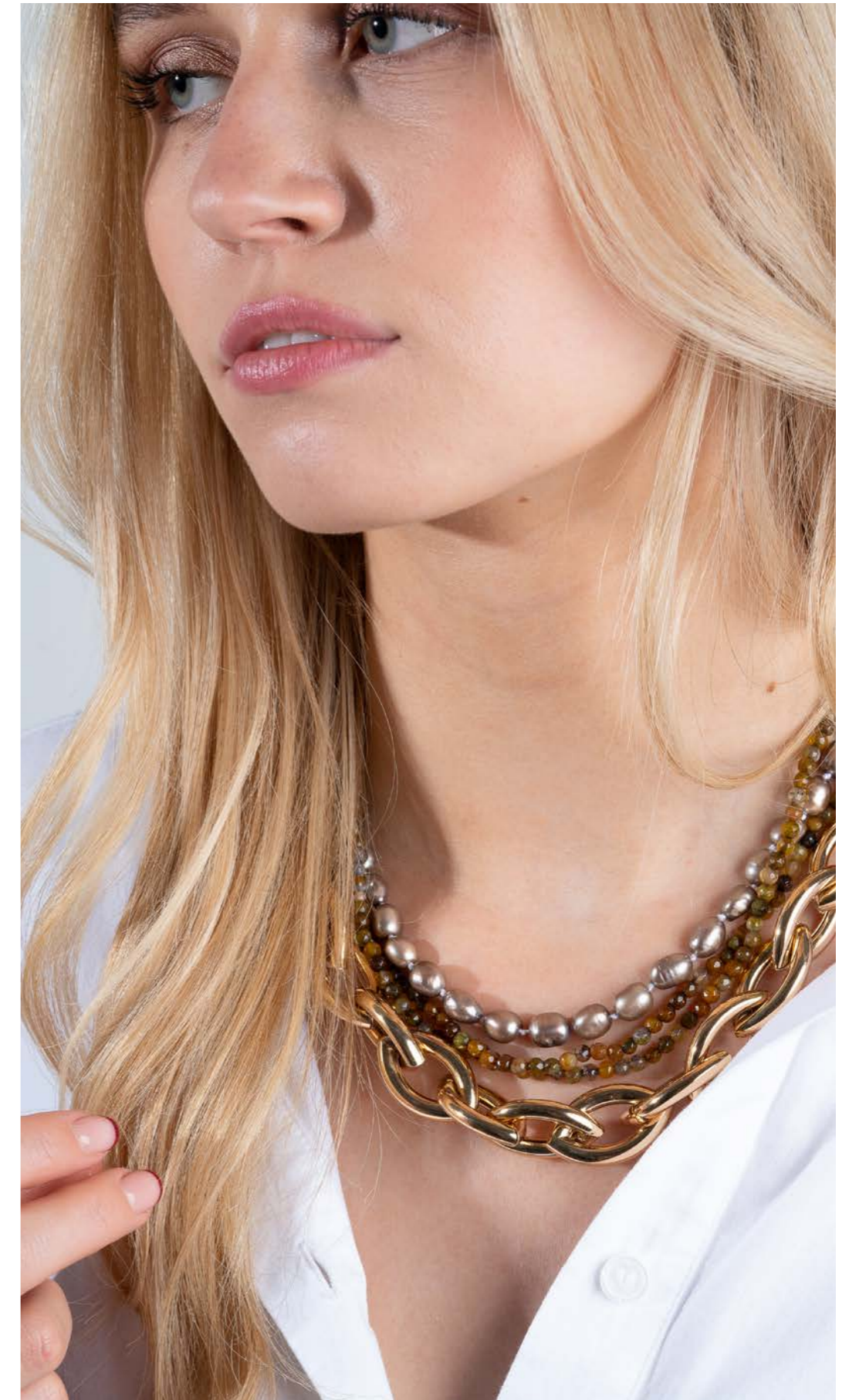
106/g

106 KETTENKÜRZER (PK 2)  
ca. 2 x 2,6 cm

**1514M STEINKETTE (PK 17)**

Länge ca. 96 cm, Halbedelsteine 3 - 4 mm,  
Anhängers FILA ca. 2,7 cm,  
in versilbert /s oder vergoldet /g lieferbar,  
weitere Farben online

ohne Abbildung  
**1514P STEINKETTE ohne Anhänger (PK 14)**



**LOOK 12**

N240P KETTE LUANA schilf (PK 14) Seite 22  
1514P STEINKETTE safari (PK 14)  
106/g KETTENKÜRZER (PK 2)  
F209 KETTE JESSI (PK 20) Seite 41





pool



sky



smaragd



flieder



peach



timber



safari



earth



ivory



barista



violett



rock



32 schwarz

106/s



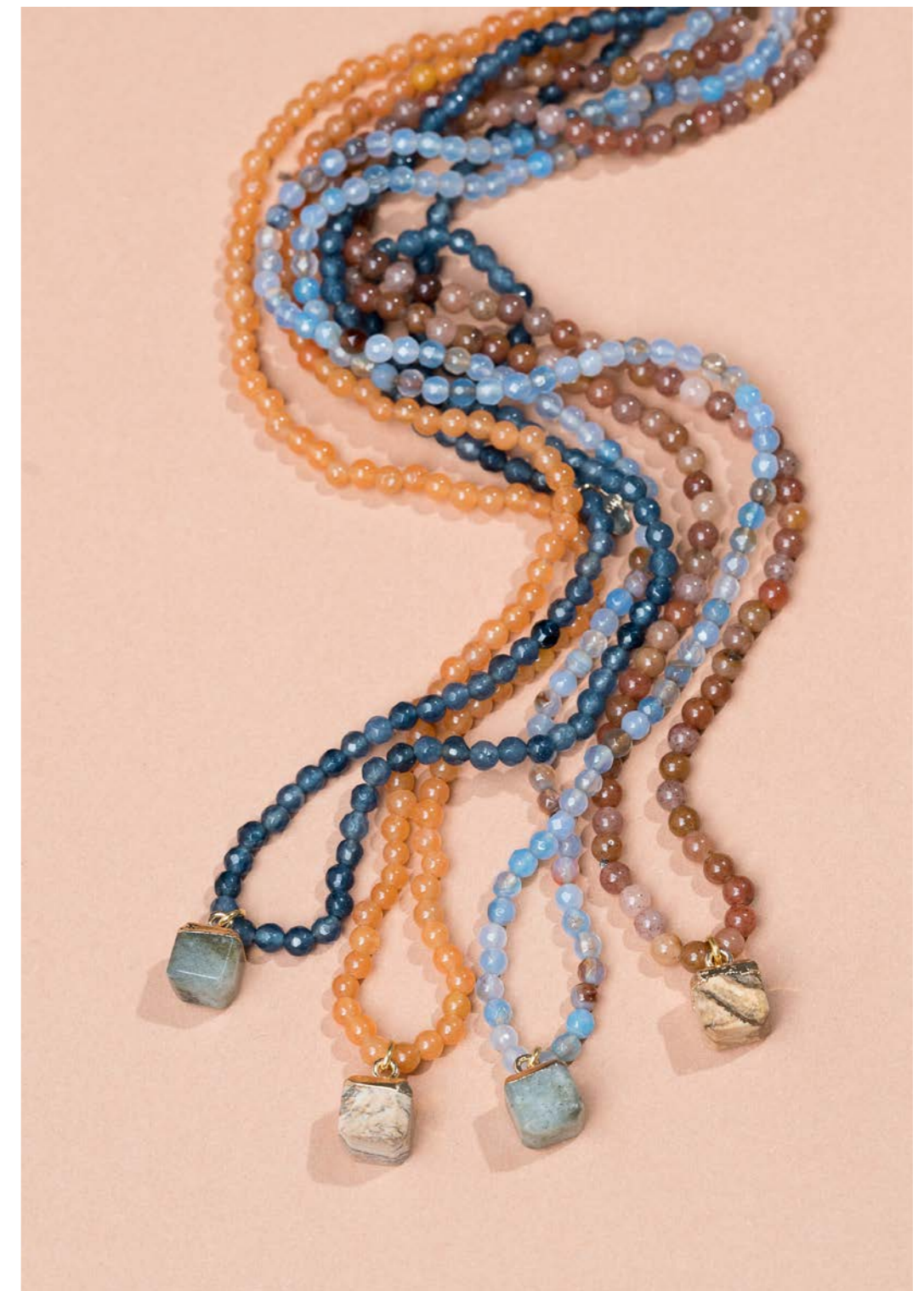
106/g



106 KETTENKÜRZER (PK 2)  
ca. 2 x 2,6 cm

1514S STEINKETTE (PK 17)

Länge ca. 96 cm, Halbedelsteine 3- 4 mm, Anhänger  
Halbedelstein, ca. 1 cm, weitere Farben online



LOOK 13



LOOK 14



oak



schwarz



smaragd



bleu



bernstein



sky



oliv



rock

**1572A KETTE PETA (PK 19)**

Länge ca. 98 cm, recyceltes Glas ca. 5 mm, einzeln geknüpft, Anhänger Halbedelstein, ca. 2,5 x 3,5 cm, Quaste, jedes Teil ist ein Unikat, weitere Farben online



gold/g



terra/g



ivory/g



blau/s



schwarz/s



terra/g



terra/s

**1908K KETTE BELLIS (PK 12)**

Länge ca. 96 cm, recyceltes Glas, ca. 4 mm, Anhänger KATA 3,3 cm, Lederquaste, Email, in versilbert /s oder vergoldet /g lieferbar

**1558K MATERIALMIXKETTE (PK 12)**

Länge ca. 98 cm, Glasschliffperlen und Halbedelsteine einzeln geknüpft, Anhänger KATA 3,3 cm





**LOOK 7**

1838 KETTE JUSTA terra/g (PK 21)  
 106/g KETTENKÜRZER (PK 2) Seite 27  
 N259 KETTE MEL rost (PK 8) Seite 47  
 F235 KETTE MADITA (PK 18)  
 N281 KETTE / ARMBAND KAIA terra (PK 20) Seite 42



**F235 KETTE MADITA (PK 18)**  
 Länge ca. 45 (+6) cm, Edelstahl vergoldet



lake/s



barolo/g



cloud/s



navy/g



barista/s



terra/g



F181P/g (PK 12)



F181J/g (PK 20)

**KETTE DAYO**

Länge 54 (+8) cm, Anhänger ca. 2,8 cm, Messing vergoldet  
 ohne Abbildung: auch in versilbert /s lieferbar



wood/g

**1838 KETTE JUSTA (PK 21)**

Länge ca. 94 cm, Halbedelsteine 6 mm, einzeln geknüpft,  
 Anhänger 3,4 x 4,8 cm, in versilbert /s oder vergoldet /g  
 lieferbar



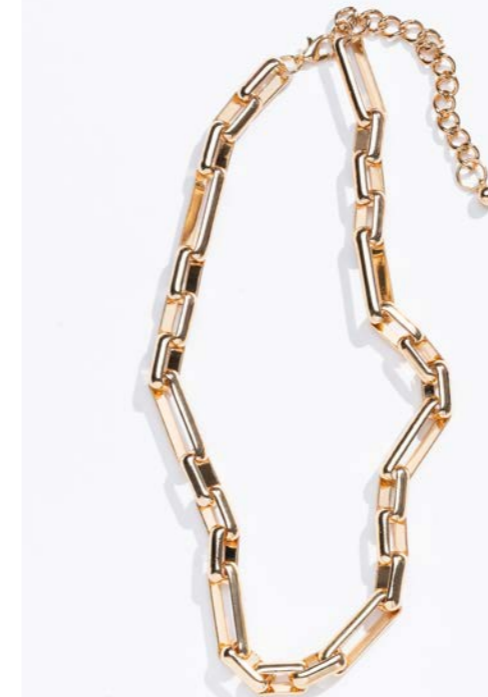
F205P (PK 12)



F205C (PK 16)

**KETTE LEXI**

Länge ca. 42 cm, Edelstahl vergoldet, Anhänger Cäsar DM 2,3 cm, Messing vergoldet



**F215 KETTE GIGI (PK 20)**

Länge ca. 45 (+10) cm, Größe 1 x 2,7 cm, Messing vergoldet



**F211 KETTE KENZA (PK 20)**

Länge ca. 44 cm, Größe 0,9 x 1,6 cm, Edelstahl vergoldet



F224/s



F224/g

**F224 KETTE RHODE (PK 20)**

Länge ca. 96 cm, Größe 0,7 x 1,4 cm, Edelstahl versilbert /s bzw. vergoldet /g



**F209 KETTE JESSI (PK 20)**

Länge ca. 46,5 (+9) cm, Größe 1,9 x 3 cm, Messing vergoldet



**LOOK 15**

1559P MINIKRSTALLKETTE schwarz (PK 6) Seite 47  
1177 KETTE RANG schwarz (PK 16) Seite 11  
F181J/g KETTE DAYO (PK 20) Seite 38



weiß



silber



oak



navy



terra

**N281 KETTE / ARMBAND KAIA (PK 20)**

Länge 56 cm, Süßwasserperlen, Halbedelsteine ca. 3,5 mm, Edelstahl vergoldet



rauch

lila

grau

schwarz

mandarin

**F181S KETTE PATI (PK 21)**

Länge 54 (+8) cm, Messing vergoldet, Anhänger Halbedelstein 1,3 cm



schwarz

rot

blau

**oben links**  
**F226 KETTE ERIN (PK 12)**

Länge 45 cm, 925 Silber vergoldet,  
 emailierter Anhänger DM 1,5 cm

**oben rechts**  
**F230 KETTE ALENA (PK 12)**

Länge 40 (+5) cm, 925 Silber vergoldet,  
 Anhänger 9 mm, Halbedelstein

**F240 KETTE MARIE (PK 10)**

Länge 45 cm, 925 Silber vergoldet,  
 Anhänger 1 x 1,4 cm

**unten rechts**  
**F250 KETTE HEART (PK 12)**

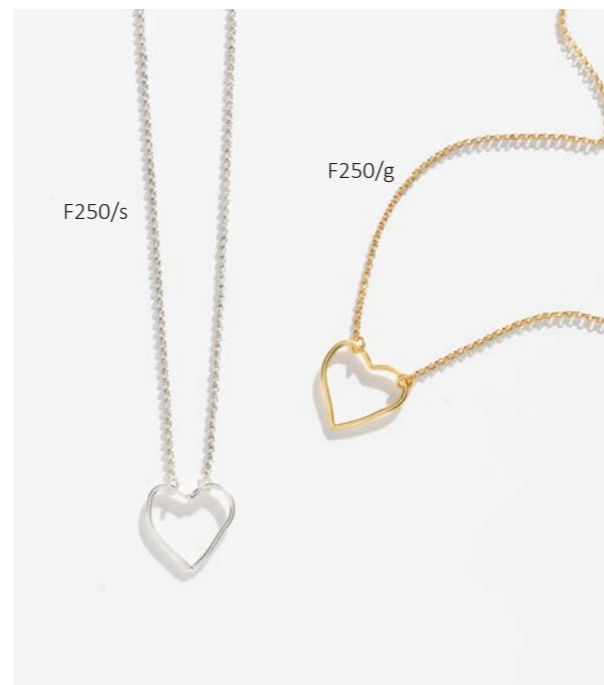
Länge 38 (+5) cm, Messing vergoldet /g bzw.  
 versilbert /s



F230 blau

F240

F230 rot



F250/s

F250/g



F191Q/g

F191Q/s

**oben links**  
**F191Q KETTE CORA (PK 18)**

Länge 80 cm, Anhänger DM 4 cm, Lederquaste, Email,  
 Messing vergoldet /g bzw. versilbert /s

**oben rechts**  
**F249 KETTE ARIAN (PK 26)**

Länge 80 cm, 925 Silber bzw. 925 Silber vergoldet, Anhänger  
 ARIAN DM ca. 3,5 cm, Messing vergoldet /g bzw. versilbert /s

**unten rechts**  
**F193 KUGELKETTE MÜNZE (PK 22)**

Länge 60 cm, 925 Silber bzw. 925 Silber vergoldet, Anhänger  
 Münze DM 2,8 cm, Messing vergoldet /g bzw. versilbert /s



F249/g

F249/s



F193/g

F193/s



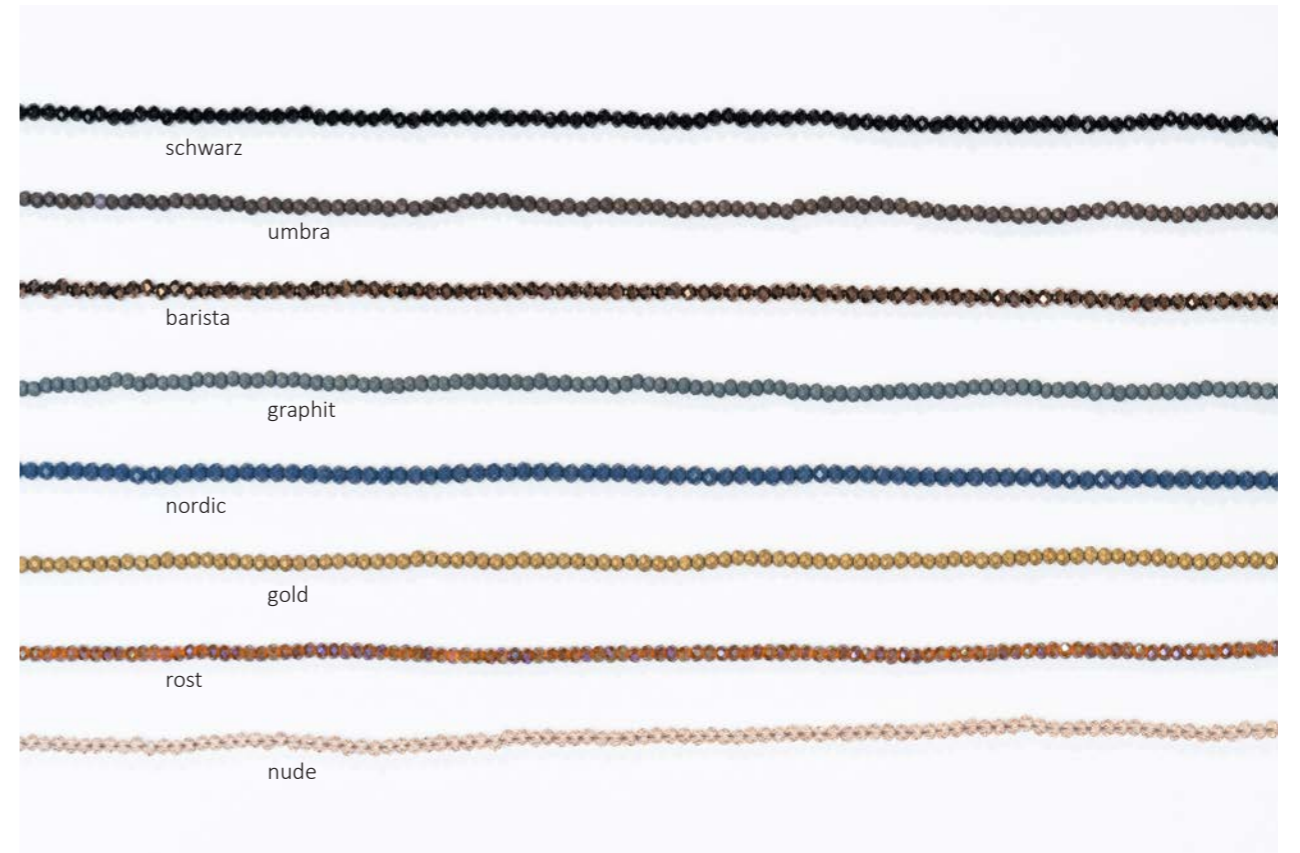
**LOOK 16**

N259 KETTE MEL camel (PK 8) Seite 47  
 F159 KETTE DIA rost (PK 12)  
 F240 KETTE MARIE (PK 10) Seite 44



**F229 KETTE KASIA (PK 10)**

Länge 45 cm, 925 Silber bzw. 925 Silber vergoldet,  
 Anhänger 1,1 cm, Messing versilbert /s bzw. vergoldet /g



**1559P MINIKRISTALLKETTE (PK 6)**

Länge ca. 42 cm, Glasschliffperlen 2 mm



**F159 KETTE DIA (PK 12)**

Länge 40 (+5) cm, 925 Silber vergoldet, Glasdrop DM 9 mm



**N259 KETTE MEL (PK 8)**

Länge 40 (+6) cm, Rocalliers 2 mm





N260  
graphit

F131

N260  
schwarz

**N260 KETTE JAY (PK 12)**  
Länge 40 (+6) cm, Rocalliers 2mm, Anhänger DM 1,3 cm

**F131 KETTE RIANA (PK 12)**  
Länge 40 (+5) cm, Anhänger 6 x 8 mm, Halbedelstein,  
925 Silber vergoldet



**N279 KETTE TONIA (PK 12)**  
Länge 40 (+6) cm, Halbedelsteine 2 mm



**1179 KETTE TENO (PK 12)**  
Länge 40,5 (+6) cm, DM 2 mm, Halbedelsteine,  
vergoldeter Anhänger, weitere Farben online





rost



oliv



night



lila



bleu



umbra

**A251 ARMBANDSET SELENA 5tlg. (PK 20)**

längenverstellbar, handgeknüpft, vergoldete Elemente, wird auf Kissen ausgeliefert



Armänder aus Sets

A251 ARMBANDSET SELENA oliv (PK 20) Seite 50

N281 KETTE / ARMBAND KAIA oak (PK 20) Seite 42



blau



grün



rost



orient



nature

A208 ARMBANDSET JUNO 5tlg. (PK 22)  
Holzperlen DM ca.6,5 mm, Textilbänder längenverstellbar,  
versilberte bzw. vergoldete Anhänger, Quasten,  
wird auf Kissen ausgeliefert



night



orient



Armänder aus Sets  
A155 ARMBANDSET LALIDA 9tlg. forest (PK 41)  
A208 ARMBANDSET JUNO 5tlg. grün (PK 22)



forest

A155 ARMBANDSET LALIDA 9tlg. (PK 41)  
längenverstellbare Textilbänder,  
wird auf Kissen ausgeliefert



**A223 ARMBANDSET KIMANI 6tlg. (PK 54)**  
 Holzperlen DM ca. 1,2 cm, Anhänger  
 Halbedelstein DM 1 cm, Lederquaste,  
 wird auf Kissen ausgeliefert



**A106 ARMBANDSET KATA 7tlg. (PK 32)**  
 Holzperlen DM 6,5 mm, Email, Quaste,  
 wird auf Kissen ausgeliefert



**A240 ARMBANDSET PATI 5tlg. (PK 58)**  
 Holzkugeln DM ca. 1,2 cm, Anhänger  
 Halbedelstein 1,3 cm, Lederquaste,  
 wird auf Kissen ausgeliefert



Armänder aus Sets  
 1434 ARMBANDSET POPPY 10tlg. night (PK 64) Seite 59  
 A255 ARMBANDSET HAILEY 3tlg. flash (PK 16) Seite 56  
 A223 ARMBANDSET KIMANI 6tlg. (PK 54)  
 A155 ARMBANDSET LALIDA 9tlg. night (PK 41) Seite 53



A211/s

**A211 ARMBAND KENZA (PK 16)**  
 Länge 20 cm, Größe 0,9 x 1,6 cm,  
 Edelstahl versilbert /s bzw. vergoldet /g



A211/g



**1496/g ARMBAND CÄSAR (PK 12)**  
 Länge 18 (+4) cm, Münze DM 2,3 cm, Messing vergoldet,  
 ohne Abbildung: auch in versilbert /s lieferbar



**A225 ARMBAND DANI (PK 18)**  
 Länge 20 (+3) cm, Größe 1,9 x 2,5 cm, Edelstahl vergoldet



**A220 ARMBAND AGOS (PK 12)**  
 Länge 23 cm, Edelstahl vergoldet, Münze DM 1,9 cm



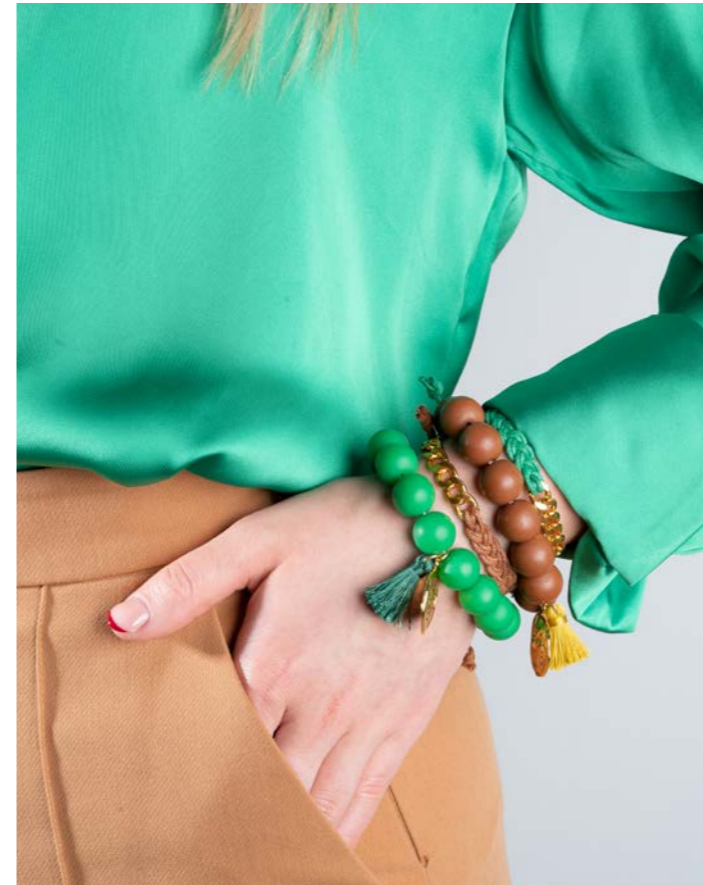
**A217 ARMBAND CLEA (PK 13)**  
 Länge 20,5 cm, Münzen DM 1,8 cm,  
 Edelstahl vergoldet



flash



flash



Armänder aus Sets  
1490 ARMBANDSET NURTI 3tlg. flash (PK 26)  
A255 ARMBANDSET HAILEY 3tlg. flash (PK 16)



1490K ARMBANDSET KIM 3tlg. (PK 36)  
Kunsthartzugeln DM 1,5 cm, Anhänger KIM 1,4 x 2 cm, Quaste



nature



nature



1490 ARMBANDSET NURTI 3tlg. lounge (PK 26)

links  
A255 ARMBANDSET HAILEY 3tlg. (PK 16)  
längenverstellbar, 8 mm breit, wird auf Kissen ausgeliefert

rechts  
1490 ARMBANDSET NURTI 3tlg. (PK 26)  
Kunsthartzugeln DM 1,5 cm, Anhänger CÄSAR DM 2,3 cm,  
Messing vergoldet, Quaste, weitere Farben online



camel



rosewood



rock



forest



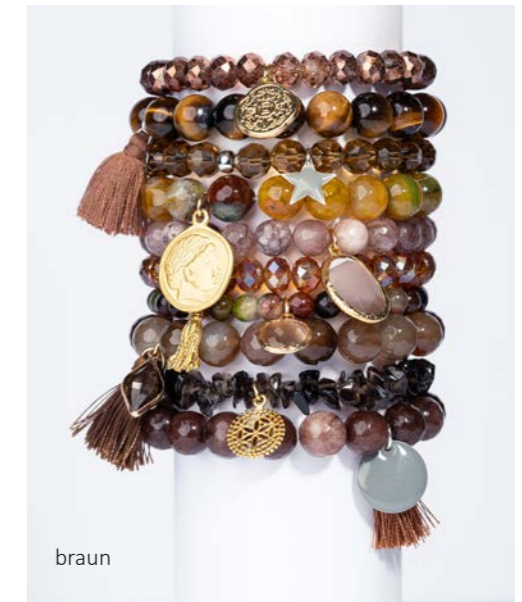
night



lila



grün



braun



camel

**1475 ARMBANDSET MALVA 10tlg. (PK 36)**

Halbedelsteine, Glasschliffperlen, recyceltes Glas, handgeknüpfte Textilbänder, versilberte bzw. vergoldete Elemente, wird auf Kissen ausgeliefert, es kann zu Abweichungen in der Zusammenstellung kommen

**1434 ARMBANDSET POPPY 10tlg. (PK 64)**

Halbedelsteine, Glasschliffperlen, Süßwasserperlen, Kunstharz, DM 6-10 mm, versilberte bzw. vergoldete Elemente, Quasten, Catseye, Halbedelsteine, wird auf Kissen ausgeliefert, es kann zu Abweichungen in der Zusammenstellung kommen



camel



orient



forest



blau



rock



night



black



rost

A230 ARMBANDST RYAN 2tlg. (PK 22)  
Breite 1,3- 1,6 cm, emailierte Metallelemente



barista



barolo

1540 ARMBANDSET NARA 9tlg. (PK 30)

Glasschliffperlen 3-6 mm, Halbedelsteine 4 mm, recyceltes Glas, versilberte bzw. vergoldete Elemente, Catseye, Quasten, wird auf Kissen ausgeliefert, es kann zu Abweichungen in der Zusammenstellung kommen



1520/s

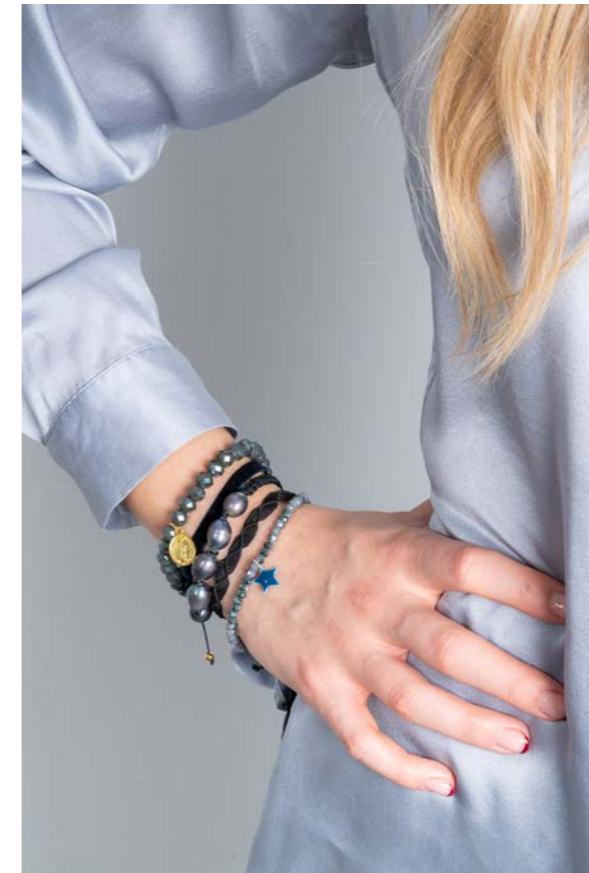


1520/g

**1520 KUGELARMBANDS SET 3tlg. (PK 16)**  
Metallkugeln, Durchmesser 8, 6 und 4 mm



**A113 ARMBANDSET ANON 10tlg. silber (PK 41)**  
japanische Miyuki Tila Perlen, Glasschliffperlen 4-6 mm, Halbedelsteine 4 mm, wird auf Kissen ausgeliefert, es kann zu Abweichungen in der Zusammenstellung kommen



weiß



schilf



night



silber



anthrazit



**1433 ARMBANDSET GILA 2tlg. (PK 16)**  
Süßwasserperlen ca. 1 x 1,4 cm, handgeknüpft, längenverstellbar, wird auf Kissen ausgeliefert

**1472 ARMBANDSET PALOMA 3tlg. (PK 20)**  
Süßwasserperlen ca. 8 mm, versilberte bzw. vergoldete Elemente, Catseye





E205/g  
E205 CREOLE JAKE (PK 10)  
1,8 x 2,7 cm<sup>4</sup>



E205/s



E209 CREOLE HUNTER (PK 10)  
1,9 x 2,5 cm<sup>4</sup>



E213 CREOLE LILLY (PK 10)  
2 cm<sup>4</sup>

Legende

- 1 925 Silber bzw. 925 Silber vergoldet
- 2 Messing versilbert bzw. vergoldet
- 3 Süßwasserperle
- 4 Edelstahl / Edelstahl vergoldet



E214 CREOLE LILIANA (PK 12)  
4,1 cm<sup>4</sup>



2054 CREOLE LAKANA (PK 12)  
DM 3,3 cm<sup>4</sup>



E132 OHRRING ROALE (PK 10)  
4 cm<sup>2</sup>



E207 CREOLE LEANDRA (PK 8)  
DM 4 cm<sup>4</sup>



2056 CREOLE GANDA (PK 14)  
DM 2,2 cm<sup>4</sup>



E211 CREOLE VIKI (PK 10)  
DM 2,2 cm<sup>4</sup>



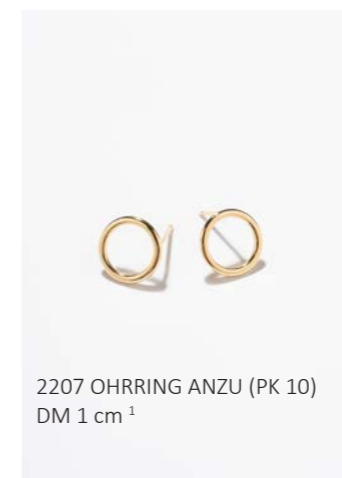
E256 CREOLE GIULIA (PK 13)  
DM 2 cm<sup>4</sup>



E141/g  
E141 OHRRING NOVERO (PK 8)  
DM 1 cm<sup>2</sup>



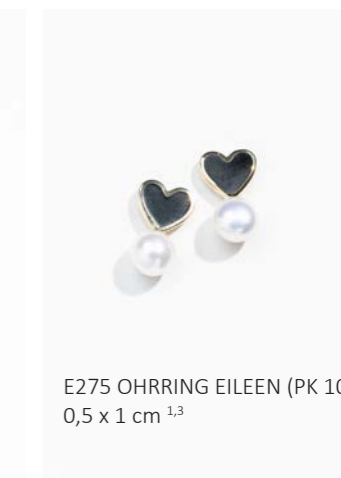
E141/s



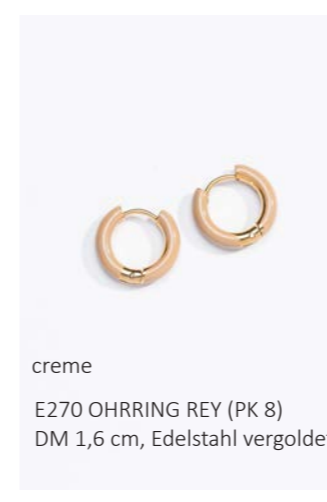
2207 OHRRING ANZU (PK 10)  
DM 1 cm<sup>1</sup>



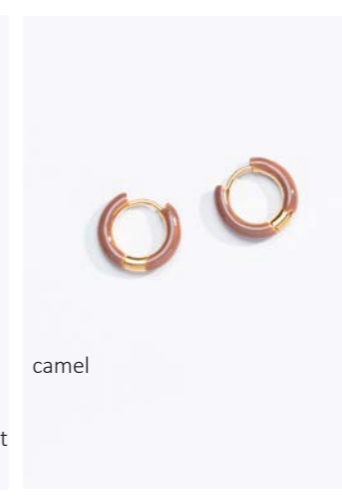
2120 OHRRING BOLA (PK 6)  
DM 9 mm<sup>4</sup>



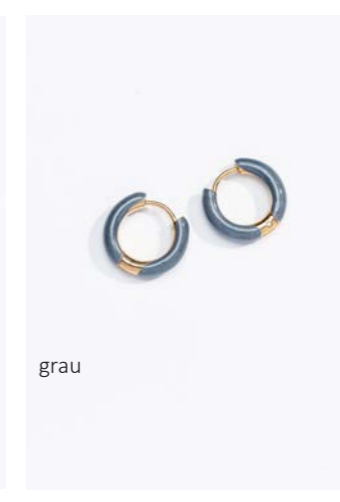
E275 OHRRING EILEEN (PK 10)  
0,5 x 1 cm<sup>1,3</sup>



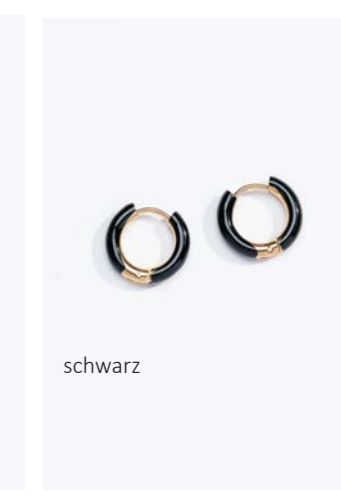
creme  
E270 OHRRING REY (PK 8)  
DM 1,6 cm, Edelstahl vergoldet



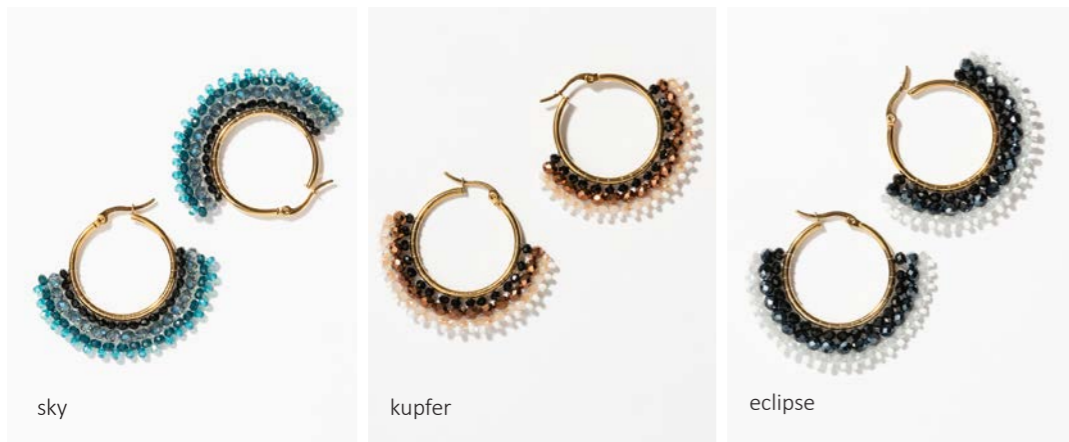
camel



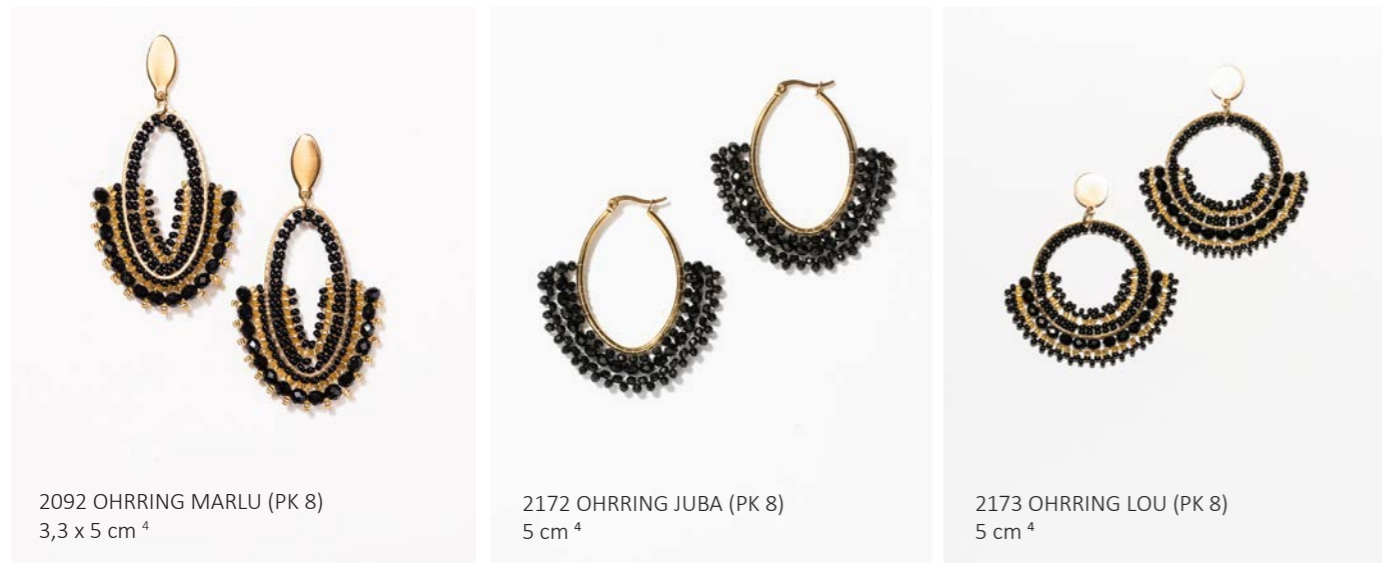
grau



schwarz



2146 CREOLE FIORA (PK 8)  
DM 4,5 cm, Glasschliffperlen, Messing vergoldet



2092 OHRRING MARLU (PK 8)  
3,3 x 5 cm<sup>4</sup>

2172 OHRRING JUBA (PK 8)  
5 cm<sup>4</sup>

2173 OHRRING LOU (PK 8)  
5 cm<sup>4</sup>



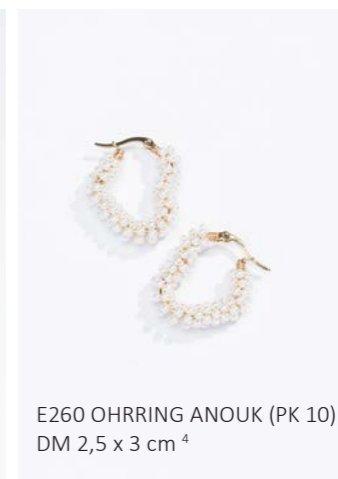
2176 CREOLE LUBNA (PK 8)  
DM 4 cm<sup>4</sup>

2114 CREOLE NESRIN (PK 10)  
DM 3 cm<sup>4,6</sup>

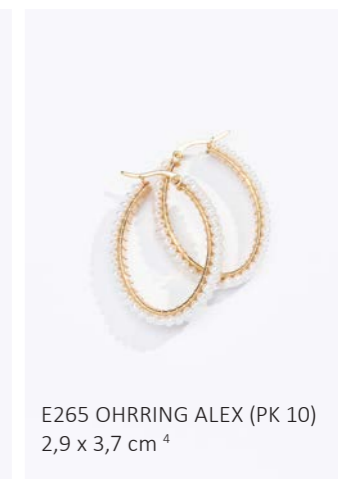
2182 OHRRING MARGA (PK 18)  
Größe 5 cm<sup>2,7</sup>



2031 OHRRING TESSA (PK 18)  
Länge 5,5 cm<sup>1,3</sup>



E260 OHRRING ANOUK (PK 10)  
DM 2,5 x 3 cm<sup>4</sup>



E265 OHRRING ALEX (PK 10)  
2,9 x 3,7 cm<sup>4</sup>



2180 OHRRING SAFI (PK 22)  
Größe 5,5 cm<sup>2,6</sup>



E180 OHRRING SALIDA (PK 20)  
ca. 3 x 4 cm<sup>2,3</sup>



E230 OHRRING OZAN (PK 16)  
3 x 4 cm<sup>4</sup>

Legende

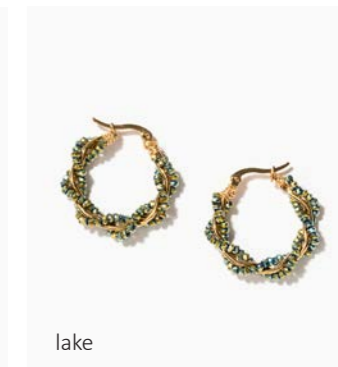
- 1 925 Silber bzw. 925 Silber vergoldet
- 2 Messing versilbert bzw. vergoldet
- 3 Süßwasserperle
- 4 Edelstahl / Edelstahl vergoldet
- 6 Halbedelsteine
- 7 Catseye



schwarz

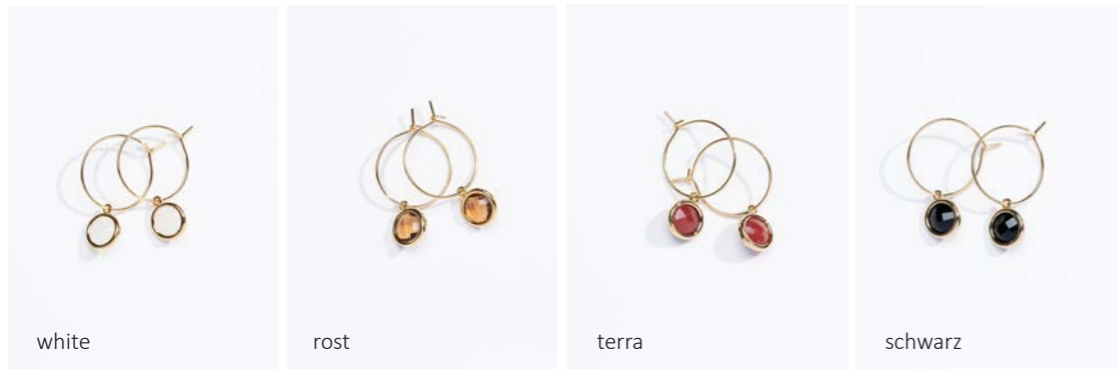


nordic

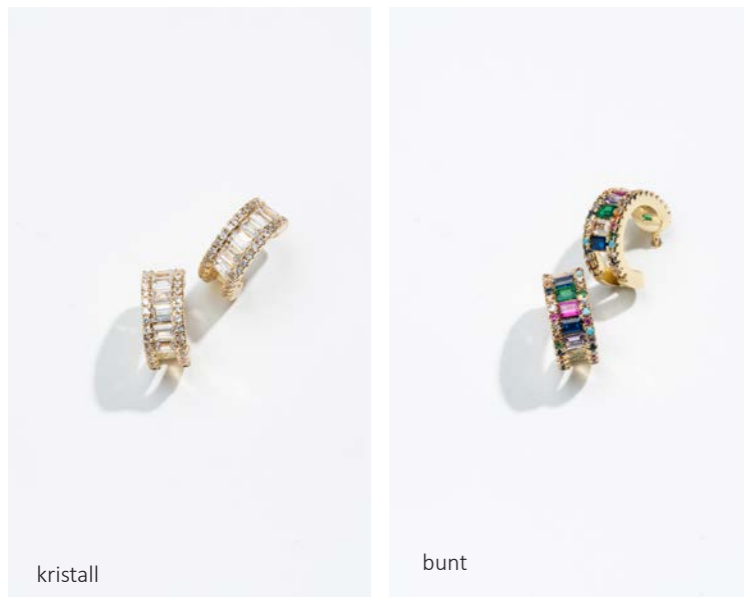


lake

2149 CREOLE HANA (PK 8)  
DM 2,8 cm, Glasschliffperlen, Edelstahl vergoldet

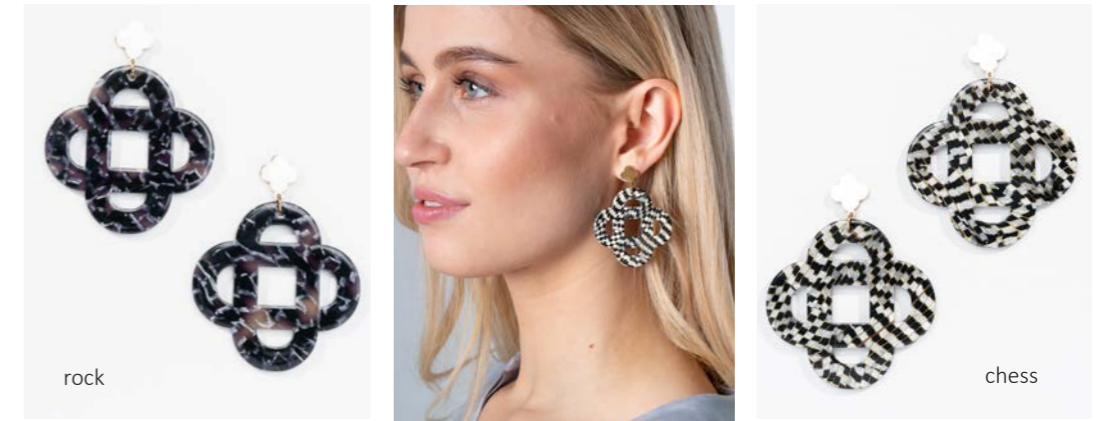


E159 CREOLE DIA (PK 10)  
Creole DM 2 cm, Glasdrop DM 0,9 cm, Messing vergoldet

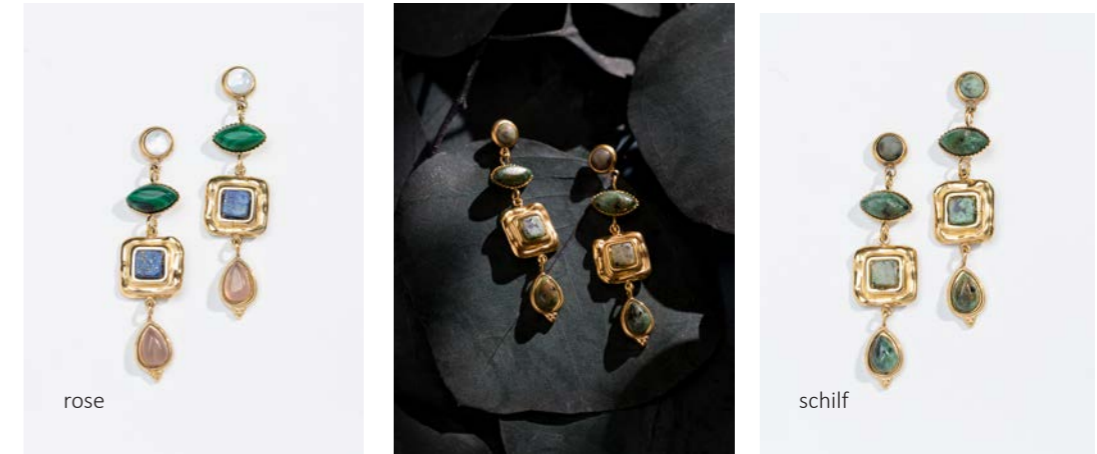


E225 CREOLE COSIMA (PK 14)  
DM 1,4 cm, Edelstahl vergoldet, Glas

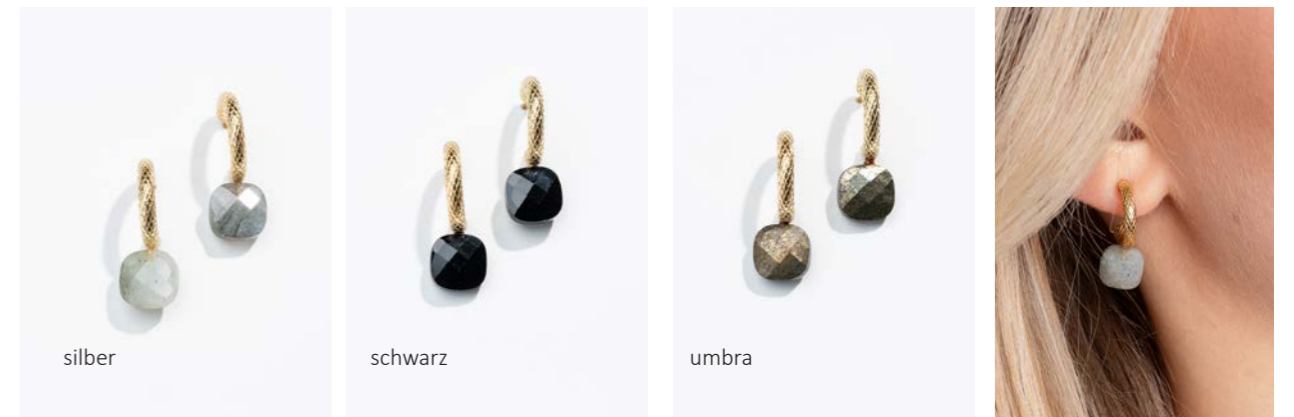
mehr Ohringe finden Sie online unter [www.lumisha.de](http://www.lumisha.de)



E219 OHRRING ULA (PK 10) DM 4,4 cm, Edelstahl vergoldet, Kunstharz



E228 OHRRING ASHLEY (PK 16) 0,9 x 4 cm, Edelstahl vergoldet, Halbedelsteine



E201 CREOLE KELLY (PK 12) 0,9 x 2,5 cm, Edelstahl vergoldet, Halbedelsteine



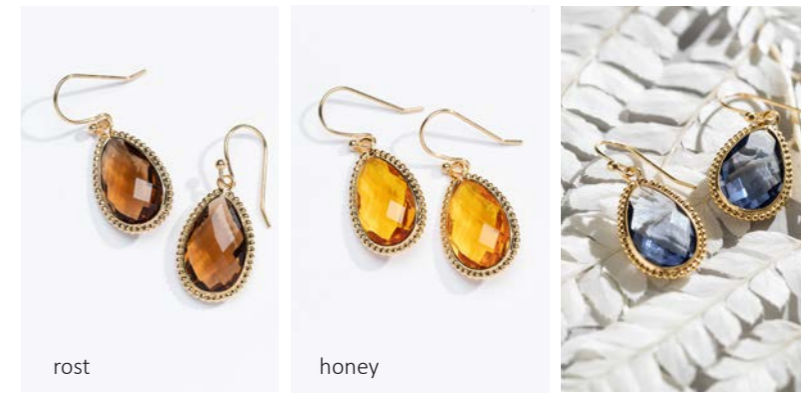
E203 CREOLE KENDAL (PK 14)  
DM 1,9 cm, Edelstahl vergoldet, Halbedelsteine



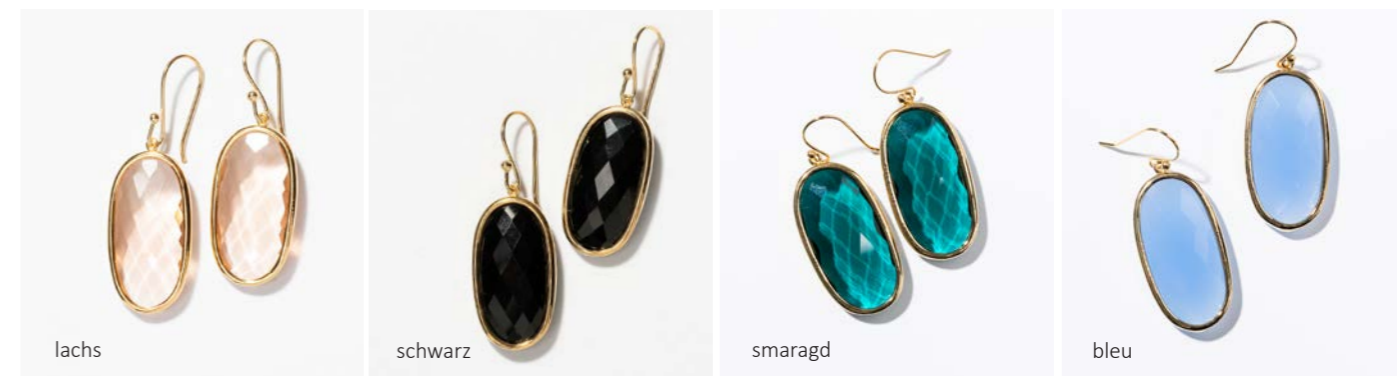
2057 OHRRING MIORA (PK 12)  
Größe 1,2 x 1,6 cm, facettiertes Glas, Messing vergoldet



E102 OHRRING TAO (PK 10)  
Größe 1,2 x 1,6 cm, facettiertes Glas, Messing vergoldet



E212 OHRRING KIM (PK 13)  
Größe 1,4 x 2 cm, facettiertes Glas, Messing vergoldet



2003 OHRRING SARA (PK 16)  
Größe 1,6 x 3 cm, Glas, Messing vergoldet



#### SCHMUCKSTÄNDER

8011 Modell 1 (PK 32) 60, 40 und 22 cm  
8012 Modell 2 (PK 32) 2x 60 und 22 cm  
8013 Modell 3 (PK 26) 40 und 2x 22 cm  
8015 Modell 5 (PK 36) 3x 60 cm



#### 8030 LEINENBAG (PK 1)

11 x 14 cm  
standardmäßig liefern wir jedes Schmuckstück ohne  
Aufpreis in einer Organzabag aus



#### 8014 OHRRINGSTÄNDER (PK 32)

Breite 35 cm, Höhen 30, 20 und 10 cm



#### 8016 ARMBANDBOX MIT KISSEN (PK 12)

28 x 28 x 5,5 cm

#### 8017 ARMBANDBOX OHNE KISSEN (PK 4)

ohne Abbildung

LUMISHA Vertrieb  
I2C information to customer  
consulting GmbH  
Sabine Götz  
Stünzbach 4a  
84172 Buch am Erlbach  
  
Telefon 08709 / 95447  
Telefax 08709 / 95446  
vertrieb@lumisha.de

LUMISHA Werkstattatelier  
Michaela Hirschfeld  
Rankestr. 69  
85051 Ingolstadt  
  
Telefon 0179/5059418  
info@lumisha.de

Fotografie & Gestaltung  
carolin-hirschfeld.de

[www.lumisha.de](http://www.lumisha.de)

